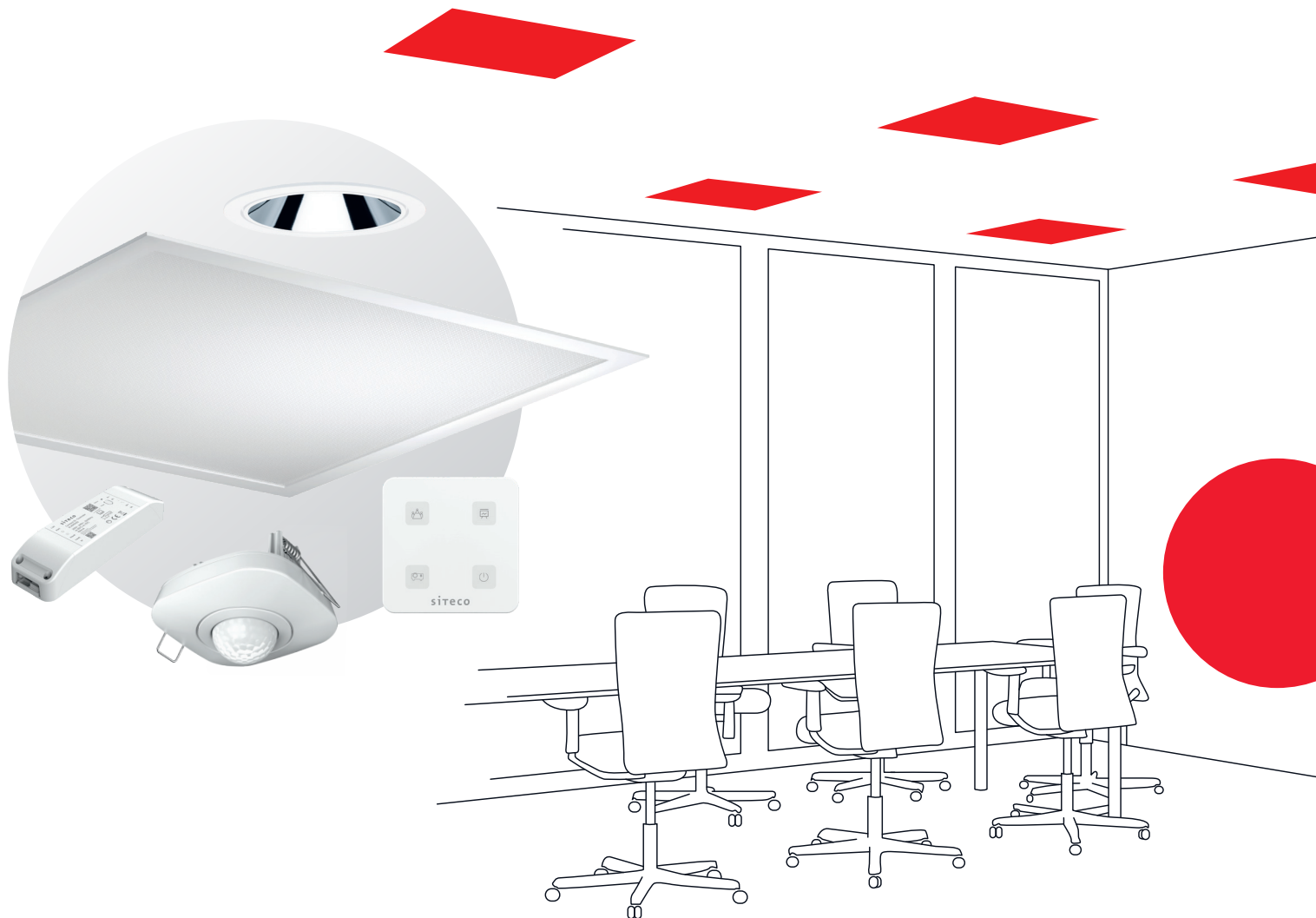


siteco



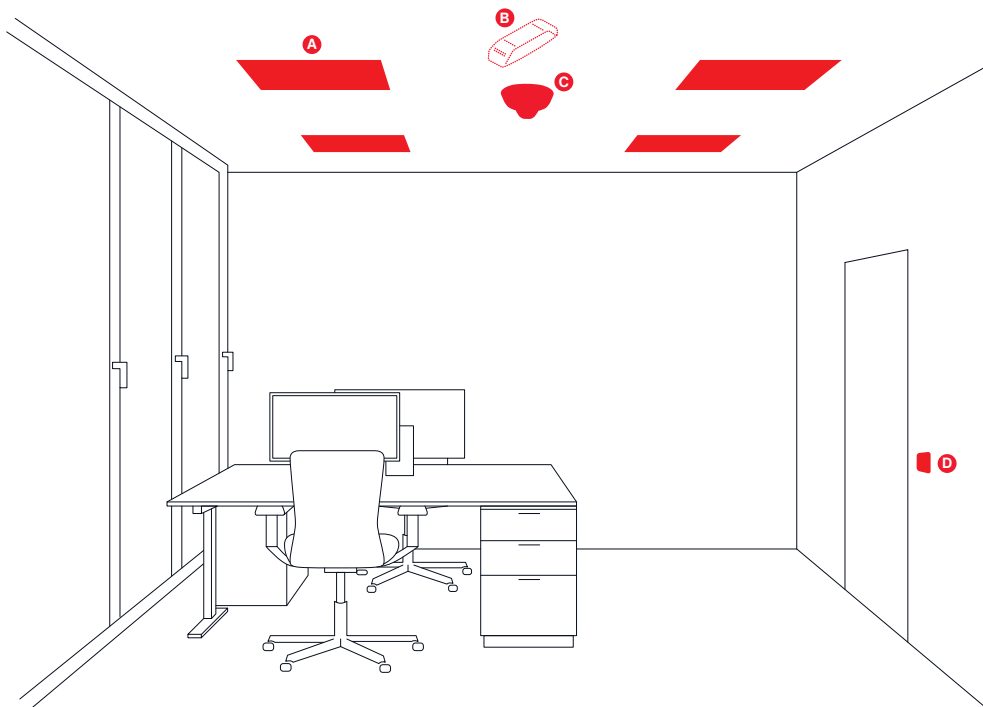
# Connect 31

## Licht und Steuerung im praktischen Paket

Professionelle Plug & Play Beleuchtungslösungen.

# Paket **Work.**

**Plug & Play Paket zur Beleuchtung von Bürobereichen** inkl. Präsenzerfassung und Tasterbedienung.



Licht einfach über **Standard-Taster** bedienen

- Komfort durch Halbautomatik-Steuerung: EIN über Kurzdruck, AUS über Sensor
- Manuelle Steuerung: EIN/AUS über Kurzdruck, dimmen über Langdruck



Energieeinsparung durch Präsenz- und Bewegungserfassung\*

\* Tageslicht-Funktion ab Q2/2021 verfügbar

## Pakete

Paket Work mit Leuchten im Format 625 x 625 mm  
 Paket Work mit Leuchten im Format 600 x 600 mm

## Bestellnummer

**5LZ910W11401**  
**5LZ910W12401**

## Inhalt

4 x Einlegeleuchte für Modulmaß 625 x 625 mm (600 x 600 mm), Lichtfarbe 4.000 K, Farbwiedergabe CRI > 80, Lichtstrom 3.700 lm, Leistung 35 W  
 1 x DALI SC 31 Controller zur Raumsteuerung inkl. Anschluss für bauseitigen Taster und Bluetooth-Schnittstelle für Touchpanel  
 1 x Smart SC 31 Sensor zur Präsenz- und Bewegungserfassung für Montagehöhen bis 3,5 m

## Einzelkomponenten zur Ergänzung von Paketen

**Apollon® 41** DALI Einlegeleuchte für Modulmaß 625 x 625  
**Apollon® 41** DALI Einlegeleuchte für Modulmaß 600 x 600  
**Lunis 31** DALI Downlight mit Hochglanzreflektor / Ø 172 mm, Deckenausschnitt Ø 162 mm  
**SC 31 Controller**  
**SC 31 Sensor**  
**SC 31 Touchpanel**

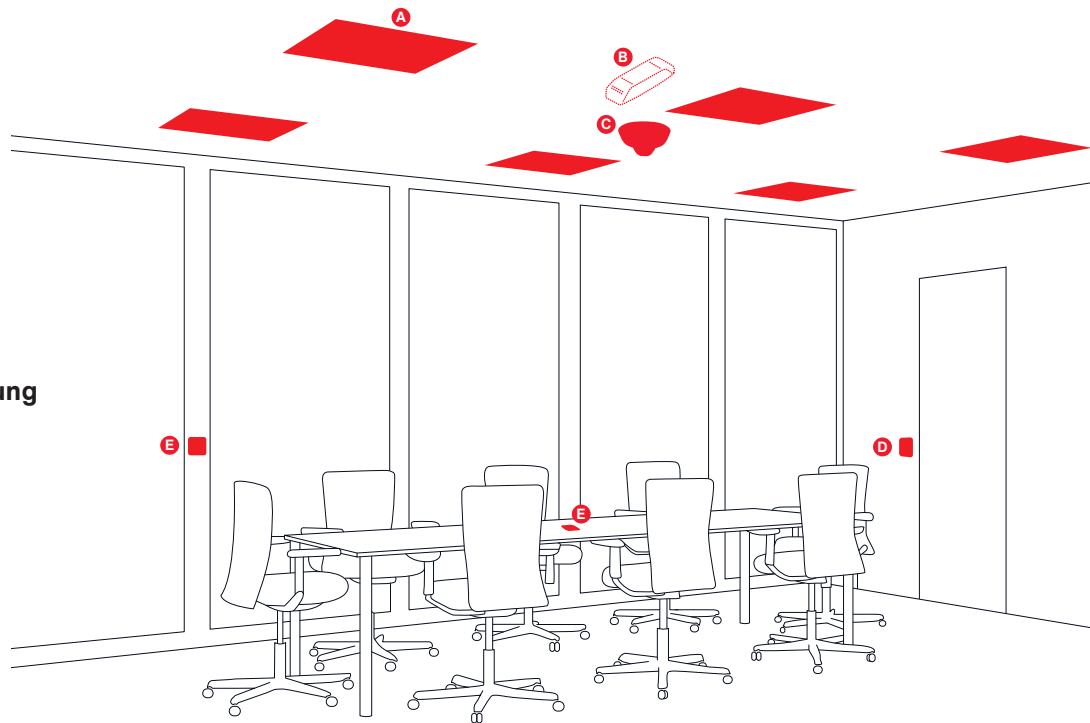
## Bestellnummer

**51MH11WD2422**  
**51MH12WD2422**  
**5DL11BD7H3S9**  
**5LZ910100**  
**5LZ910200**  
**5LZ910300**

# Paket Meet.

## Plug & Play Paket zur Beleuchtung von Besprechungsräumen

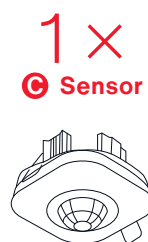
inkl. Präsenzerfassung, Tasterbedienung und Touchpanel zur Auswahl von Beleuchtungsszenen.



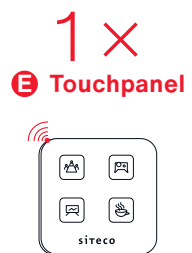
6 x  
A Apollon® 41



1 x  
B Controller



1 x  
C Sensor



1 x  
E Touchpanel



Licht einfach über **Standard-Taster** bedienen

- Komfort durch Halbautomatik-Steuerung: EIN über Kurzdruck, AUS über Sensor



Licht-Stimmungen intuitiv über **Touchpanel** anwählen, z. B. an Wand oder Tisch, Besprechung 100 % Licht oder Pause 40 % Licht



Energieeinsparung durch Präsenz- und Bewegungserfassung\*

\* Tageslicht-Funktion ab Q2/2021 verfügbar

### Pakete

Paket Meet mit Leuchten im Format 625 x 625 mm  
Paket Meet mit Leuchten im Format 600 x 600 mm

### Bestellnummer

5LZ910T11401  
5LZ910T12401

### Inhalt

6 x Einlegeleuchte für Modulmaß 625 x 625 mm (600 x 600 mm), Lichtfarbe 4.000 K, Farbwiedergabe CRI > 80, Lichtstrom 3.700 lm, Leistung 35 W  
1 x DALI SC 31 Controller zur Raumsteuerung inkl. Anschluss für bauseitigen Taster und Bluetooth-Schnittstelle für Touchpanel  
1 x Smart SC 31 Sensor zur Präsenz- und Bewegungserfassung für Montagehöhen bis 3,5 m  
1 x Bluetooth SC 31 Touchpanel für manuelle Bedienung und Aufrufen von Szenen, inkl. austauschbarer Icons; Einbindung an Controller

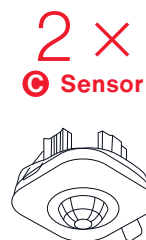
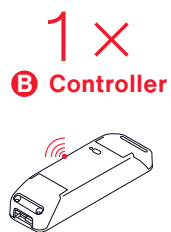
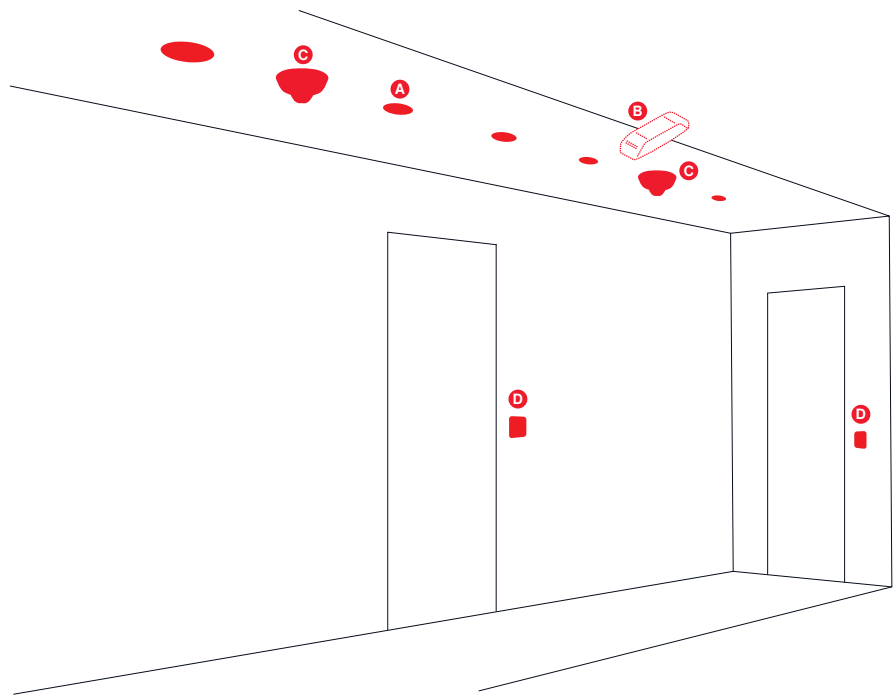
### Einzelkomponenten zur Ergänzung von Paketen

		Bestellnummer
<b>Apollon® 41</b>	DALI Einlegeleuchte für Modulmaß 625 x 625	51MH11WD2422
<b>Apollon® 41</b>	DALI Einlegeleuchte für Modulmaß 600 x 600	51MH12WD2422
<b>Lunis® 31</b>	DALI Downlight mit Hochglanzreflektor / Ø 172 mm, Deckenausschnitt Ø 162 mm	5DL11BD7H3S9
<b>SC 31 Controller</b>		5LZ910100
<b>SC 31 Sensor</b>		5LZ910200
<b>SC 31 Touchpanel</b>		5LZ910300

# Paket Move.

## Plug & Play Paket zur Beleuchtung von Verkehrsflächen, Sanitär-bereichen und Nebenräumen

inkl. Bewegungserfassung und optionaler Tasterbedienung.



Komfort durch Vollautomatik-Steuerung:

- EIN / AUS über Sensor
- Wahlweise Licht einfach über Standard-Taster EIN schalten



Energieeinsparung durch Präsenz- und Bewegungserfassung\*

\* Tageslicht-Funktion ab Q2/2021 verfügbar

### Paket

Paket Move

### Bestellnummer

5LZ910MDL401

### Inhalt

5 × DALI Downlight mit Hochglanzreflektor / Ø 172 mm, Deckenausschnitt Ø 162 mm, Lichtfarbe 4.000 K, Farbwiedergabe CRI > 80, Lichtstrom 1.120 lm, Leistung 11 W

1 × DALI SC 31 Controller zur Raumsteuerung inkl. Anschluss für bauseitigen Taster und Bluetooth-Schnittstelle für Touchpanel

2 × Smart SC 31 Sensor zur Präsenz- und Bewegungserfassung für Montagehöhen bis 3,5 m

### Einzelkomponenten zur Ergänzung von Paketen

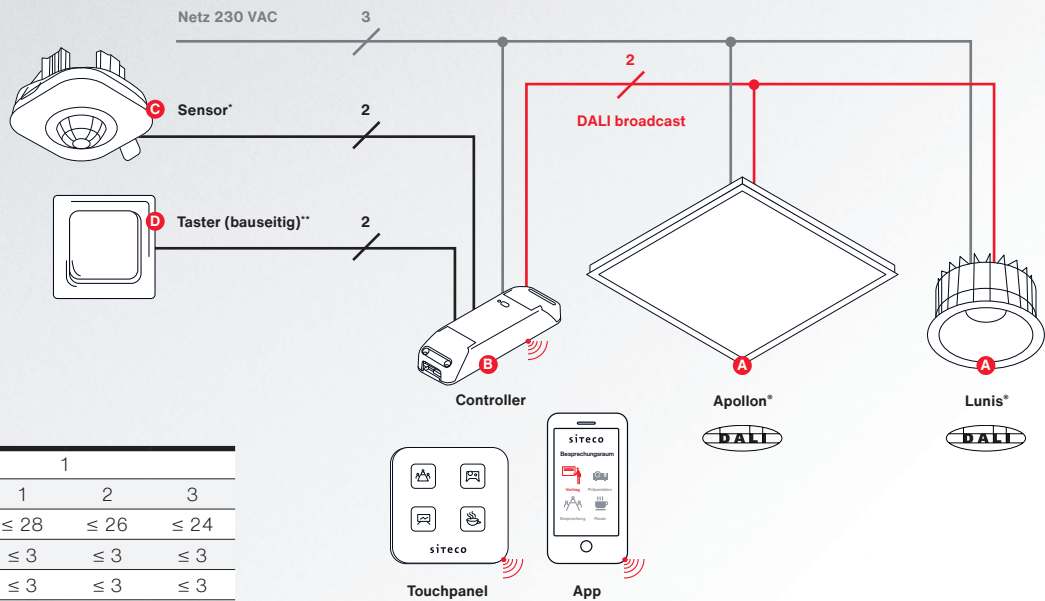
		Bestellnummer
<b>Apollon® 41</b>	DALI Einlegeleuchte für Modulmaß 625 × 625	51MH11WD2422
<b>Apollon® 41</b>	DALI Einlegeleuchte für Modulmaß 600 × 600	51MH12WD2422
<b>Lunis® 31</b>	DALI Downlight mit Hochglanzreflektor / Ø 172 mm, Deckenausschnitt Ø 162 mm	5DL11BD7H3S9
<b>SC 31 Controller</b>		5LZ910100
<b>SC 31 Sensor</b>		5LZ910200
<b>SC 31 Touchpanel</b>		5LZ910300

Paket ist optimiert für eine Flurstrecke von (L × B × H) 8,0 m × 1,5 m × 2,8 m

# Schnell. Einfach. Erweiterbar.

Durch die perfekt aufeinander abgestimmten Komponenten in Profi-Qualität, gibt es keine Schwierigkeiten bei der Auswahl oder Kompatibilität. Alle Pakete sind einfach zu erweitern und im Handumdrehen in Betrieb zu nehmen.

## Einfache Montage mit Standardinstallationsmaterial



### Systemgrößen in Stück

<b>Controller</b>	1			
<b>Sensor*</b>	0	1	2	3
<b>Lunis* / Apollon*</b>	≤ 30	≤ 28	≤ 26	≤ 24
<b>Touchpanel</b>	≤ 3	≤ 3	≤ 3	≤ 3
<b>Taster** (bauseitig)</b>	≤ 3	≤ 3	≤ 3	≤ 3

### Sensoreichweite

Montagehöhe	Radial	Tangential	Präsenz
h = 2,5 m	Ø 5,0 m	Ø 6,5 m	Ø 3,5 m
h = 3,0 m	Ø 6,0 m	Ø 7,5 m	Ø 4,5 m
h = 3,5 m	Ø 7,0 m	Ø 8,5 m	Ø 6,0 m

\* Sensoren: maximale Gesamtleitungslänge 50 m bei Verlegung z. B. NYM5G1,5 mm<sup>2</sup>

\*\* Taster bauseitig: maximale Gesamtleitungslänge 50 m bei Verlegung z. B. NYM5G1,5 mm<sup>2</sup> Netz + DALI, Sensoren und Taster: Verkabelung mit Standard-Leitung, z. B. NYM-J 5G1,5 mm<sup>2</sup>

## Noch Fragen?

QR-Codes auf Verpackung und Produkten führen direkt zu wichtigen und hilfreichen Informationen: Technische Daten, Anleitungen, Tutorials und Anwendungsbeispiele.



# Beleuchtung mühelos in Betrieb nehmen und steuern.

## Anschließen – Funktioniert!

Wie man es von heutigen Plug & Play Lösungen aus dem privaten Haushalt gewohnt ist funktioniert Connect 31 bereits nach Anschluss der Komponenten, ohne vorheriges Einrichten.

## Bedienung – Sie haben die Wahl.

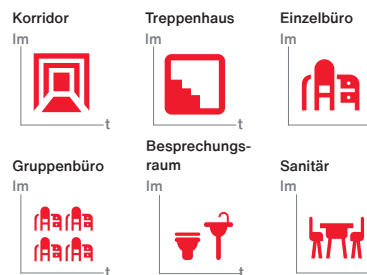
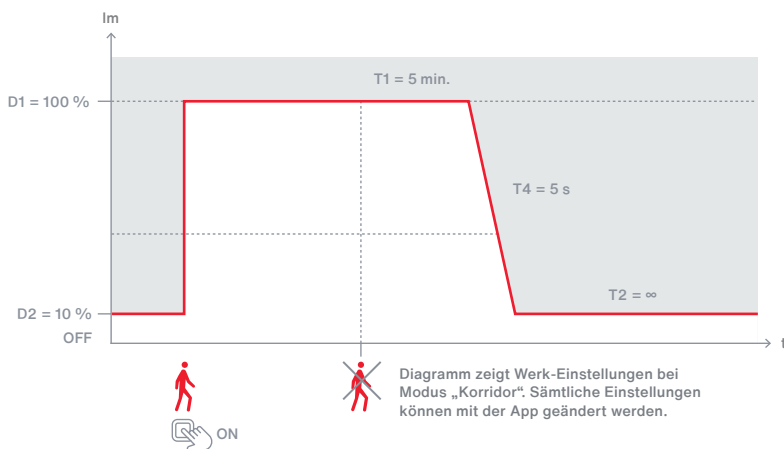
Mühelos schalten, dimmen und Szenen auswählen mit der intuitiv zu bedienenden App auf dem Smartphone, dem Touchpanel oder einfach nur den bauseitigen Taster benutzen.



## Alles anpassbar.

Vorkonfigurierte Szenen können einfach und intuitiv angepasst werden.

Auch das Hinterlegen von Zeitschaltplänen, Berechtigungen und Nutzerprofilen sind bei Bedarf schnell erledigt.



## Kontakt.

### Siteco GmbH

Georg-Simon-Ohm-Str. 50  
83301 Traunreut, Deutschland  
Tel. +49 8669 330  
info@siteco.de

### Technischer Support

Tel. +49 8669 338 44  
technicalsupport@siteco.de

siteco.de