

siteco

Tageslichtnutzung
bis zu

-30%
Energiekosten

Präsenz- und
Bewegungssteuerung
bis zu

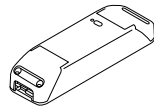
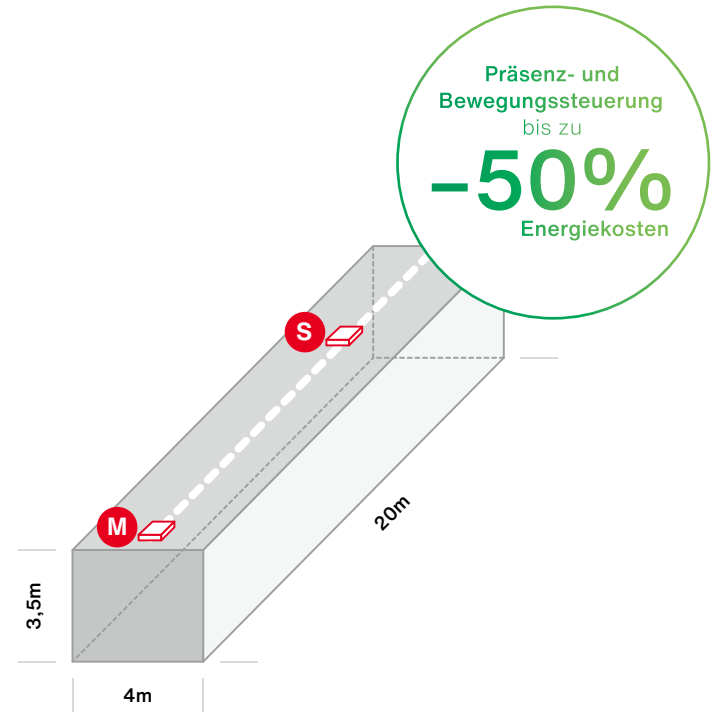
-50%
Energiekosten

Beleuchtung steuern in der Logistik.

Lokale Steuerungslösungen mit SITECO Connect Sensoren.

Sanierungsbeispiel für Magazine und Korridore

Montagehöhe = 2m ... 4m



M Master-Funktion

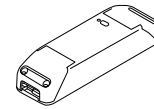
Autarkes, lokales Steuerungssystem

- Komplette Intelligenz im Controller ohne übergeordnete Komponenten
- Einfache Inbetriebnahme ohne Programmierkenntnisse
- Integrierte DALI-Spannungsversorgung

Steuerung Bewegung und Tageslicht

- Bedarfsgerechtes, intelligentes Licht
- Energieeinsparung bis zu 70%*
- Beschleunigte Amortisation

* Einsparung abhängig von baulichen Gegebenheiten und Nutzungsverhalten



S Slave-Funktion

Bereichserweiterung

- Erweiterung des Erfassungsbereiches
- Steuerung Bewegung
- Direkter Anschluss an DALI

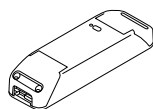
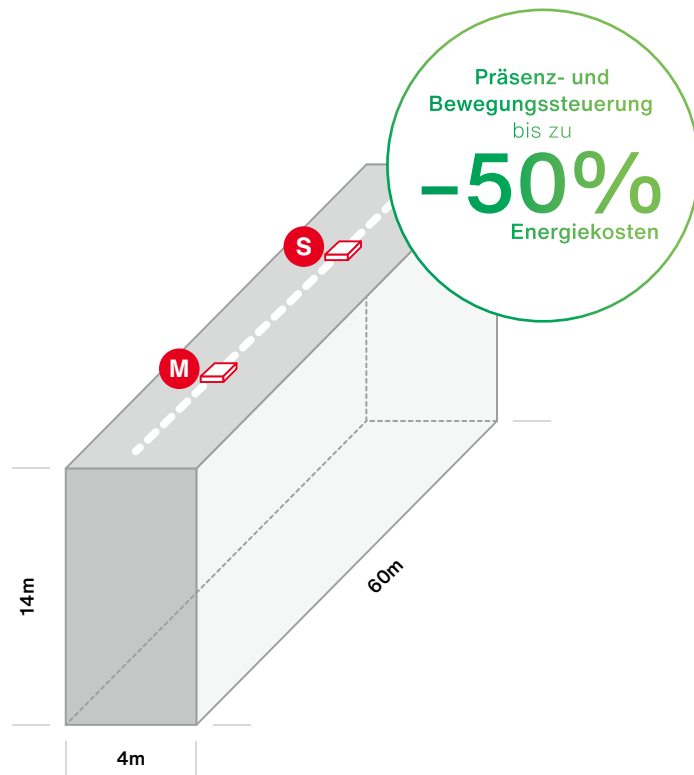
Einzelkomponenten Magazine und Korridore

Bestellnummer

		Bestellnummer
M Master-Funktion	Sensor-Interfaces MD	
	Licross Sensor-Interface MD	56TL1FCMA
	Modario Sensor-Interface MD	5TR305FCMA
	DUS Sensor-Interface Master (geplante Type)	5LJ905FCMA
	Deckenanbau – external Sensor-Interface MD	59US1FCMA
	Sensor-Heads M	
Korridor, Sensor-Head PR1-M	59US1HXMPR1A	
S Slave-Funktion	Sensor-Interfaces S	
	Licross Sensor-Interface S	56TL1FCSA
	Modario Sensor-Interface S	5TR305FCSA
	DUS Sensor-Interface S (geplante Type)	5LJ905FCSA
	Deckenanbau – external Sensor-Interface S	59US1FCSA
	Sensor-Heads S	
Korridor, Sensor-Head PR1-S	59US1HXSPR1A	
Zubehör	Smart Remote für Inbetriebnahme	59UC3RCA

Sanierungsbeispiel für Regal- und Hochregallager

Montagehöhe = 4m ... 14m



M Master-Funktion

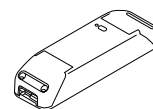
Autarkes, lokales Steuerungssystem

- Komplette Intelligenz im Controller ohne übergeordnete Komponenten
- Einfache Inbetriebnahme ohne Programmierkenntnisse
- Integrierte DALI-Spannungsversorgung

Steuerung Bewegung und Tageslicht

- Bedarfsgerechtes, intelligentes Licht
- Energieeinsparung bis zu 70%*
- Beschleunigte Amortisation

* Einsparung abhängig von baulichen Gegebenheiten und Nutzungsverhalten



S Slave-Funktion

Bereichserweiterung

- Erweiterung des Erfassungsbereiches
- Steuerung Bewegung
- Direkter Anschluss an DALI

Einzelkomponenten Regal- und Hochregallager

Bestellnummer

	Einzelkomponenten Regal- und Hochregallager	Bestellnummer
	Sensor-Interfaces MD	
	Licross Sensor-Interface MD	56TL1FCMA
	Modario Sensor-Interface MD	5TR305FCMA
M Master-Funktion	DUS Sensor-Interface Master (geplante Type)	5LJ905FCMA
	Deckenanbau – external Sensor-Interface MD	59US1FCMA
	Sensor-Heads M	
	Regal- und Hochregallager, Sensor-Head PR2-M	59US1HXMPR2A
	Sensor-Interfaces S	
	Licross Sensor-Interface S	56TL1FCSA
	Modario Sensor-Interface S	5TR305FCSA
S Slave-Funktion	DUS Sensor-Interface S (geplante Type)	5LJ905FCSA
	Deckenanbau – external Sensor-Interface S	59US1FCSA
	Sensor-Heads S	
	Regal- und Hochregallager, Sensor-Head PR2-S	59US1HXSPR2A
Zubehör	Smart Remote für Inbetriebnahme	59UC3RCA

Einfacher geht's nicht.

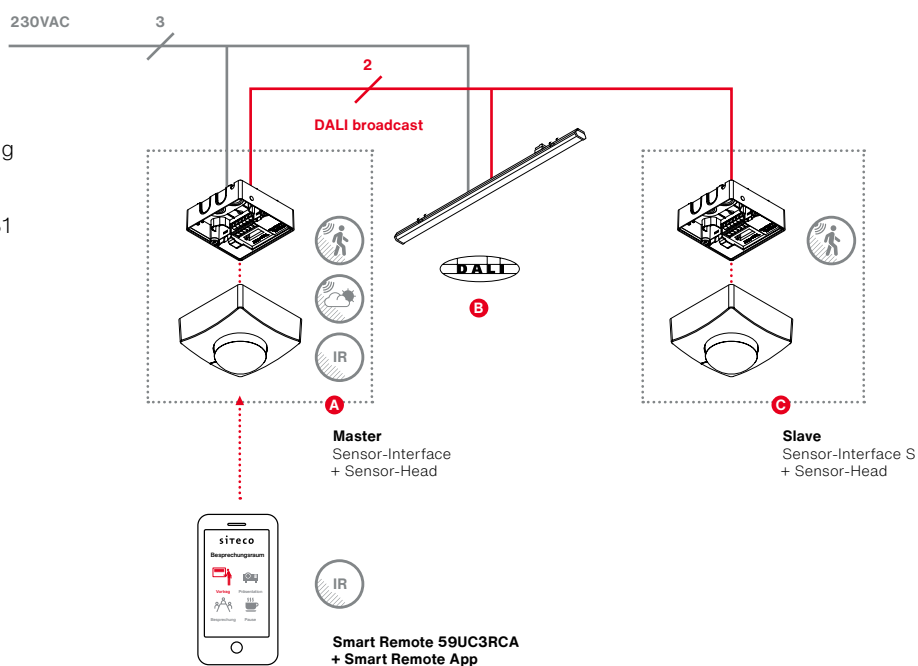
Perfekt aufeinander abgestimmte Komponenten in Profi-Qualität sorgen für ein einfaches Spiel: Alle Produkte sind ganz einfach zu erweitern und im Handumdrehen in Betrieb zu nehmen.

Beispiel

Das Schema zeigt die Verschaltung bei externen Sensoren.

Achtung: Licross 11/21, Modario 31 und Highbay weichen ab.

Mehr Informationen finden Sie in der jeweiligen Montageanleitung.



Systemgröße

	≤ 30	≤ 27	≤ 24	≤ 21
DALI-EVG B				
Master A	1	1	1	1
Slave C	1	2	3	4

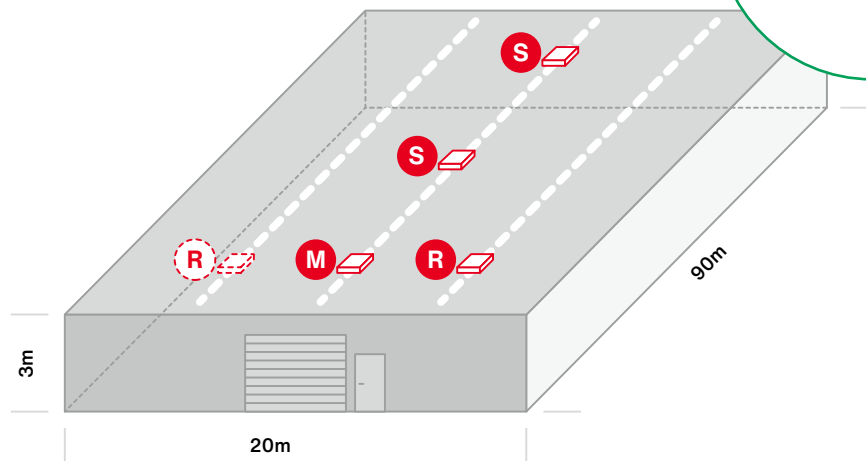
Ihre Vorteile:

- Einfache und zeitsparende Inbetriebnahme des Systems ohne DALI-Programmierkenntnisse
- Beim Austausch defekter Leuchten werden durch DALI broadcast-Adressierung neue Leuchten ohne Programmierung automatisch in Funktion gebracht

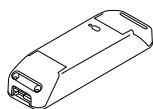
Die obige Darstellung zeigt nur einen exemplarischen Schaltplan eines Lichtmanagementsystems. Für einen konkreten Anwendungsfall ist zwingend eine individuelle Planung (insbesondere Leitungs- und Stromkreisdimensionierungen, Leitungsarten, Brandschottungen, Trassenführungen etc.) durch qualifiziertes Personal erforderlich. Die Siteco GmbH übernimmt keinerlei Haftung für die Richtigkeit der obigen Darstellung.

Sanierungsbeispiel für Versandflächen

Montagehöhe = 2m ... 4m



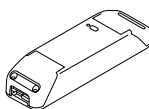
Präsenz- und Bewegungssteuerung bis zu **-50%** Energiekosten



M Master-Funktion

Autarkes, lokales Steuerungssystem

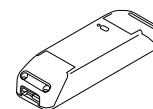
- Komplette Intelligenz im Controller ohne übergeordnete Komponenten
- Einfache Inbetriebnahme ohne Programmierkenntnisse
- Integrierte DALI-Spannungsversorgung



S Slave-Funktion

Bereichserweiterung

- Erweiterung des Erfassungsbereiches
- Steuerung Bewegung
- Direkter Anschluss an DALI



R Repeater-Funktion

DALI-Linien-Erweiterung

- Erhöhung der Anzahl der Betriebsgeräte
- Erweiterung der Leitungslänge um 300m
- Eigener DALI-Subkreis möglich
- Steuerung über Broadcast-Adresse
- Switch- & Dimm-Tastereingang

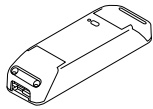
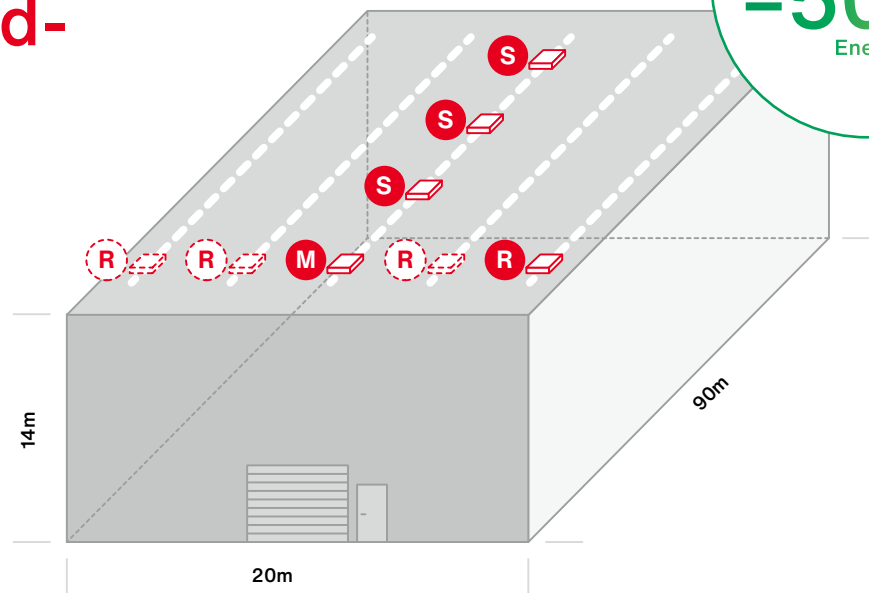
Einzelkomponenten Versandflächen niedrige Höhe

Bestellnummer

	Einzelkomponenten Versandflächen niedrige Höhe	Bestellnummer
M Master-Funktion	Sensor-Interfaces MD	
	Licross Sensor-Interface MD	56TL1FCMA
	Modario Sensor-Interface MD	5TR305FCMA
	DUS Sensor-Interface Master (geplante Type)	5LJ905FCMA
	Deckenanbau - external Sensor-Interface MD	59US1FCMA
	Sensor-Heads M	
	Versandfläche niedrige Höhe, Sensor-Head PC1-M	59US1HXMPC1A
S Slave-Funktion	Sensor-Interfaces S	
	Licross Sensor-Interface S	56TL1FCSA
	Modario Sensor-Interface S	5TR305FCSA
	DUS Sensor-Interface S (geplante Type)	5LJ905FCSA
	Deckenanbau - external Sensor-Interface S	59US1FCSA
	Sensor-Heads S	
	Versandfläche niedrige Höhe, Sensor-Head PC1-S	59US1HXSPC1A
Zubehör	Smart Remote für Inbetriebnahme	59UC3RCA
	Repeater für Leuchteneinbau	5LZ904002
	Licross Repeater	56TL1CRM0B

Sanierungsbeispiel für Versand- flächen

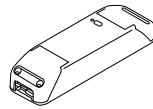
Montagehöhe = 5m ... 14m



M Master-Funktion

Autarkes, lokales Steuerungssystem

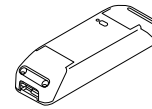
- Komplette Intelligenz im Controller ohne übergeordnete Komponenten
- Einfache Inbetriebnahme ohne Programmierkenntnisse
- Integrierte DALI-Spannungsversorgung



S Slave-Funktion

Bereichserweiterung

- Erweiterung des Erfassungsbereiches
- Steuerung Bewegung
- Direkter Anschluss an DALI



R Repeater-Funktion

DALI-Linien-Erweiterung

- Erhöhung der Anzahl der Betriebsgeräte
- Erweiterung der Leitungslänge um 300m
- Eigener DALI-Subkreis möglich
- Steuerung über Broadcast-Adresse
- Switch- & Dimm-Tastereingang

Einzelkomponenten Versandflächen große Höhe

Bestellnummer

		Bestellnummer
	Sensor-Interfaces MD	
	Licross Sensor-Interface MD	56TL1FCMA
	Modario Sensor-Interface MD	5TR305FCMA
M Master-Funktion	DUS Sensor-Interface Master (geplante Type)	5LJ905FCMA
	Deckenanbau – external Sensor-Interface MD	59US1FCMA
	Sensor-Heads M	
	Versandfläche große Höhe, Sensor-Head PC5-M	59US1HXMP5A
	Sensor-Interfaces S	
	Licross Sensor-Interface S	56TL1FCSA
	Modario Sensor-Interface S	5TR305FCSA
S Slave-Funktion	DUS Sensor-Interface S (geplante Type)	5LJ905FCSA
	Deckenanbau – external Sensor-Interface S	59US1FCSA
	Sensor-Heads S	
	Versandfläche große Höhe, Sensor-Head PC5-S	59US1HXSP5A
Zubehör	Smart Remote für Inbetriebnahme	59UC3RCA
	Repeater für Leuchteinbau	5LZ904002
	Licross Repeater	56TL1CRM0B

Systemerweiterung mit DALI-Repeater? Kein Problem!

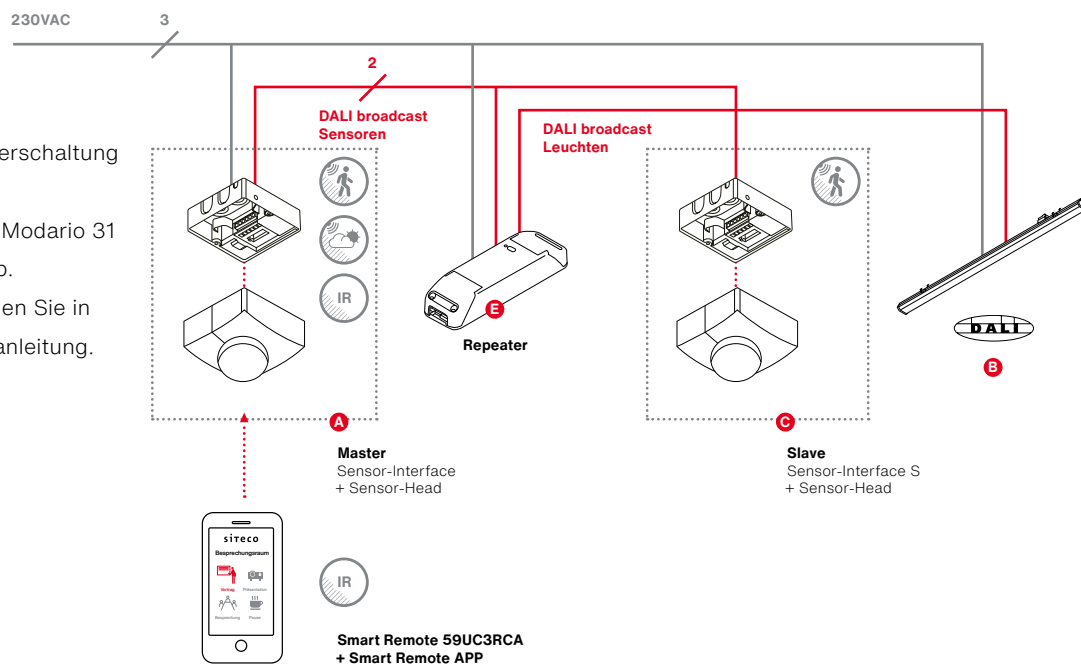
Einfache Inbetriebnahme ohne DALI-Programmierkenntnisse.

Beispiel

Das Schema zeigt die Verschaltung bei externen Sensoren.

Achtung: Licross 11/21, Modario 31 und Highbay weichen ab.

Mehr Informationen finden Sie in der jeweiligen Montageanleitung.



Systemgröße

Master A		1
Slave C	0 1 2 3 4 5 6	
Repeater E		1
DALI-EVG B		≤ 64

Ihre Vorteile:

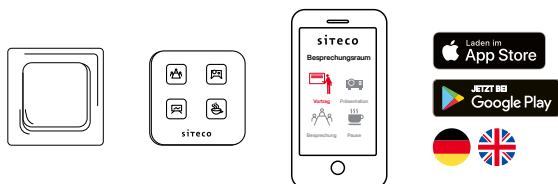
- Einfache und zeitsparende Inbetriebnahme des Systems ohne DALI-Programmierkenntnisse
- Beim Austausch defekter Leuchten werden durch DALI broadcast-Adressierung neue Leuchten ohne Programmierung automatisch in Funktion gebracht

Die obige Darstellung zeigt nur einen exemplarischen Schaltplan eines Lichtmanagementsystems. Für einen konkreten Anwendungsfall ist zwingend eine individuelle Planung (insbesondere Leitungs- und Stromkreisdimensionierungen, Leitungsarten, Brandschottungen, Trassenführungen etc.) durch qualifiziertes Personal erforderlich. Die Siteco GmbH übernimmt keinerlei Haftung für die Richtigkeit der obigen Darstellung.

Beleuchtung mühelos in Betrieb nehmen und steuern.

Sie haben die Wahl.

Mühelos schalten, dimmen und Szenen auswählen – ganz einfach über den bauseitigen Taster oder mit der intuitiv zu bedienenden App auf dem Smartphone oder dem Touchpanel.



Alles anpassbar.

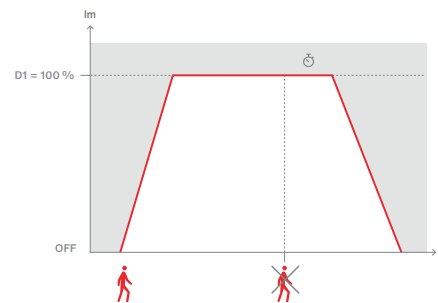
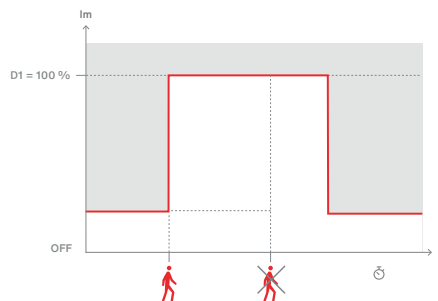
Vorkonfigurierte Szenen können einfach und intuitiv angepasst werden. Auch das Hinterlegen von Zeitschaltplänen, Berechtigungen und Nutzerprofilen ist bei Bedarf schnell erledigt.

Kontakt.

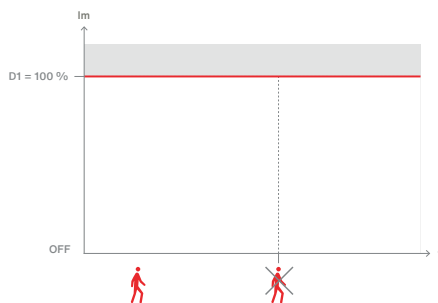
Siteco GmbH

Georg-Simon-Ohm-Str. 50
83301 Traunreut, Deutschland
Tel. +49 8669 330
info@siteco.de

siteco.com



Vollautomatikbetrieb:
bewegungsabhängige Steuerung
der Beleuchtung



Wartungs- und Inventurfunktion aktiv:
Licht immer zu 100% an,
Sensoren deaktiviert