

Lichtwerkzeuge Innenraum

Kapitel 5
Leuchten für Verkaufsmöbel



Leuchten für Kühlregale

Lumos®
Kopfleuchte
Seite 5.2



Lumos®
Regalleuchte
Seite 5.2

Leuchten für Kühltruhen

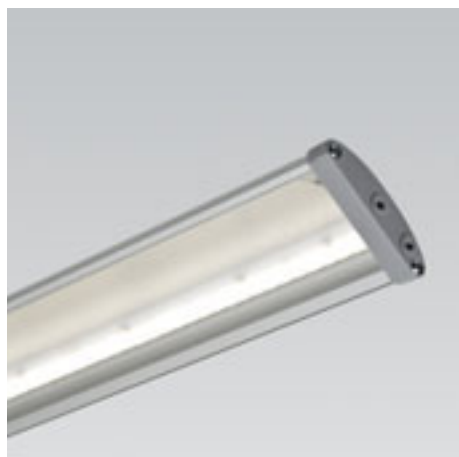
Lumos®
Kühltruhenleuchte
Seite 5.12

Leuchten für Brotregale

Lumos®
Backwarenleuchte
Seite 5.16



Lumos® LED Leuchten für offene Kühlregale



Die Lumos® Leuchten bieten dank ihrer innovativen LED-Technik, der reflex- und schattenfreien Lichtverteilung sowie dem schlanken Gehäuse eine neue Lichtqualität für die Warenpräsentation in Regalen, Truhen und Auslagen.

Die Lumos® LED Kühlregalleuchten garantieren durch die Kombination von Kopfleuchte und Regalleuchten mit der genau aufeinander abgestimmten Lichttechnik gutes Licht auf jeder Regalebene und leuchten jede Auslage gleichmäßig aus.

Zur idealen Ausleuchtung des Verkaufsregales stehen somit verschiedene Konzepte zur Auswahl: Dank ausgewogener Lichtlenkung der Kopfleuchte sind die oberste Auslage und die Regalfront von oben bis unten gleichmäßig beleuchtet.

Ergänzend zur Kopfleuchte dient die Regalleuchte der Warenpräsentation auf dem jeweiligen Regalboden. Ob vorne oder hinten: Alle Waren sind vollständig zu sehen, selbst wenn die ersten Produktreihen nicht bestückt sind.

Mit den Modulen 1250 und 950 stehen Leuchten für die gängigen Regalbreiten zur Verfügung. Dadurch wird es möglich, jeweils die komplette Regalbreite auszuleuchten. Mit ihrem schlanken Körper fügen sich die Leuchten zudem perfekt in jedes Kühlregal ein.

Gehäusetechnik

Gehäuse aus Alu-Profil, eloxiert; Stirnteile aus Kunststoff | glattes Gehäuseprofil, ohne Fugen und Kühlrippen; Stirnteile aufgeschraubt; Abdeckung aus PMMA | Befestigungselemente für stirnseitige Befestigung bzw. variabel am Kühlregal montierbare Klammern für Befestigung am Profil des Leuchtengehäuses; geeignet für unterschiedliche Kühlregal-Systeme | Schutzart: IP20; Schutzklasse: SK III

Elektrik

Leuchte anschlussfertig verdrahtet | mit 2poliger Anschlussleitung, l= 2m (Kopfleuchte) bzw. 1,2m (Regalleuchte), mit verpolungssicherem, gegen Feuchtigkeit geschütztem Stecksystem | separate VG-Einheit mit elektronischem Betriebsgerät für mehrere Lumos® LED Leuchten bis max. 150W | Mehrfach-Steckverteiler zum Anschluss mehrerer Leuchten; Verlängerung der Leitung zwischen VG-Einheit und Leuchte durch Verbindungsleitung bis max. 8m

Lichttechnik

Bewusst verwendet das Lumos® LED Leuchtensystem Low-Power-LED. Diese erzeugen durch ihre kleinen Lichtpunkte ein gleichmäßiges Licht, das durch hochmoderne Lichttechnik weich im Regal verteilt wird | die Ware wird reflexions- und schattenfrei präsentiert | mit speziellen Farbtemperaturen hebt die Lumos® LED Kühlregalleuchte die natürlichen Farben der präsentierten Ware verkaufsfördernd hervor:

- neutralweiß für farbechtes Licht im gesamten Farbspektrum (RA > 85)
- warmweiß für die appetitliche Präsentation von Wurst- und Fleischwaren
- kaltweiß für die ansprechende Präsentation von fangfrischem und eiskaltem Fisch

Das Lumos® LED-Leuchtensystem vereint zudem erstmals zwei Lichtlenkungen in einer Leuchte:

- die Kopfleuchte erzeugt mit einem engen Lichtstrahl gleichmäßiges Licht entlang der Regalfront bis zum Regalboden; außerdem beleuchtet sie mit diffusem Licht vollständig die obere Auslage
- die Regalleuchte besticht durch gleichmäßiges Licht für jeden Regalboden

Daraus eröffnen sich unterschiedliche Konzepte für die Regalbeleuchtung:

- Bestückung nur mit Kopfleuchte:
Dank ausgewogener Lichtlenkung der Kopfleuchte sind die oberste Auslage und die Regalfront von oben bis unten gleichmäßig beleuchtet - Kopfleuchten mit Leuchtstoffröhren können das Licht nur sehr unregelmäßig verteilen.
- Bestückung mit Kopfleuchte und einer Regalleuchte für den Bodenbereich:
Ergänzend zur Kopfleuchte dient eine Regalleuchte der Warenpräsentation auf dem Regalboden
- Bestückung mit Kopfleuchte und Regalleuchten für jeden Regalboden:
Die Leuchtniveaus von Kopf und Regalleuchten sind genau aufeinander abgestimmt. Ob vorne oder hinten: Alle Waren sind optimal präsentiert, selbst wenn die vorderen Produktreihen nicht mehr gefüllt sind

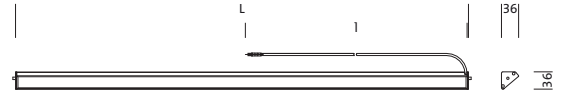


- + abgestimmte Lichtfarben für die perfekte Warenpräsentation mit einzigartiger Farbwiedergabe
- + hochmoderne Lichttechnik: schattenfreie Präsentation ohne Reflexionen auf Produktoberflächen
- + gleichmäßiges Licht über die gesamte Regalbreite durch abgestimmte Leuchtenabmessungen
- + LED-Technik vermeidet Strahlungswärme an der Lichtaustrittsöffnung
- + innovative, stromlinienförmige Gehäuseform vermeidet Kälteverluste
- + minimierter Energieverbrauch durch innovative LED-Technik
- + verminderter Kühl- und Lüftungsaufwand durch minimierte Leuchtenwärme
- + optimale Nutzung der energetischen Effizienz des Kühlsystems
- + wartungsfreie LED-Technologie mit langer Lebensdauer
- + glatte Leuchtenoberfläche ohne Kühlrippen und Fugen für leichte, hygienische Feuchtreinigung
- + höchst mögliche Flexibilität bezüglich Länge, Lichtfarbe und Lichtverteilung
- + individuelle Befestigung für jedes Regalsystem



Lumos® LED Kopfleuchte für offene Kühlregale |
Lichtfarbe 4000K; für farbechtes Licht im gesamten
Farbspektrum

Lumos® LED Kopfleuchte für Befestigung hinter dem
Abdeckrollo des Gehäuses von offenen Kühlregalen |
LED mit Farbtemperatur 4000K**; zwei Lichtlenkungen
in einer Leuchte: extrem eng strahlend entlang der
Regalfont und diffus strahlend für obere Regalablage;
mit streuender Abdeckung | für separate VG-Einheit* |
Gehäuse aus Alu-Profil, eloxiert; Abdeckung aus PMMA



	L	l
15W/18W	934	2000
21W/24W	1234	2000

Schutzart: IP20

Schutzklasse: SK III

Schutzzeichen: F

Temperaturbereich: -40°C..+25°C

* VG-Einheit mit EVG | anschlussfertig mit Netzklemme und vorkonfekionierter Leitung mit verpolungssicherer Steckverbindung zur Leuchte, l= 2m

** abgestimmte Farbtemperatur für optimale Warenpräsentation:

- ca. 4000K für farbechtes Licht im gesamten Farbspektrum
- ca. 3500K für Fleisch- und Wurstwaren
- ca. 5000K für Fisch und Käse

- der rasche Fortschritt in der LED-Technologie führt kurzfristig zur Verbesserung der Energieeffizienz. Dies nutzt Siteco zur Verringerung der Leistungsaufnahme der Leuchte bei gleichbleibendem Lichtstrom



Bestückung	Lichtstrom (lm)	Lampenleistung	L (mm)	Gew. (kg)	ohne VG, F Bestell-Nr.	Preis (EUR)
Einzelanordnung, 4000K						
LED	938	15W	934	0,6	<input checked="" type="checkbox"/> 5GK51A07GH51	577,00
LED	1130	18W	934	0,6	<input checked="" type="checkbox"/> 5GK51A07GP51	654,00
LED	1250	21W	1234	0,8	<input checked="" type="checkbox"/> 5GK51A07NS51	654,00
LED	1500	24W	1234	0,8	<input checked="" type="checkbox"/> 5GK51A07NX51	845,00

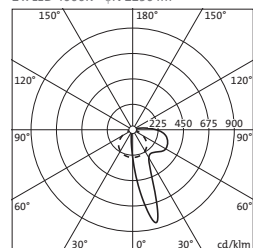
- VG-Einheit bitte zusätzlich bestellen
- geeignetes Befestigungszubehör bitte zusätzlich bestellen
- Verbindungsleitung und 6fach-Verteiler bei Bedarf bitte zusätzlich bestellen

Notwendiges Zubehör (Details siehe Seite 5.10 f.)

Bezeichnung	Gew. (kg)	Bestell-Nr.	Preis (EUR)
EVG, für LED maximal 150 W	0,2	<input type="checkbox"/> 5GK90150VG	330,00
Verteiler 6fach, 2pol. Buchse gelb (Tyco), L= 0.5 m, freie Aderenden	0,1	<input checked="" type="checkbox"/> 5GK90001V	42,00
Anschlussleitung, L= 5 m, freie Aderenden und Buchse gelb (Tyco)	0,2	<input checked="" type="checkbox"/> 5GK90105LG	30,00
Verbindungsleitung 2pol., L= 1 m, Stecker und Buchse gelb (Tyco)	0,1	<input checked="" type="checkbox"/> 5GK90001LG	30,00
Verbindungsleitung 2pol., L= 2 m, Stecker und Buchse gelb (Tyco)	0,1	<input checked="" type="checkbox"/> 5GK90002LG	27,00
Verbindungsleitung 2pol., L= 4 m, Stecker und Buchse gelb (Tyco)	0,1	<input checked="" type="checkbox"/> 5GK90004LG	30,00
Verbindungsleitung 2pol., L= 6 m, Stecker und Buchse gelb (Tyco)	0,2	<input checked="" type="checkbox"/> 5GK90006LG	35,00
Befestigungswinkel Kopfleuchte, für Carrier	0,1	<input checked="" type="checkbox"/> 5GK90011C	45,00
Befestigungsfeder Kopfleuchte, für universal	0,1	<input checked="" type="checkbox"/> 5GK90013E	15,00

5GK51A07NX51

1 x LED 4000K ϕ N 1250 lm

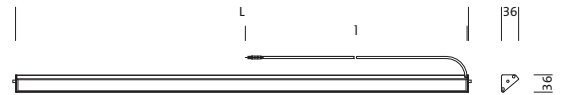


η_{L8} 100%
 l_{max} 845 cd/klm bei γ 15°



**Lumos® LED Kopfleuchte für offene Kühlregale |
Lichtfarbe 3500K; für Fleisch- und Wurstwaren**

Lumos® LED Kopfleuchte für Befestigung hinter dem Abdeckrollo des Gehäuses von offenen Kühlregalen | LED mit Farbtemperatur 3500K**; zwei Lichtlenkungen in einer Leuchte: extrem eng strahlend entlang der Regalfront und diffus strahlend für obere Regalablage; mit streuender Abdeckung | für separate VG-Einheit* | Gehäuse aus Alu-Profil, eloxiert; Abdeckung aus PMMA



	L	l
18W	934	2000
24W	1234	2000

Schutzart: IP20
Schutzklasse: SK III
Schutzzeichen: F
Temperaturbereich: -40°C..+25°C

* VG-Einheit mit EVG | anschlussfertig mit Netzklemme und vorkonfektionierter Leitung mit verpolungssicherer Steckverbindung zur Leuchte, l= 2m
** abgestimmte Lichtfarben für optimale Warenpräsentation:
- ca. 4000K für farbechtes Licht im gesamten Farbspektrum
- ca. 3500K für Fleisch- und Wurstwaren
- ca. 5000K für Fisch und Käse

- der rasche Fortschritt in der LED-Technologie führt kurzfristig zur Verbesserung der Energieeffizienz. Dies nutzt Siteco zur Verringerung der Leistungsaufnahme der Leuchte bei gleichbleibendem Lichtstrom



Bestückung	Lichtstrom (lm)	Lampenleistung	L (mm)	Gew. (kg)	ohne VG, F Bestell-Nr.	Preis (EUR)
Einzelanordnung, 3500K						
LED	1020	18W	934	0,6	5GK51A07GK31	654,00
LED	1350	24W	1234	0,8	5GK51A07NV31	845,00

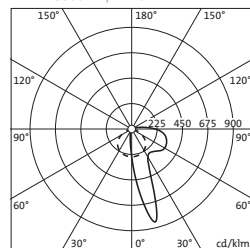
-VG-Einheit bitte zusätzlich bestellen
-geeignetes Befestigungszubehör bitte zusätzlich bestellen
-Verbindungsleitung und 6fach-Verteiler bei Bedarf bitte zusätzlich bestellen

Notwendiges Zubehör (Details siehe Seite 5.10 f.)

Bezeichnung	Gew. (kg)	Bestell-Nr.	Preis (EUR)
EVG, für LED maximal 150 W	0,2	5GK90150VG	330,00
Verteiler 6fach, 2pol. Buchse gelb (Tyco), L= 0.5 m, freie Aderenden	0,1	5GK90001V	42,00
Anschlussleitung, L= 5 m, freie Aderenden und Buchse gelb (Tyco)	0,2	5GK90105LG	30,00
Verbindungsleitung 2pol., L= 1 m, Stecker und Buchse gelb (Tyco)	0,1	5GK90001LG	30,00
Verbindungsleitung 2pol., L= 2 m, Stecker und Buchse gelb (Tyco)	0,1	5GK90002LG	27,00
Verbindungsleitung 2pol., L= 4 m, Stecker und Buchse gelb (Tyco)	0,1	5GK90004LG	30,00
Verbindungsleitung 2pol., L= 6 m, Stecker und Buchse gelb (Tyco)	0,2	5GK90006LG	35,00
Befestigungswinkel Kopfleuchte, für Carrier	0,1	5GK90011C	45,00
Befestigungsfeder Kopfleuchte, für universal	0,1	5GK90013E	15,00

5GK51A07NV31

1 x LED 3500K φN 1102 lm



η_l 100%
l_{max} 845 cd/klm bei γ 15°



Lumos® LED Kopfleuchte für offene Kühlregale | Lichtfarbe 5000K; für Fisch und Käse

Lumos® LED Kopfleuchte für Befestigung hinter dem Abdeckrollo des Gehäuses von offenen Kühlregalen | LED mit Farbtemperatur 5000K**; zwei Lichtlenkungen in einer Leuchte: extrem eng strahlend entlang der Regalfont und diffus strahlend für obere Regalablage; mit streuender Abdeckung | für separate VG-Einheit* | Gehäuse aus Alu-Profil, eloxiert; Abdeckung aus PMMA

Schutzart: IP20

Schutzklasse: SK III

Schutzzeichen: F

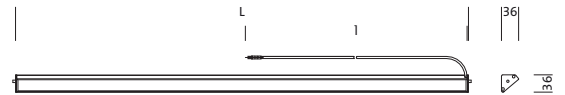
Temperaturbereich: -40°C..+25°C

* VG-Einheit mit EVG | anschlussfertig mit Netzklemme und vorkonfektionierter Leitung mit verpolungssicherer Steckverbindung zur Leuchte, l= 2m

** abgestimmte Lichtfarben für optimale Warenpräsentation:

- ca. 4000K für farbechtes Licht im gesamten Farbspektrum
- ca. 3500K für Fleisch- und Wurstwaren
- ca. 5000K für Fisch und Käse

- der rasche Fortschritt in der LED-Technologie führt kurzfristig zur Verbesserung der Energieeffizienz. Dies nutzt Siteco zur Verringerung der Leistungsaufnahme der Leuchte bei gleichbleibendem Lichtstrom



	L	I
15W/18W	934	2000
21W/24W	1234	2000

Bestückung	Lichtstrom (lm)	Lampenleistung	L (mm)	Gew. (kg)	ohne VG, F Bestell-Nr.	Preis (EUR)
Einzelanordnung, 5000K						
LED	938	15W	934	0,6	☐ 5GK51A07GH71	577,00
LED	1130	18W	934	0,6	☐ 5GK51A07GP71	654,00
LED	1250	21W	1234	0,8	☐ 5GK51A07NS71	654,00
LED	1500	24W	1234	0,8	☐ 5GK51A07NX71	845,00

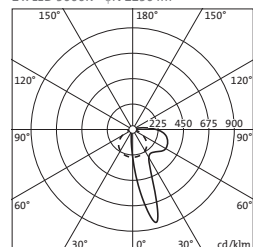
- VG-Einheit bitte zusätzlich bestellen
- geeignetes Befestigungszubehör bitte zusätzlich bestellen
- Verbindungsleitung und 6fach-Verteiler bei Bedarf bitte zusätzlich bestellen

Notwendiges Zubehör (Details siehe Seite 5.10 f.)

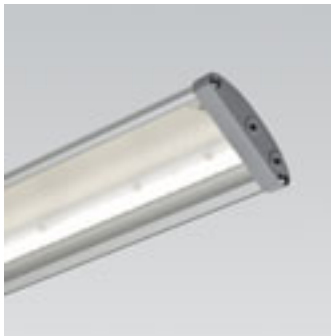
Bezeichnung	Gew. (kg)	Bestell-Nr.	Preis (EUR)
EVG, für LED maximal 150 W	0,2	☐ 5GK90150VG	330,00
Verteiler 6fach, 2pol. Buchse gelb (Tyco), L= 0.5 m, freie Aderenden	0,1	☐ 5GK90001V	42,00
Anschlussleitung, L= 5 m, freie Aderenden und Buchse gelb (Tyco)	0,2	☐ 5GK90105LG	30,00
Verbindungsleitung 2pol., L= 1 m, Stecker und Buchse gelb (Tyco)	0,1	☐ 5GK90001LG	30,00
Verbindungsleitung 2pol., L= 2 m, Stecker und Buchse gelb (Tyco)	0,1	☐ 5GK90002LG	27,00
Verbindungsleitung 2pol., L= 4 m, Stecker und Buchse gelb (Tyco)	0,1	☐ 5GK90004LG	30,00
Verbindungsleitung 2pol., L= 6 m, Stecker und Buchse gelb (Tyco)	0,2	☐ 5GK90006LG	35,00
Befestigungswinkel Kopfleuchte, für Carrier	0,1	☐ 5GK90011C	45,00
Befestigungsfeder Kopfleuchte, für universal	0,1	☐ 5GK90013E	15,00

5GK51A07NX71

1 x LED 5000K ϕ N 1250 lm



η_{ls} 100%
 I_{max} 845 cd/klm bei γ 15°



Lumos® LED Regalleuchte für offene Kühlregale |
Lichtfarbe 4000K; für farbechtes Licht im gesamten
Farbspektrum

Lumos® LED Regalleuchte für Befestigung an der
Regalunterseite von offenen Kühlregalen | LED mit
Farbtemperatur 4000K**; asymmetrisch strahlend zur
gleichmäßigen Ausleuchtung einer Regalebene; mit
streuender Abdeckung | für separate VG-Einheit* |
Gehäuse aus Alu-Profil, eloxiert; Abdeckung aus PMMA

Schutzart: IP20

Schutzklasse: SK III

Schutzzeichen: F

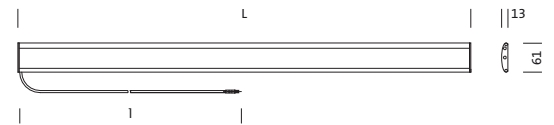
Temperaturbereich: -40°C..+25°C

* VG-Einheit mit EVG | anschlussfertig mit Netzklemme und vorkonfektionierter Leitung mit verpolungssicherer Steckverbindung zur Leuchte, l= 1,2m

** abgestimmte Lichtfarben für optimale Warenpräsentation:

- ca. 4000K für farbechtes Licht im gesamten Farbspektrum
- ca. 3500K für Fleisch- und Wurstwaren
- ca. 5000K für Fisch und Käse

- der rasche Fortschritt in der LED-Technologie führt kurzfristig zur Verbesserung der Energieeffizienz. Dies nutzt Siteco zur Verringerung der Leistungsaufnahme der Leuchte bei gleichbleibendem Lichtstrom



	L	l
11W/13W	920	2000
14W/18W	1220	2000

Bestückung	Lichtstrom (lm)	Lampenleistung	L (mm)	Gew. (kg)	ohne VG, F Bestell-Nr.	Preis (EUR)
direkt asymmetrisch strahlend, 4000K						
LED	620	11W	920	0,6	5GK52A07GA51	577,00
LED	780	13W	920	0,6	5GK52A07GC51	654,00
LED	830	14W	1220	0,8	5GK52A07NE51	577,00
LED	1040	18W	1220	0,8	5GK52A07NL51	800,00

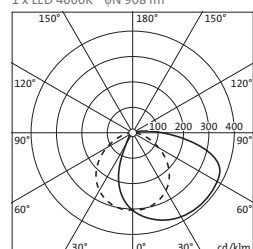
- VG-Einheit bitte zusätzlich bestellen
- geeignetes Befestigungszubehör bitte zusätzlich bestellen
- Verbindungsleitung und 6fach-Verteiler bei Bedarf bitte zusätzlich bestellen

Notwendiges Zubehör (Details siehe Seite 5.10 f.)

Bezeichnung	Gew. (kg)	Bestell-Nr.	Preis (EUR)
EVG, für LED maximal 150 W	0,2	5GK90150VG	330,00
Verteiler 6fach, 2pol. Buchse gelb (Tyco), L= 0.5 m, freie Aderenden	0,1	5GK90001V	42,00
Anschlussleitung, L= 5 m, freie Aderenden und Buchse gelb (Tyco)	0,2	5GK90105LG	30,00
Verbindungsleitung 2pol., L= 1 m, Stecker und Buchse gelb (Tyco)	0,1	5GK90001LG	30,00
Verbindungsleitung 2pol., L= 2 m, Stecker und Buchse gelb (Tyco)	0,1	5GK90002LG	27,00
Verbindungsleitung 2pol., L= 4 m, Stecker und Buchse gelb (Tyco)	0,1	5GK90004LG	30,00
Verbindungsleitung 2pol., L= 6 m, Stecker und Buchse gelb (Tyco)	0,2	5GK90006LG	35,00
Befestigungswinkel Regalleuchte, für Carrier	0,1	5GK90012C	35,00
Befestigungsfeder Regalleuchte, für EPTA	0,1	5GK90014E	35,00
Befestigungsfeder Regalleuchte, für universal	0,1	5GK90014R	15,00

5GK52A07NL51

1 x LED 4000K ϕ N 908 lm



η_{L8} 100%
 I_{max} 390 cd/klm bei γ 45°



Lumos® LED Regalleuchte für offene Kühlregale | Lichtfarbe 3500K; für Fleisch- und Wurstwaren

Lumos® LED Regalleuchte für Befestigung an der Regalunterseite von offenen Kühlregalen | LED mit Farbtemperatur 3500K**; asymmetrisch strahlend zur gleichmäßigen Ausleuchtung einer Regalebene; mit streuender Abdeckung | für separate VG-Einheit* | Gehäuse aus Alu-Profil, eloxiert; Abdeckung aus PMMA

Schutzart: IP43

Schutzklasse: SK III

Schutzzeichen: F

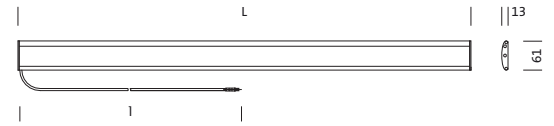
Temperaturbereich: -40°C..+25°C

* VG-Einheit mit EVG | anschlussfertig mit Netzklemme und vorkonfektionierter Leitung mit verpolungssicherer Steckverbindung zur Leuchte, l= 1,2m

** abgestimmte Lichtfarben für optimale Warenpräsentation:

- ca. 4000K für farbechtes Licht im gesamten Farbspektrum
- ca. 3500K für Fleisch- und Wurstwaren
- ca. 5000K für Fisch und Käse

- der rasche Fortschritt in der LED-Technologie führt kurzfristig zur Verbesserung der Energieeffizienz. Dies nutzt Siteco zur Verringerung der Leistungsaufnahme der Leuchte bei gleichbleibendem Lichtstrom



	L	l
13W	920	2000
18W	1220	2000

Bestückung	Lichtstrom (lm)	Lampenleistung	L (mm)	Gew. (kg)	ohne VG, F	
					Bestell-Nr.	Preis (EUR)
direkt asymmetrisch strahlend, 3500K						
LED	690	13W	920	0,6	5GK52A07GB31	654,00
LED	920	18W	1220	0,9	5GK52A07NG31	800,00

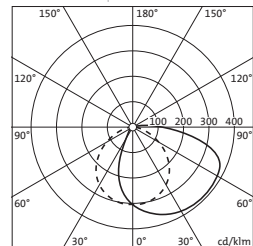
- VG-Einheit bitte zusätzlich bestellen
- geeignetes Befestigungszubehör bitte zusätzlich bestellen
- Verbindungsleitung und 6fach-Verteiler bei Bedarf bitte zusätzlich bestellen

Notwendiges Zubehör (Details siehe Seite 5.10 f.)

Bezeichnung	Gew. (kg)	Bestell-Nr.	Preis (EUR)
EVG, für LED maximal 150 W	0,2	5GK90150VG	330,00
Verteiler 6fach, 2pol. Buchse gelb (Tyco), L= 0.5 m, freie Aderenden	0,1	5GK90001V	42,00
Anschlussleitung, L= 5 m, freie Aderenden und Buchse gelb (Tyco)	0,2	5GK90105LG	30,00
Verbindungsleitung 2pol., L= 1 m, Stecker und Buchse gelb (Tyco)	0,1	5GK90001LG	30,00
Verbindungsleitung 2pol., L= 2 m, Stecker und Buchse gelb (Tyco)	0,1	5GK90002LG	27,00
Verbindungsleitung 2pol., L= 4 m, Stecker und Buchse gelb (Tyco)	0,1	5GK90004LG	30,00
Verbindungsleitung 2pol., L= 6 m, Stecker und Buchse gelb (Tyco)	0,2	5GK90006LG	35,00
Befestigungswinkel Regalleuchte, für Carrier	0,1	5GK90012C	35,00
Befestigungsfeder Regalleuchte, für EPTA	0,1	5GK90014E	35,00
Befestigungsfeder Regalleuchte, für universal	0,1	5GK90014R	15,00

5GK52A07NG31

1 x LED 3500K ϕ N 787 lm



$\eta_{\text{ab}} 100\%$
 $l_{\text{max}} 390 \text{ cd/klm}$ bei $\gamma 45^\circ$



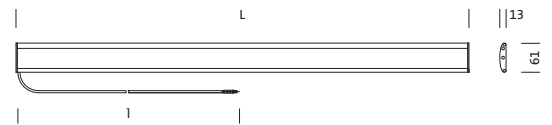
Lumos® LED Regalleuchte für offene Kühlregale | Lichtfarbe 5000K; für Fisch und Käse

Lumos® LED Regalleuchte für Befestigung an der Regalunterseite von offenen Kühlregalen | LED mit Farbtemperatur 5000K**; asymmetrisch strahlend zur gleichmäßigen Ausleuchtung einer Regalebene; mit streuender Abdeckung | für separate VG-Einheit* | Gehäuse aus Alu-Profil, eloxiert; Abdeckung aus PMMA

Schutzart: IP20
Schutzklasse: SK III
Schutzzeichen: F
Temperaturbereich: -40°C..+25°C

* VG-Einheit mit EVG | anschlussfertig mit Netzklemme und vorkonfektionierter Leitung mit verpolungssicherer Steckverbindung zur Leuchte, l= 1,2m
** abgestimmte Lichtfarben für optimale Warenpräsentation:
- ca. 4000K für farbechtes Licht im gesamten Farbspektrum
- ca. 3500K für Fleisch- und Wurstwaren
- ca. 5000K für Fisch und Käse

- der rasche Fortschritt in der LED-Technologie führt kurzfristig zur Verbesserung der Energieeffizienz. Dies nutzt Siteco zur Verringerung der Leistungsaufnahme der Leuchte bei gleichbleibendem Lichtstrom



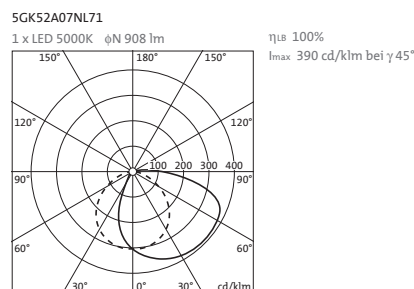
	L	l
11W/13W	920	2000
14W/18W	1220	2000

Bestückung	Lichtstrom (lm)	Lampenleistung	L (mm)	Gew. (kg)	ohne VG, F Bestell-Nr.	Preis (EUR)
direkt asymmetrisch strahlend, 5000K						
LED	620	11W	920	0,6	■ 5GK52A07GA71	577,00
LED	780	13W	920	0,6	■ 5GK52A07GC71	654,00
LED	830	14W	1220	0,8	■ 5GK52A07NE71	577,00
LED	1040	18W	1220	0,8	■ 5GK52A07NL71	800,00

-VG-Einheit bitte zusätzlich bestellen
-geeignetes Befestigungszubehör bitte zusätzlich bestellen
-Verbindungsleitung und 6fach-Verteiler bei Bedarf bitte zusätzlich bestellen

Notwendiges Zubehör (Details siehe Seite 5.10 f.)

Bezeichnung	Gew. (kg)	Bestell-Nr.	Preis (EUR)
EVG, für LED maximal 150 W	0,2	□ 5GK90150VG	330,00
Verteiler 6fach, 2pol. Buchse gelb (Tyco), L= 0.5 m, freie Aderenden	0,1	■ 5GK90001V	42,00
Anschlussleitung, L= 5 m, freie Aderenden und Buchse gelb (Tyco)	0,2	■ 5GK90105LG	30,00
Verbindungsleitung 2pol., L= 1 m, Stecker und Buchse gelb (Tyco)	0,1	■ 5GK90001LG	30,00
Verbindungsleitung 2pol., L= 2 m, Stecker und Buchse gelb (Tyco)	0,1	■ 5GK90002LG	27,00
Verbindungsleitung 2pol., L= 4 m, Stecker und Buchse gelb (Tyco)	0,1	■ 5GK90004LG	30,00
Verbindungsleitung 2pol., L= 6 m, Stecker und Buchse gelb (Tyco)	0,2	■ 5GK90006LG	35,00
Befestigungswinkel Regalleuchte, für Carrier	0,1	■ 5GK90012C	35,00
Befestigungsfeder Regalleuchte, für EPTA	0,1	□ 5GK90014E	35,00
Befestigungsfeder Regalleuchte, für universal	0,1	■ 5GK90014R	15,00



Lumos® Montagezubehör

**Befestigungswinkel für Kopfleuchte**

speziell für Regale Fabrikat Carrier (abgestimmte Bef.-Punkte) oder als Universalbefestigung | Befestigung an der Unterseite des Regaldaches | Leuchtenbefestigung stirnseitig | Bef.-Winkel aus Stahlblech, verzinkt und lackiert, graphitgrau (RAL 7024)

Bezeichnung	für Regalsystem	Bestell-Nr.	Preis (EUR)
Bef.-Winkel für Kopfleuchte	Carrier universell	5GK90011C	45,00

**Befestigungsklammer für Kopfleuchte**

Befestigung an der Unterseite des Regaldaches | Leuchtenbefestigung variabel durch Einrasten am Profil des Leuchtengehäuses | Bef.-Winkel aus V4A Federstahl

Bezeichnung	für Regalsystem	Bestell-Nr.	Preis (EUR)
Bef.-Klammer für Kopfleuchte	universell	5GK90013E	15,00

**Befestigungswinkel für Regalleuchte**

speziell für Regale Fabrikat Carrier (abgestimmte Bef.-Punkte) oder als Universalbefestigung | Befestigung an der Unterseite des Regalbodens | Leuchtenbefestigung stirnseitig | Bef.-Winkel aus Stahlblech, verzinkt und lackiert, graphitgrau (RAL 7024)

Bezeichnung	für Regalsystem	Bestell-Nr.	Preis (EUR)
Bef.-Winkel für Regalleuchte	Carrier universell	5GK90012C	35,00

**Befestigungsklammer für Regalleuchte**

speziell für Regale Fabrikat EPTA (abgestimmte Bef.-Punkte) oder als Universalbefestigung | Befestigung stirnseitig an der Blende des Regalbodens | Leuchtenbefestigung variabel durch Einrasten am Profil des Leuchtengehäuses | Bef.-Winkel aus V4A Federstahl

Bezeichnung	für Regalsystem	Bestell-Nr.	Preis (EUR)
Bef.-Klammer für Regalleuchte	EPTA universell	5GK90014E	35,00

**Befestigungsklammer für Regalleuchte**

Befestigung an der Unterseite des Regalbodens | Leuchtenbefestigung variabel durch Einrasten am Profil des Leuchtengehäuses | Bef.-Winkel aus V4A Federstahl

Bezeichnung	für Regalsystem	Bestell-Nr.	Preis (EUR)
Bef.-Klammer für Regalleuchte	universell	5GK90014R	15,00

Lumos® Elektrikzubehör

**VG-Einheit**

Elektronisches Betriebsgerät zum Betrieb einer oder mehrerer Leuchten bis max. 150W | mit 3pol. Netzklemme, max. 2,5mm² | leuchtenseitig mit 2pol. Anschlussklemme, max. 2,5mm²; für Anschluss des Mehrfach-Steckverteilers oder der Buchsenleitung
Schutzart: IP43 | SK II

Bezeichnung	Leistung (W)	Bestell-Nr.	Preis (EUR)
Elektronisches Betriebsgerät	150	5GK90150VG	330,00

**Mehrfach-Steckverteiler**

6fach-Kupplung für Anschluss mehrerer Leuchten an einem Betriebsgerät | leuchtenseitig verpolungssichere, gegen Feuchtigkeit geschützte Buchsen | 2pol. Leitung, l= 0,5m, mit freien Adernenden zum Anschluss am elektronischen Betriebsgerät
Schutzart: IP20 | SK II

Bezeichnung	Länge (m)	Bestell-Nr.	Preis (EUR)	
Steckverteiler	6x Buchse	0,5	5GK90001V	42,00

**Anschlussleitung, einseitig mit Buchse**

für Anschluss einer Leuchte am Betriebsgerät | leuchtenseitig verpolungssichere, gegen Feuchtigkeit geschützte Buchse | 2pol. Leitung, l= 5m, mit freien Adernenden zum Anschluss am elektrischen Betriebsgerät
Schutzart: IP20 | SK II

Bezeichnung	Länge (m)	Bestell-Nr.	Preis (EUR)	
Anschlussleitung	1x Buchse	5,0	5GK90105LG	30,00

**Verbindungsleitung, Stecker - Buchse**

für Anschluss einer Leuchte am Mehrfach-Steckverteiler | mit Stecker und Buchse; verpolungssicher und gegen Feuchtigkeit geschützt | 2pol. Leitung, l= 5m, mit freien Adernenden zum Anschluss am elektrischen Betriebsgerät
Schutzart: IP20 | SK II

Bezeichnung	Länge (m)	Bestell-Nr.	Preis (EUR)	
Verbindungsleitung	1x Stecker - 1x Buchse	1,0	5GK90001LG	30,00
Verbindungsleitung	1x Stecker - 1x Buchse	2,0	5GK90002LG	27,00
Verbindungsleitung	1x Stecker - 1x Buchse	4,0	5GK90004LG	30,00
Verbindungsleitung	1x Stecker - 1x Buchse	6,0	5GK90006LG	35,00

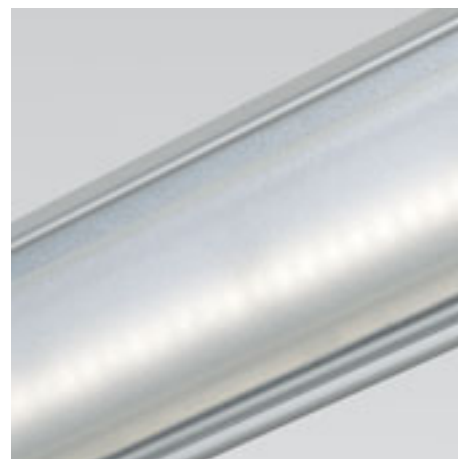


Lumos® LED Kühltruhenleuchte

Die Lumos® Leuchten bieten dank ihrer innovativen LED-Technik, der reflex- und schattenfreien Lichtverteilung sowie dem schlanken Gehäuse eine neue Lichtqualität für die Warenpräsentation. Die Lumos® LED Kühltruhenleuchte leuchtet die gesamte Truhe auf ideale Weise gleichmäßig aus und unterbindet störendes Streulicht oberhalb des Truhenrandes.

Mit ihrem schlanken Körper fügen sich die Leuchten gut unterhalb der Blende am Truhenrand ein.

- + perfekte Warenpräsentation mit einzigartiger Farbwiedergabe
- + modernste Lichttechnik für schattenfreie Präsentation ohne Reflexionen auf der Produktoberfläche
- + gleichmäßiges Licht über die gesamte Regalbreite durch abgestimmte Leuchtenabmessungen
- + LED-Technik vermeidet Strahlungswärme an der Lichtaustrittsöffnung
- + minimierter Energieverbrauch durch innovative LED-Technik
- + verminderter Kühl- und Lüftungsaufwand durch minimierte Leuchtenwärme
- + optimale Nutzung der energetischen Effizienz des Kühlsystems
- + wartungsfreie LED-Technologie mit langer Lebensdauer
- + glatte Leuchtenoberfläche ohne Kühlrippen und Fugen für leichte, hygienische Feuchtreinigung



Gehäusetechnik

Gehäuse aus Alu-Profil, eloxiert; Stirnteile aus Kunststoff | glattes Gehäuseprofil, ohne Fugen und Kühlrippen; Stirnteile aufgeschraubt; Abdeckung aus PMMA | Befestigungselemente für variabel am Kühlregal montierbare Klammern für Befestigung am Profil des Leuchtengehäuses
Schutzart: IP20 | Schutzklasse: SK III

Elektrik

Leuchte anschlussfertig verdrahtet | mit 2poliger Anschlussleitung, l= 1,5m, mit verpolungssicherem, gegen Feuchtigkeit geschütztem Stecksystem | separate VG-Einheit mit elektronischem Betriebsgerät für mehrere Lumos® LED Leuchten bis max. 150W | Mehrfach-Steckverteiler zum Anschluss mehrerer Leuchten; Verlängerung der Leitung zwischen VG-Einheit und Leuchte durch Verbindungsleitung bis max. 8m

Lichttechnik

Bewusst verwendet das Lumos® LED Leuchtensystem Low-Power-LED. Diese erzeugen durch ihre kleinen Lichtpunkte ein gleichmäßiges Licht, das durch hochmoderne Lichttechnik weich in der Kühltruhe verteilt wird. Die Ware wird reflexions- und schattenfrei präsentiert. Durch das neutralweiße Licht werden zudem alle Farben im gesamten Spektrum farbecht und naturgetreu wiedergegeben (RA > 85). Der bei LED-Licht bisher häufig wahrgenommene Mangel, dass Farben künstlich oder mit einem Grauschleier versehen wahrgenommen wurden, ist damit überzeugend behoben.

Die Lumos® LED Kühltruhenleuchte erzeugt eine extrem asymmetrische Lichtverteilung in der waagerechten Ebene. Bei beidseitiger Anordnung an der Front- und Rückwand der Truhe besticht die Leuchte durch gleichmäßiges Licht in der gesamten Auslage, ohne Blendung durch Streulicht nach oben.



Lumos® LED Leuchte für Kühltruhen | Lichtfarbe 4000K; für farbreiches Licht im gesamten Farbspektrum

Lumos® LED für Befestigung am oberen Rand von offenen oder mit Glasabdeckung ausgestatteten Kühltruhen | LED mit Farbtemperatur 4000K**; in waagerechter Ebene asymmetrisch, extrem eng strahlend, ohne Streulicht nach oben; mit streuender Abdeckung | für separate VG-Einheit* | Gehäuse aus Alu-Profil, eloxiert; Abdeckung aus PMMA

Schutzart: IP20

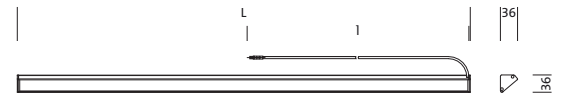
Schutzklasse: SK III

Schutzzeichen: F

Temperaturbereich: -40°C..+25°C

* VG-Einheit mit EVG | anschlussfertig mit Netzklemme und vorkonfektionierter Leitung mit verpolungssicherer Steckverbindung zur Leuchte, l= 1,5m
** neutralweißes Licht für naturgetreue Präsentation der tiefgekühlten Ware; mit einzigartiger Wiedergabe aller Farben im gesamten Spektrum

- der rasche Fortschritt in der LED-Technologie führt kurzfristig zur Verbesserung der Energieeffizienz. Dies nutzt Siteco zur Verringerung der Leistungsaufnahme der Leuchte bei gleichbleibendem Lichtstrom



	L	l
7W	620	1500
11W	920	1500
14W	1220	1500
18W	1520	1500

Bestückung	Lichtstrom (lm)	Lampenleistung	L (mm)	Gew. (kg)	ohne VG, F Bestell-Nr.	Preis (EUR)
Einzel-/Bandanordnung, 4000K						
LED	620	7W	620	0,4	<input type="checkbox"/> 5GK61A07AA51	375,00
LED	620	11W	920	0,6	<input type="checkbox"/> 5GK61A07GA51	455,00
LED	620	14W	1220	0,8	<input type="checkbox"/> 5GK61A07NE51	535,00
LED	620	18W	1520	1,0	<input type="checkbox"/> 5GK61A07TL51	675,00

-VG-Einheit bitte zusätzlich bestellen
-geeignetes Befestigungszubehör bitte zusätzlich bestellen
-Verbindungsleitung und 6fach-Verteiler bei Bedarf bitte zusätzlich bestellen

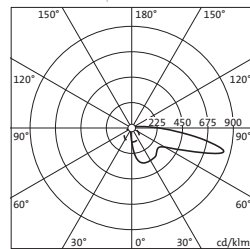
Notwendiges Zubehör (Details siehe Seite 5.14)

Bezeichnung	Gew. (kg)	Bestell-Nr.	Preis (EUR)
EVG, für LED maximal 150 W	0,2	<input type="checkbox"/> 5GK90150VG	330,00
Verteiler 6fach, 2pol. Buchse gelb (Tyco), L= 0.5 m, freie Aderenden	0,1	<input checked="" type="checkbox"/> 5GK90001V	42,00
Anschlussleitung, L= 5 m, freie Aderenden und Buchse gelb (Tyco)	0,2	<input checked="" type="checkbox"/> 5GK90105LG	30,00
Verbindungsleitung 2pol., L= 1 m, Stecker und Buchse gelb (Tyco)	0,1	<input checked="" type="checkbox"/> 5GK90001LG	30,00
Verbindungsleitung 2pol., L= 2 m, Stecker und Buchse gelb (Tyco)	0,1	<input checked="" type="checkbox"/> 5GK90002LG	27,00
Verbindungsleitung 2pol., L= 4 m, Stecker und Buchse gelb (Tyco)	0,1	<input checked="" type="checkbox"/> 5GK90004LG	30,00
Verbindungsleitung 2pol., L= 6 m, Stecker und Buchse gelb (Tyco)	0,2	<input checked="" type="checkbox"/> 5GK90006LG	35,00
Befestigungsfeder Kopfleuchte, für universal	0,1	<input checked="" type="checkbox"/> 5GK90013E	15,00

5GK61A07GA51

1 x LED 4000K ϕ N 500 lm

η_{LED} 100%
 l_{max} 836 cd/klm bei γ 75°



Lumos® Montagezubehör


**Befestigungsklammer
für Regalleuchte**

Befestigung an der Unterseite des Regalbodens | Leuchtenbefestigung variabel durch Einrasten am Profil des Leuchtengehäuses | Bef.-Winkel aus V4A Federstahl

Bezeichnung	für Regalsystem	Bestell-Nr.	Preis (EUR)
Bef.-Klammer für Regalleuchte	universell	5GK90014R	15,00

Lumos® Elektrikzubehör


VG-Einheit

Elektronisches Betriebsgerät zum Betrieb einer oder mehrerer Leuchten bis max. 150W | mit 3pol. Netzklemme, max. 2,5mm² | leuchtenseitig mit 2pol. Anschlussklemme, max. 2,5mm²; für Anschluss des Mehrfach-Steckverteilers oder der Buchsenleitung
Schutzart: IP43 | SK II

Bezeichnung	Leistung (W)	Bestell-Nr.	Preis (EUR)
Elektronisches Betriebsgerät	150	5GK90150VG	330,00


Mehrfach-Steckverteiler

6fach-Kupplung für Anschluss mehrerer Leuchten an einem Betriebsgerät | leuchtenseitig verpolungssichere, gegen Feuchtigkeit geschützte Buchsen | 2pol. Leitung, l= 0,5m, mit freien Adernenden zum Anschluss am elektronischen Betriebsgerät
Schutzart: IP20 | SK II

Bezeichnung	Länge (m)	Bestell-Nr.	Preis (EUR)
Steckverteiler	6x Buchse	5GK90001V	42,00


Anschlussleitung, einseitig mit Buchse

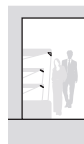
für Anschluss einer Leuchte am Betriebsgerät | leuchtenseitig verpolungssichere, gegen Feuchtigkeit geschützte Buchse | 2pol. Leitung, l= 5m, mit freien Adernenden zum Anschluss am elektrischen Betriebsgerät
Schutzart: IP20 | SK II

Bezeichnung	Länge (m)	Bestell-Nr.	Preis (EUR)
Anschlussleitung	1x Buchse	5GK90105LG	30,00


Verbindungsleitung, Stecker - Buchse

für Anschluss einer Leuchte am Mehrfach-Steckverteiler | mit Stecker und Buchse; verpolungssicher und gegen Feuchtigkeit geschützt | 2pol. Leitung, l= 5m, mit freien Adernenden zum Anschluss am elektrischen Betriebsgerät
Schutzart: IP20 | SK II

Bezeichnung	Länge (m)	Bestell-Nr.	Preis (EUR)
Verbindungsleitung	1x Stecker - 1x Buchse	5GK90001LG	30,00
Verbindungsleitung	1x Stecker - 1x Buchse	5GK90002LG	27,00
Verbindungsleitung	1x Stecker - 1x Buchse	5GK90004LG	30,00
Verbindungsleitung	1x Stecker - 1x Buchse	5GK90006LG	35,00



Lumos® LED Leuchte für Brotregale und Backwaren

Die Lumos® Leuchten bieten dank ihrer innovativen LED-Technik, der reflex- und schattenfreien Lichtverteilung sowie dem schlanken Gehäuse eine neue Lichtqualität für die Warenpräsentation in Regalen, Truhen und Auslagen.

Die Lumos® LED Leuchte für Brot und Backwaren garantiert gutes Licht in der Auslage. Mit den abgestimmten Modulen steht sie für die Ausleuchtung der kompletten Regalbreite aller gängigen Regale zur Verfügung. Der schlanke Leuchtenkörper fügt sich 'unsichtbar' in jedes Regal ein.

Durch die ausgewogene Lichtlenkung und die über die Befestigungsklammern stufig einstellbare Abstrahlrichtung wird die Ware reflexions- und schattenfrei präsentiert.

- + perfekte Warenpräsentation mit einzigartiger Farbwiedergabe
- + modernste Lichttechnik für schattenfreie Präsentation ohne Reflexionen auf der Produktoberfläche
- + gleichmäßiges Licht über die gesamte Regalbreite durch abgestimmte Leuchtenabmessungen
- + LED-Technik vermeidet Strahlungswärme an der Lichtaustrittsöffnung
- + minimierter Energieverbrauch durch innovative LED-Technik
- + wartungsfreie LED-Technologie mit langer Lebensdauer
- + glatte Leuchtenoberfläche ohne Kühlrippen und Fugen für leichte, hygienische Feuchtreinigung



Gehäuseteknik

Gehäuse aus Alu-Profil, eloxiert; Stirnteile aus Kunststoff | glattes Gehäuseprofil, ohne Fugen und Kühlrippen; Stirnteile aufgeschraubt; Abdeckung aus PMMA | Befestigungselemente für variabel am Regalboden montierbare Klammern für Befestigung am Profil des Leuchtengehäuses | Schutzart: IP20; Schutzklasse: SK III

Elektrik

Leuchte anschlussfertig verdrahtet | mit 2poliger Anschlussleitung, l= 1,2m, mit verpolungssicherem, gegen Feuchtigkeit geschütztem Stecksystem | separate VG-Einheit mit elektronischem Betriebsgerät für mehrere Lumos® LED Leuchten bis max. 150W | Mehrfach-Steckverteiler zum Anschluss mehrerer Leuchten; Verlängerung der Leitung zwischen VG-Einheit und Leuchte durch Verbindungsleitung bis max. 8m

Lichttechnik

Bewusst verwendet das Lumos® LED Leuchtensystem Low-Power-LED. Diese erzeugen durch ihre kleinen Lichtpunkte ein gleichmäßiges Licht, das durch hochmoderne Lichttechnik weich in der Auslage verteilt wird. Die Ware wird reflexions- und schattenfrei präsentiert.

Durch das warmweiße Licht hebt Lumos® LED für Brot und Backwaren die natürlichen Farben der präsentierten Ware positiv hervor. Sie besticht durch gleichmäßiges Licht für jeden Regalboden. Die symmetrische Abstrahlcharakteristik ist über die Befestigungsklammern in Stufen einstellbar und somit individuell für die Neigung und Tiefe jedes Regalbodens optimierbar.



Lumos® LED Leuchte für Brotregale | Lichtfarbe 3000K; für farbechte Präsentation der backfrischen Ware

Lumos® LED Regalleuchte für Befestigung an der Unterseite von Regalen und Auslagen für Brot und Backwaren | LED mit Farbtemperatur 3000K**;
symmetrisch strahlend zur gleichmäßigen Ausleuchtung einer Regalebene; mit streuender Abdeckung | für separate VG-Einheit* | Gehäuse aus Alu-Profil, eloxiert; Abdeckung aus PMMA

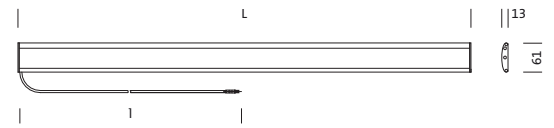
Schutzart: IP20

Schutzklasse: SK III

Schutzzeichen: F

* VG-Einheit mit EVG | anschlussfertig mit Netzklemme und vorkonfektionierter Leitung mit Steckverbindung zur Leuchte, l= 1,2m
** warmweißes Licht für farbechte Präsentation der backfrischen Ware

- der rasche Fortschritt in der LED-Technologie führt kurzfristig zur Verbesserung der Energieeffizienz. Dies nutzt Siteco zur Verringerung der Leistungsaufnahme der Leuchte bei gleichbleibendem Lichtstrom



	L	l
11W	920	2000
14W	1220	2000

Bestückung	Lichtstrom (lm)	Lampenleistung	L (mm)	Gew. (kg)	ohne VG, F Bestell-Nr.	Preis (EUR)
direkt symmetrisch strahlend, 3000 K						
LED	610	11W	920	0,6	■ 5GK52S07GA21	538,00
LED	815	14W	1220	0,8	■ 5GK52S07NE21	615,00

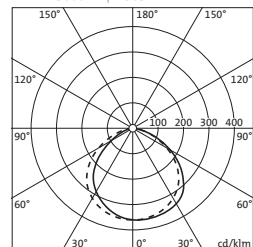
- VG-Einheit bitte zusätzlich bestellen
- geeignetes Befestigungszubehör bitte zusätzlich bestellen
- Verbindungsleitung und 6fach-Verteiler bei Bedarf bitte zusätzlich bestellen

Notwendiges Zubehör (Details siehe Seite 5.18)

Bezeichnung	Gew. (kg)	Bestell-Nr.	Preis (EUR)
EVG, für LED maximal 150 W	0,2	□ 5GK90150VG	330,00
Verteiler 6fach, 2pol. Buchse gelb (Tyco), L= 0.5 m, freie Aderenden	0,1	■ 5GK90001V	42,00
Anschlussleitung, L= 5 m, freie Aderenden und Buchse gelb (Tyco)	0,2	■ 5GK90105LG	30,00
Verbindungsleitung 2pol., L= 1 m, Stecker und Buchse gelb (Tyco)	0,1	■ 5GK90001LG	30,00
Verbindungsleitung 2pol., L= 2 m, Stecker und Buchse gelb (Tyco)	0,1	■ 5GK90002LG	27,00
Verbindungsleitung 2pol., L= 4 m, Stecker und Buchse gelb (Tyco)	0,1	■ 5GK90004LG	30,00
Verbindungsleitung 2pol., L= 6 m, Stecker und Buchse gelb (Tyco)	0,2	■ 5GK90006LG	35,00
Befestigungsfeder Regalleuchte, für universal	0,1	■ 5GK90014R	15,00

5GK52S07GA21

1 x LED 3000K ϕ N 503 1m



η_{ls} 100%
 I_{max} 363 cd/klm bei γ 5°

Lumos® Montagezubehör


**Befestigungsklammer
für Regalleuchte**

Befestigung an der Unterseite des Regalbodens | Leuchtenbefestigung variabel durch Einrasten am Profil des Leuchtengehäuses | Bef.-Winkel aus V4A Federstahl

Bezeichnung	für Regalsystem	Bestell-Nr.	Preis (EUR)
Bef.-Klammer für Regalleuchte	universell	5GK90014R	15,00

Lumos® Elektrikzubehör


VG-Einheit

Elektronisches Betriebsgerät zum Betrieb einer oder mehrerer Leuchten bis max. 150W | mit 3pol. Netzklemme, max. 2,5mm² | leuchtenseitig mit 2pol. Anschlussklemme, max. 2,5mm²; für Anschluss des Mehrfach-Steckverteilers oder der Buchsenleitung
Schutzart: IP43 | SK II

Bezeichnung	Leistung (W)	Bestell-Nr.	Preis (EUR)
Elektronisches Betriebsgerät	150	5GK90150VG	330,00


Mehrfach-Steckverteiler

6fach-Kupplung für Anschluss mehrerer Leuchten an einem Betriebsgerät | leuchtenseitig verpolungssichere, gegen Feuchtigkeit geschützte Buchsen | 2pol. Leitung, l= 0,5m, mit freien Adernenden zum Anschluss am elektronischen Betriebsgerät
Schutzart: IP20 | SK II

Bezeichnung	Länge (m)	Bestell-Nr.	Preis (EUR)	
Steckverteiler	6x Buchse	0,5	5GK90001V	42,00


Anschlussleitung, einseitig mit Buchse

für Anschluss einer Leuchte am Betriebsgerät | leuchtenseitig verpolungssichere, gegen Feuchtigkeit geschützte Buchse | 2pol. Leitung, l= 5m, mit freien Adernenden zum Anschluss am elektrischen Betriebsgerät
Schutzart: IP20 | SK II

Bezeichnung	Länge (m)	Bestell-Nr.	Preis (EUR)	
Anschlussleitung	1x Buchse	5,0	5GK90105LG	30,00


Verbindungsleitung, Stecker - Buchse

für Anschluss einer Leuchte am Mehrfach-Steckverteiler | mit Stecker und Buchse; verpolungssicher und gegen Feuchtigkeit geschützt | 2pol. Leitung, l= 5m, mit freien Adernenden zum Anschluss am elektrischen Betriebsgerät
Schutzart: IP20 | SK II

Bezeichnung	Länge (m)	Bestell-Nr.	Preis (EUR)	
Verbindungsleitung	1x Stecker - 1x Buchse	1,0	5GK90001LG	30,00
Verbindungsleitung	1x Stecker - 1x Buchse	2,0	5GK90002LG	27,00
Verbindungsleitung	1x Stecker - 1x Buchse	4,0	5GK90004LG	30,00
Verbindungsleitung	1x Stecker - 1x Buchse	6,0	5GK90006LG	35,00

