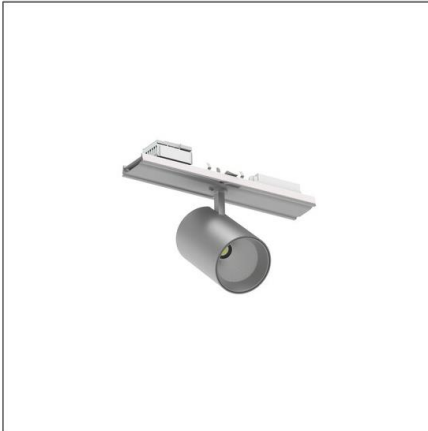


Lichttechnischer Prüfbefund

Familie
Spot 21 Licross®

Bestell-Nr.: 51SL62DB11B2C
EAN: 4069025603968

LP-Nummer
59935_40



Ausführung Gehäuse, weißaluminium, Reflektor, Abdeckglas, klar, eng strahlend

Bestückung LED 3000 K | CRI ≥ 90

Betriebsgerät EVG-DALI-Multilumen

Einstellung Werkseinstellung: DIP-Stufe=7

Bemessungswerte Nettolichtstrom = 2810 lm
Systemleistung = 19.8 W
Lichtausbeute = 141.9 lm/W

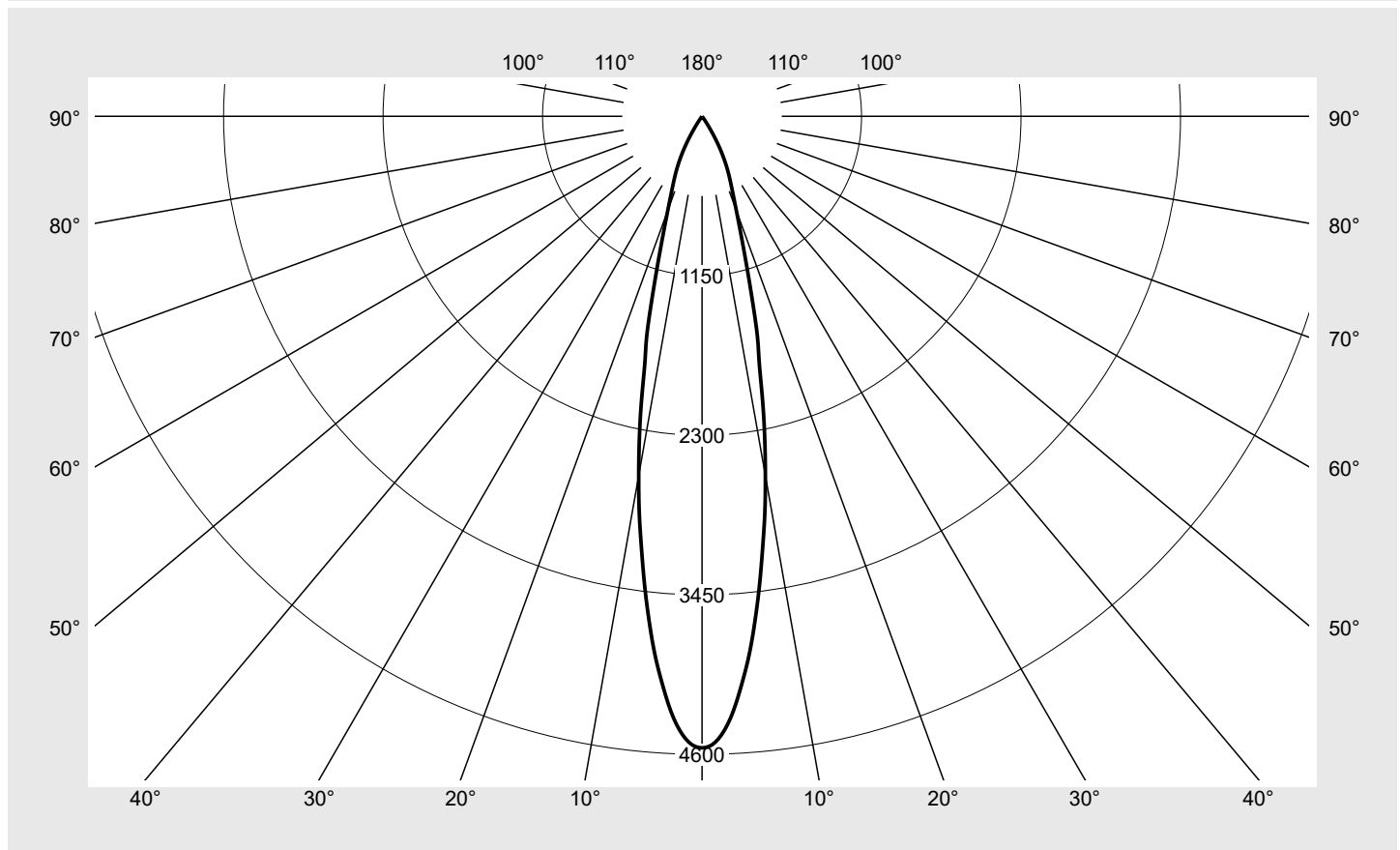
Seriendokumentation
21.05.2026

sITeco

Lichtstärke in cd/klm

C180-0

Imax: 4553 cd/klm



Klassifizierungen

DIN 5040 A 8 0
CIE N1=98 N2=99 N3=100
N4=100 N5=100

Leuchtenbetriebswirkungsgrade

η_{LB} 100,0%
 ϕ_u 100,0%
 ϕ_o 0,0%

Messbedingungen

DIN EN 13032 und DIN 5032

Lichttechnischer Prüfbefund

Familie Spot 21 Licross®	Bestell-Nr.: 51SL62DB11B2C EAN: 4069025603968	LP-Nummer 59935_40
------------------------------------	--	-------------------------------------

Wertetabelle Lichtstärkemessung	Maximale Lichtstärke	sITeco
--	-----------------------------	---------------

C- Ebenen	0°	Phi-Zone	Summe Phi-Zone
γ	Lichtstärke in cd/klm	Lichtstrom in lm/klm	
0°	4553.1	1.1	1.1
1°	4526.9	8.7	9.8
2°	4439.5	17.0	26.7
3°	4295.7	24.7	51.4
4°	4103.9	31.4	82.8
5°	3897.2	37.2	120.0
6°	3655.5	41.9	161.9
7°	3402.4	45.5	207.4
8°	3140.8	47.9	255.3
9°	2894.7	49.7	305.0
10°	2630.2	50.1	355.1
11°	2369.8	49.6	404.7
12°	2103.0	47.9	452.6
13°	1837.1	45.3	497.9
14°	1659.8	44.0	542.0
15°	1439.9	130.6	672.5
20°	722.5	135.4	808.0
25°	446.5	103.4	911.4
30°	219.4	60.1	971.5
35°	25.7	8.1	979.6
40°	11.4	4.0	983.6
45°	7.9	3.0	986.7
50°	6.2	2.6	989.3
55°	5.3	2.4	991.7
60°	4.7	2.3	993.9
65°	4.1	2.1	996.0
70°	3.3	1.7	997.7
75°	2.3	1.2	998.9
80°	1.4	0.8	999.7
85°	0.6	0.3	1000.0
90°	0.0	0.0	1000.0

Lichttechnischer Prüfbefund

Familie Spot 21 Licross®	Bestell-Nr.: 51SL62DB11B2C EAN: 4069025603968	LP-Nummer 59935_40
------------------------------------	--	------------------------------

UGR-Tabelle		Standardraum									
Raumabmessungen		Blickrichtung quer zur Leuchte (C0)					Blickrichtung längs zur Leuchte (C90)				
x	y										
2H	2H	11,2	12,1	11,5	12,4	12,8	11,2	12,1	11,5	12,4	12,8
	3H	11,8	12,6	12,1	12,9	13,3	11,8	12,6	12,1	12,9	13,3
	4H	12,0	12,8	12,4	13,1	13,5	12,0	12,8	12,4	13,1	13,5
	6H	12,2	12,9	12,6	13,3	13,7	12,2	12,9	12,6	13,3	13,7
	8H	12,4	12,9	12,8	13,3	13,7	12,4	12,9	12,8	13,3	13,7
	12H	12,4	12,9	12,8	13,3	13,7	12,4	12,9	12,8	13,3	13,7
4H	2H	11,2	12,0	11,6	12,3	12,7	11,2	12,0	11,6	12,3	12,7
	3H	12,0	12,6	12,4	13,0	13,4	12,0	12,6	12,4	13,0	13,4
	4H	12,3	12,9	12,8	13,3	13,8	12,3	12,9	12,8	13,3	13,8
	6H	12,6	13,1	13,1	13,6	14,1	12,6	13,1	13,1	13,6	14,1
	8H	12,8	13,2	13,3	13,7	14,1	12,8	13,2	13,3	13,7	14,1
	12H	12,8	13,2	13,3	13,7	14,2	12,8	13,2	13,3	13,7	14,2
8H	4H	12,5	12,9	12,9	13,3	13,8	12,5	12,9	12,9	13,3	13,8
	6H	12,9	13,2	13,4	13,7	14,2	12,9	13,2	13,4	13,7	14,2
	8H	13,0	13,3	13,5	13,8	14,3	13,0	13,3	13,5	13,8	14,3
	12H	13,1	13,4	13,6	13,9	14,4	13,1	13,4	13,6	13,9	14,4
12H	4H	12,4	12,8	12,9	13,3	13,8	12,4	12,8	12,9	13,3	13,8
	6H	12,8	13,2	13,4	13,6	14,2	12,8	13,2	13,4	13,6	14,2
	8H	13,0	13,3	13,5	13,8	14,4	13,0	13,3	13,5	13,8	14,4

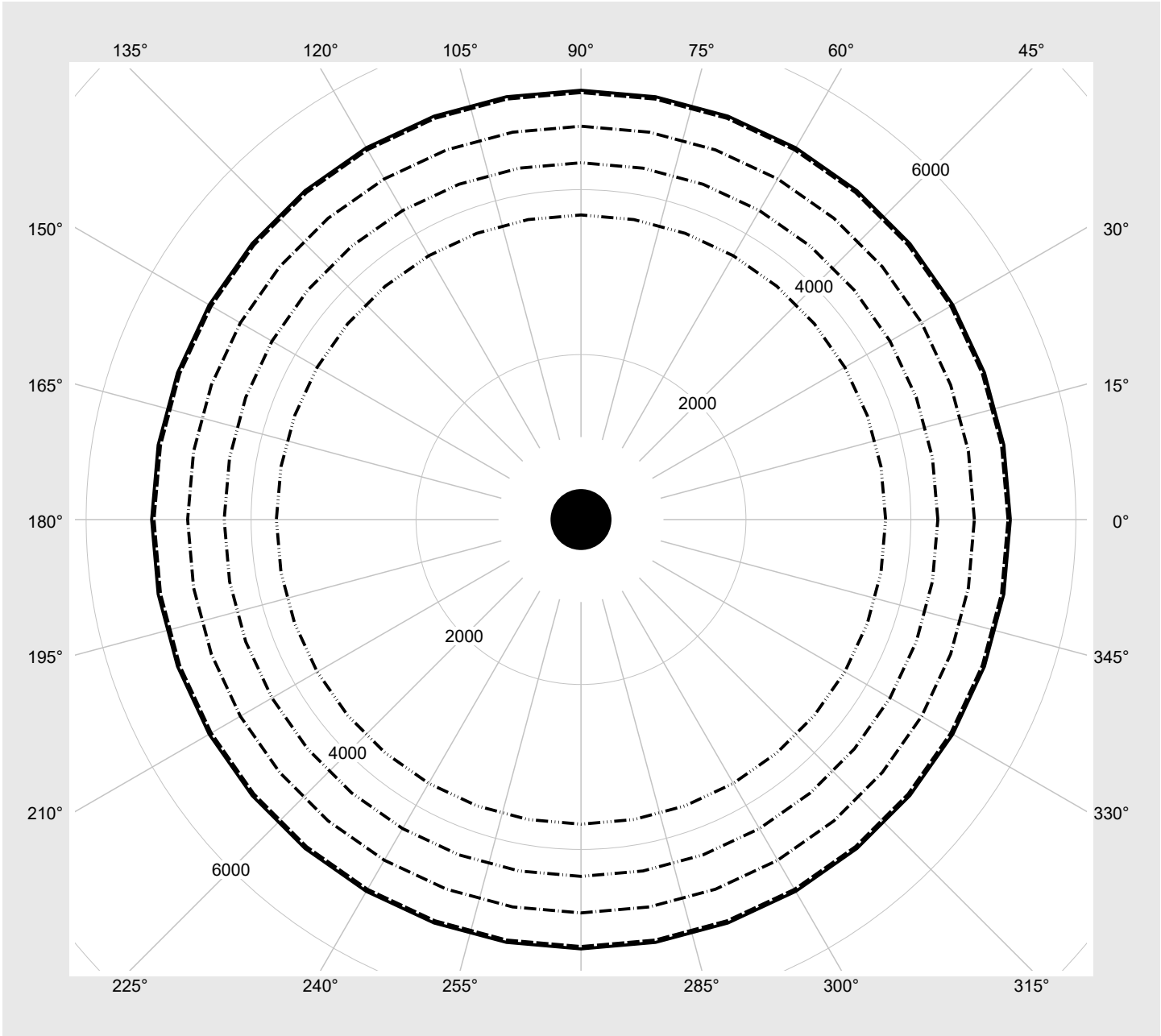
Leuchtdichten-Tabelle	Max. für $\gamma \geq 65^\circ$	Lichttechnische Abmessungen in mm: D = 82
------------------------------	---------------------------------	---

C-Ebenen	0°
γ	Leuchtdichte in cd/m ²
45°	5919.9
50°	5092.6
55°	4959.4
60°	5044.3
65°	5206.1
70°	5177.5
75°	4769.6
80°	4326.7
85°	3693.6

Lichttechnischer Prüfbefund

Familie Spot 21 Licross®	Bestell-Nr.: 51SL62DB11B2C EAN: 4069025603968	LP-Nummer 59935_40
------------------------------------	--	------------------------------

Leuchtdichten in cd/m² γ 65° γ 70° γ 75° γ 80° γ 85° **siteco**



Lichttechnischer Prüfbefund

Familie
Spot 21 Licross®

Bestell-Nr.: 51SL62DB11B2C
EAN: 4069025603968

LP-Nummer
59935_40

Multilumen-Tabelle

Umgebungstemperatur: 25°C



DIP-Stufe	Schalterstellung				Lichtstrom [lm]	Systemleistung [W]
	1	2	3	4		
11	ON	OFF	ON	ON	3790	28.1
10	ON	OFF	ON	OFF	3550	25.9
9	ON	OFF	OFF	ON	3310	23.8
8	ON	OFF	OFF	OFF	3070	21.7
7	OFF	ON	ON	ON	2810	19.8
6	OFF	ON	ON	OFF	2560	17.7
5	OFF	ON	OFF	ON	2290	15.7
4	OFF	ON	OFF	OFF	2020	13.8
3	OFF	OFF	ON	ON	1750	11.7
2	OFF	OFF	ON	OFF	1470	9.9
1	OFF	OFF	OFF	ON	1180	8.1
0	OFF	OFF	OFF	OFF	880	6.2