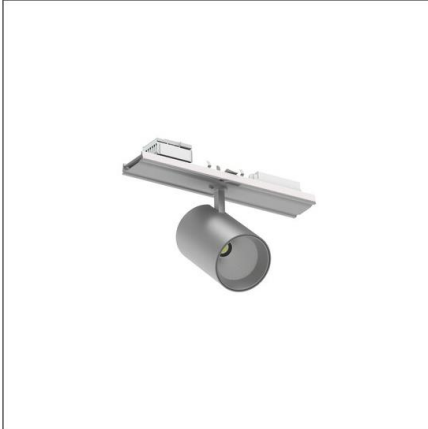


Lichttechnischer Prüfbefund

Familie
Spot 21 Licross®

Bestell-Nr.: 51SL63DB11D2C
EAN: 4069025502667

LP-Nummer
59936_40



Ausführung Gehäuse, weißaluminium, Reflektor, Abdeckglas, klar, medium strahlend

Bestückung LED 4000 K | CRI ≥ 90

Betriebsgerät EVG-DALI-Multilumen

Einstellung Werkseinstellung: DIP-Stufe=7

Bemessungswerte Nettolichtstrom = 2900 lm
Systemleistung = 19.8 W
Lichtausbeute = 146.5 lm/W

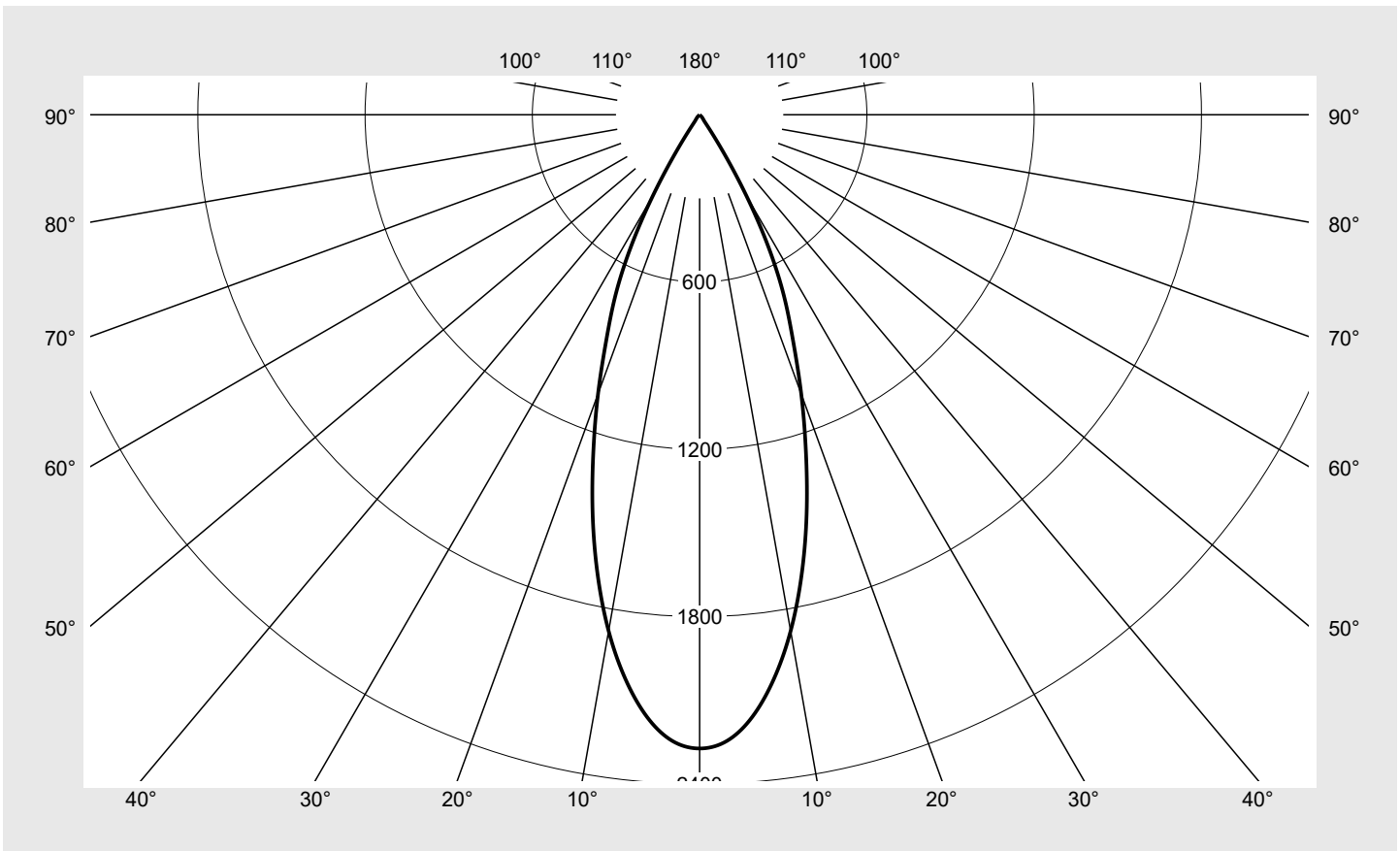
Seriendokumentation
21.05.2026

sITeco

Lichtstärke in cd/klm

C180-0

Imax: 2273 cd/klm



Klassifizierungen

DIN 5040 A 8 0
CIE N1=98 N2=99 N3=100
N4=100 N5=100

Leuchtenbetriebswirkungsgrade

η_{LB} 100,0%
 ϕ_u 100,0%
 ϕ_o 0,0%

Messbedingungen

DIN EN 13032 und DIN 5032

Lichttechnischer Prüfbefund

Familie Spot 21 Licross®	Bestell-Nr.: 51SL63DB11D2C EAN: 4069025502667	LP-Nummer 59936_40
------------------------------------	----------------------------------------------------------------	------------------------------

Wertetabelle Lichtstärkemessung	Maximale Lichtstärke	sitEco
----------------------------------------	-----------------------------	---------------

C- Ebenen	0°	Phi-Zone	Summe Phi-Zone
γ	Lichtstärke in cd/klm	Lichtstrom in lm/klm	
0,0°	2272.8	3.4	3.4
2,5°	2247.7	26.9	30.3
5,0°	2167.7	51.8	82.1
7,5°	2040.8	73.0	155.1
10,0°	1880.0	89.5	244.6
12,5°	1690.1	100.3	344.9
15,0°	1482.7	105.2	450.1
17,5°	1267.9	104.5	554.6
20,0°	1065.6	99.9	654.5
22,5°	874.9	91.8	746.3
25,0°	714.3	82.8	829.0
27,5°	533.8	67.6	896.6
30,0°	335.3	46.0	942.6
32,5°	151.5	22.3	964.9
35,0°	44.0	6.9	971.8
37,5°	23.3	3.9	975.7
40,0°	17.4	3.1	978.7
42,5°	13.8	2.6	981.3
45,0°	11.3	2.2	983.5
47,5°	9.4	1.9	985.4
50,0°	8.2	1.7	987.1
52,5°	7.3	1.6	988.7
55,0°	6.6	1.5	990.2
57,5°	6.0	1.4	991.6
60,0°	5.5	1.3	992.9
62,5°	5.0	1.2	994.1
65,0°	4.6	1.1	995.3
67,5°	4.1	1.0	996.3
70,0°	3.6	0.9	997.2
72,5°	3.0	0.8	998.0
75,0°	2.3	0.6	998.6
77,5°	1.8	0.5	999.1
80,0°	1.4	0.4	999.5
82,5°	1.0	0.3	999.8
85,0°	0.6	0.2	999.9
87,5°	0.2	0.1	1000.0
90,0°	0.0	0.0	1000.0

Lichttechnischer Prüfbefund

Familie Spot 21 Licross®	Bestell-Nr.: 51SL63DB11D2C EAN: 4069025502667	LP-Nummer 59936_40
------------------------------------	----------------------------------------------------------------	------------------------------

UGR-Tabelle		Standardraum									
Raumabmessungen		Blickrichtung quer zur Leuchte (C0)					Blickrichtung längs zur Leuchte (C90)				
x	y										
2H	2H	13,8	14,8	14,2	15,1	15,5	13,8	14,8	14,2	15,1	15,5
	3H	14,1	15,0	14,5	15,3	15,7	14,1	15,0	14,5	15,3	15,7
	4H	14,2	15,0	14,6	15,4	15,7	14,2	15,0	14,6	15,4	15,7
	6H	14,3	15,0	14,7	15,4	15,8	14,3	15,0	14,7	15,4	15,8
	8H	14,5	15,0	14,9	15,4	15,8	14,5	15,0	14,9	15,4	15,8
	12H	14,5	14,9	14,9	15,3	15,7	14,5	14,9	14,9	15,3	15,7
4H	2H	13,8	14,6	14,2	14,9	15,3	13,8	14,6	14,2	14,9	15,3
	3H	14,2	14,8	14,6	15,2	15,6	14,2	14,8	14,6	15,2	15,6
	4H	14,3	14,9	14,8	15,3	15,8	14,3	14,9	14,8	15,3	15,8
	6H	14,4	15,0	14,9	15,4	15,9	14,4	15,0	14,9	15,4	15,9
	8H	14,5	15,0	15,0	15,4	15,9	14,5	15,0	15,0	15,4	15,9
	12H	14,6	14,9	15,1	15,4	15,9	14,6	14,9	15,1	15,4	15,9
8H	4H	14,4	14,8	14,8	15,2	15,7	14,4	14,8	14,8	15,2	15,7
	6H	14,6	14,9	15,1	15,4	15,9	14,6	14,9	15,1	15,4	15,9
	8H	14,6	14,9	15,1	15,4	16,0	14,6	14,9	15,1	15,4	16,0
	12H	14,7	14,9	15,2	15,4	16,0	14,7	14,9	15,2	15,4	16,0
12H	4H	14,4	14,7	14,9	15,1	15,6	14,4	14,7	14,9	15,1	15,6
	6H	14,5	14,8	15,1	15,3	15,8	14,5	14,8	15,1	15,3	15,8
	8H	14,6	14,9	15,2	15,4	15,9	14,6	14,9	15,2	15,4	15,9

Leuchtdichten-Tabelle Max. für $\gamma \geq 65^\circ$ Lichttechnische Abmessungen in mm: D = 82

C-Ebenen	0°
γ	Leuchtdichte in cd/m^2
45,0°	8802.7
50,0°	7026.7
55,0°	6337.9
60,0°	6059.2
65,0°	5995.3
70,0°	5797.7
75,0°	4894.8
80,0°	4439.9
85,0°	3793.0

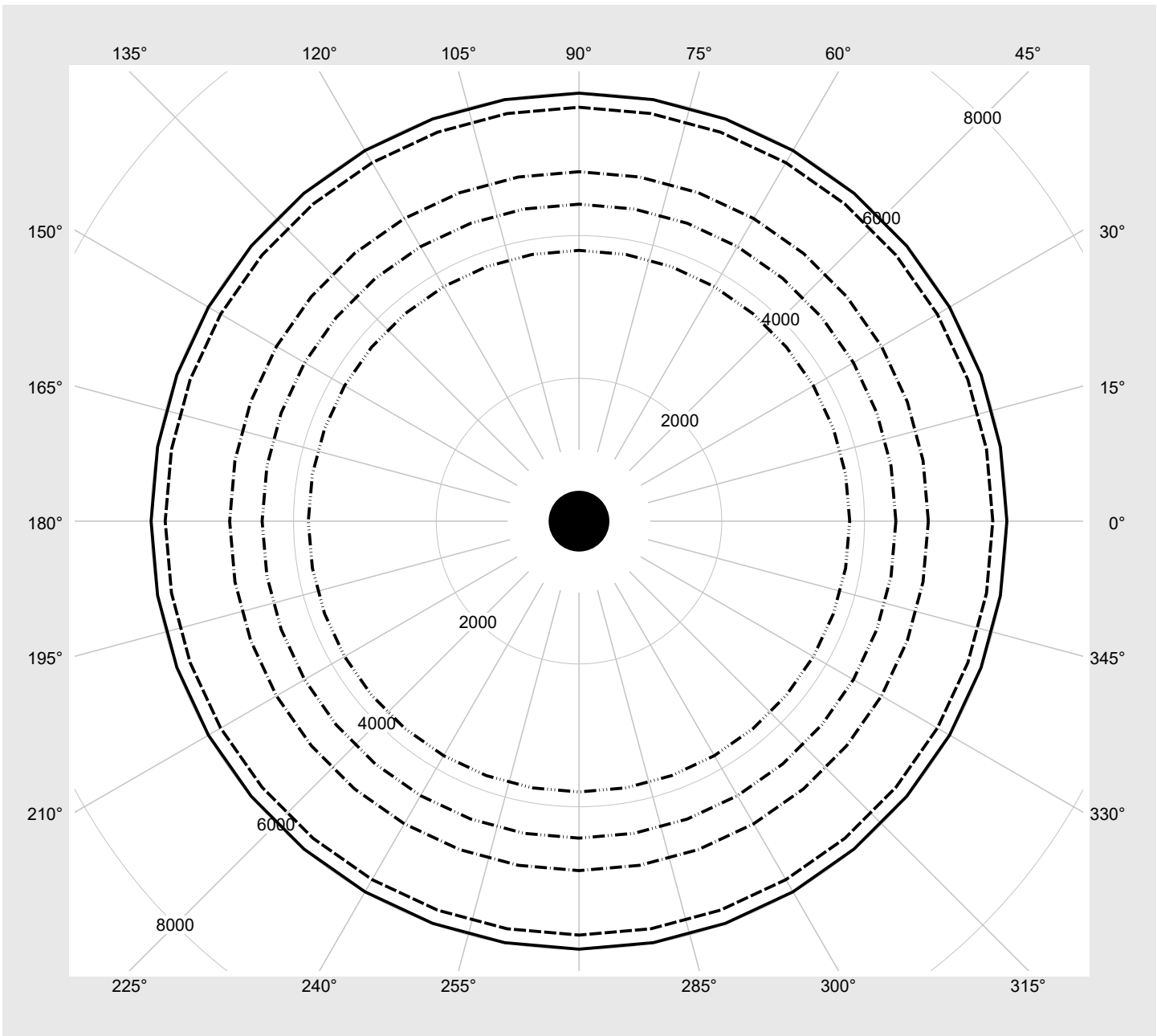
Lichttechnischer Prüfbefund

Familie Spot 21 Licross®	Bestell-Nr.: 51SL63DB11D2C EAN: 4069025502667	LP-Nummer 59936_40
------------------------------------	----------------------------------------------------------------	-------------------------------------

Leuchtdichten in cd/m²

γ 65°	γ 70°	γ 75°	γ 80°	γ 85°
--------------	--------------	--------------	--------------	--------------

siteco



Lichttechnischer Prüfbefund

Familie Spot 21 Licross®	Bestell-Nr.: 51SL63DB11D2C EAN: 4069025502667	LP-Nummer 59936_40
------------------------------------	----------------------------------------------------------------	-------------------------------------

Multilumen-Tabelle	Umgebungstemperatur: 25°C	sITeco
---------------------------	---------------------------	---------------

DIP-Stufe	Schalterstellung				Lichtstrom [lm]	Systemleistung [W]
	1	2	3	4		
11	ON	OFF	ON	ON	3910	28.1
10	ON	OFF	ON	OFF	3670	25.9
9	ON	OFF	OFF	ON	3420	23.8
8	ON	OFF	OFF	OFF	3160	21.7
7	OFF	ON	ON	ON	2900	19.8
6	OFF	ON	ON	OFF	2630	17.7
5	OFF	ON	OFF	ON	2360	15.7
4	OFF	ON	OFF	OFF	2090	13.8
3	OFF	OFF	ON	ON	1800	11.7
2	OFF	OFF	ON	OFF	1510	9.9
1	OFF	OFF	OFF	ON	1210	8.1
0	OFF	OFF	OFF	OFF	910	6.2