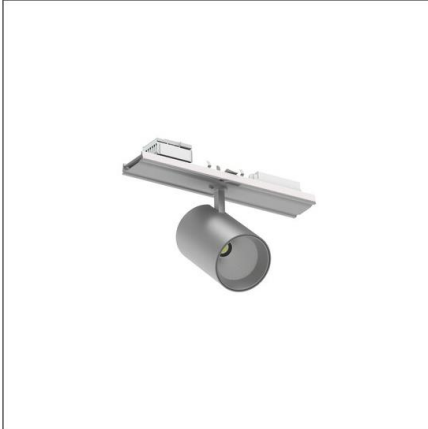


Lichttechnischer Prüfbefund

Familie
Spot 21 Licross®

Bestell-Nr.: 51SL63MB11B2C
EAN: 4069025502681

LP-Nummer
59936_34



Ausführung Gehäuse, weißaluminium, Reflektor, Abdeckglas, klar, medium strahlend

Bestückung LED 3000 K | CRI ≥ 90

Betriebsgerät EVG-Multilumen

Einstellung Werkseinstellung: DIP-Stufe=4

Bemessungswerte Nettolichtstrom = 2810 lm
Systemleistung = 18.5 W
Lichtausbeute = 151.9 lm/W

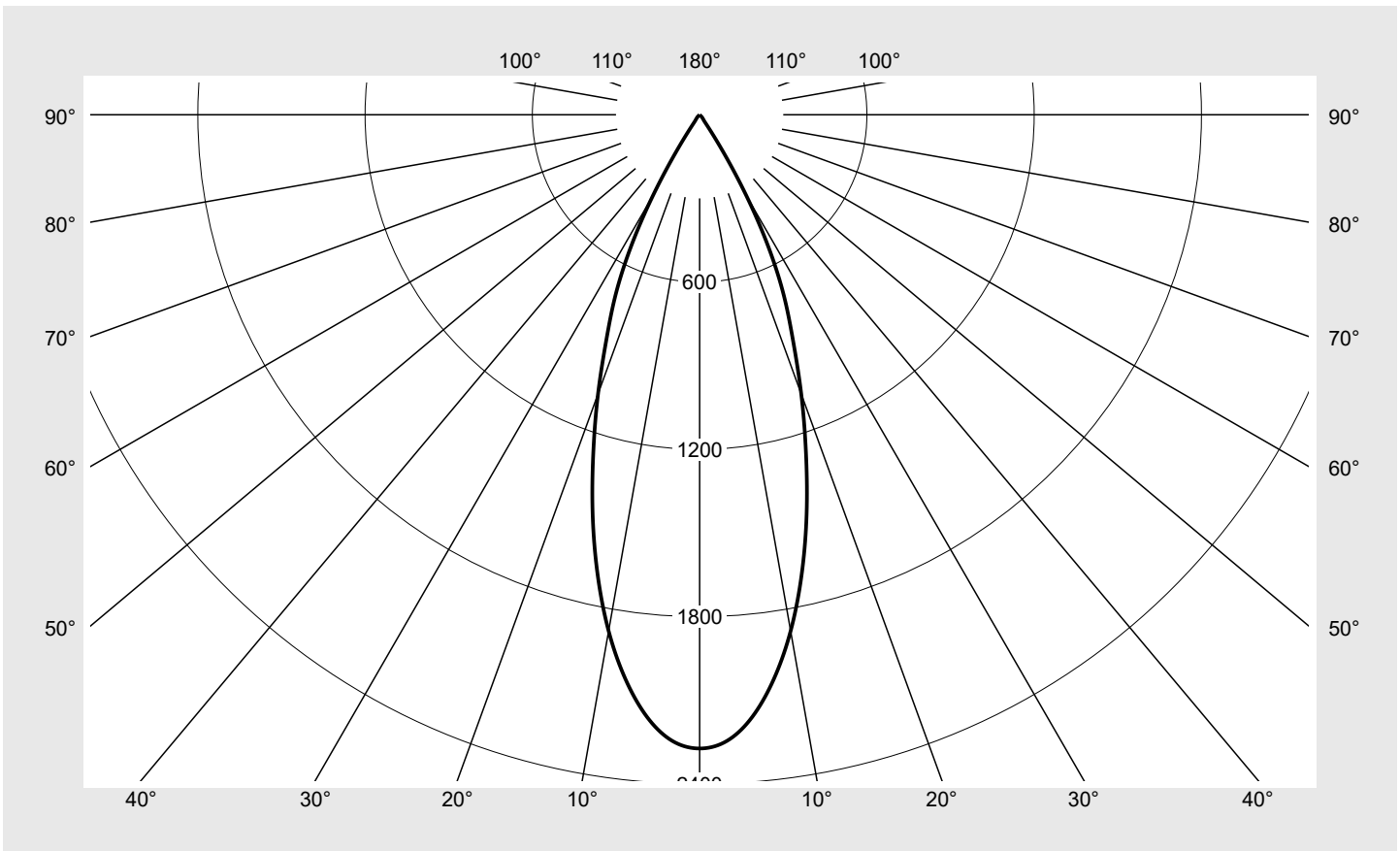
Seriendokumentation
21.05.2026

sitEco

Lichtstärke in cd/klm

C180-0

Imax: 2273 cd/klm



Klassifizierungen

DIN 5040 A 8 0
CIE N1=98 N2=99 N3=100
N4=100 N5=100

Leuchtenbetriebswirkungsgrade

η_{LB} 100,0%
 ϕ_u 100,0%
 ϕ_o 0,0%

Messbedingungen

DIN EN 13032 und DIN 5032

Lichttechnischer Prüfbefund

Familie Spot 21 Licross®	Bestell-Nr.: 51SL63MB11B2C EAN: 4069025502681	LP-Nummer 59936_34
------------------------------------	--	------------------------------

Wertetabelle Lichtstärkemessung	Maximale Lichtstärke	sITeco
--	-----------------------------	---------------

C- Ebenen	0°	Phi-Zone	Summe Phi-Zone
γ	Lichtstärke in cd/klm	Lichtstrom in lm/klm	
0,0°	2272.8	3.4	3.4
2,5°	2247.7	26.9	30.3
5,0°	2167.7	51.8	82.1
7,5°	2040.8	73.0	155.1
10,0°	1880.0	89.5	244.6
12,5°	1690.1	100.3	344.9
15,0°	1482.7	105.2	450.1
17,5°	1267.9	104.5	554.6
20,0°	1065.6	99.9	654.5
22,5°	874.9	91.8	746.3
25,0°	714.3	82.8	829.0
27,5°	533.8	67.6	896.6
30,0°	335.3	46.0	942.6
32,5°	151.5	22.3	964.9
35,0°	44.0	6.9	971.8
37,5°	23.3	3.9	975.7
40,0°	17.4	3.1	978.7
42,5°	13.8	2.6	981.3
45,0°	11.3	2.2	983.5
47,5°	9.4	1.9	985.4
50,0°	8.2	1.7	987.1
52,5°	7.3	1.6	988.7
55,0°	6.6	1.5	990.2
57,5°	6.0	1.4	991.6
60,0°	5.5	1.3	992.9
62,5°	5.0	1.2	994.1
65,0°	4.6	1.1	995.3
67,5°	4.1	1.0	996.3
70,0°	3.6	0.9	997.2
72,5°	3.0	0.8	998.0
75,0°	2.3	0.6	998.6
77,5°	1.8	0.5	999.1
80,0°	1.4	0.4	999.5
82,5°	1.0	0.3	999.8
85,0°	0.6	0.2	999.9
87,5°	0.2	0.1	1000.0
90,0°	0.0	0.0	1000.0

Lichttechnischer Prüfbefund

Familie Spot 21 Licross®	Bestell-Nr.: 51SL63MB11B2C EAN: 4069025502681	LP-Nummer 59936_34
------------------------------------	--	------------------------------

UGR-Tabelle		Standardraum									
Raumabmessungen		Blickrichtung quer zur Leuchte (C0)					Blickrichtung längs zur Leuchte (C90)				
x	y										
2H	2H	13,7	14,7	14,1	15,0	15,4	13,7	14,7	14,1	15,0	15,4
	3H	14,0	14,9	14,4	15,2	15,6	14,0	14,9	14,4	15,2	15,6
	4H	14,1	14,9	14,5	15,3	15,6	14,1	14,9	14,5	15,3	15,6
	6H	14,2	14,9	14,6	15,3	15,7	14,2	14,9	14,6	15,3	15,7
	8H	14,4	14,9	14,8	15,3	15,7	14,4	14,9	14,8	15,3	15,7
	12H	14,3	14,8	14,8	15,2	15,6	14,3	14,8	14,8	15,2	15,6
4H	2H	13,7	14,5	14,1	14,8	15,2	13,7	14,5	14,1	14,8	15,2
	3H	14,0	14,7	14,5	15,1	15,5	14,0	14,7	14,5	15,1	15,5
	4H	14,2	14,8	14,7	15,2	15,7	14,2	14,8	14,7	15,2	15,7
	6H	14,3	14,9	14,8	15,3	15,8	14,3	14,9	14,8	15,3	15,8
	8H	14,4	14,9	14,9	15,3	15,8	14,4	14,9	14,9	15,3	15,8
	12H	14,5	14,8	15,0	15,3	15,8	14,5	14,8	15,0	15,3	15,8
8H	4H	14,2	14,7	14,7	15,1	15,6	14,2	14,7	14,7	15,1	15,6
	6H	14,5	14,8	15,0	15,3	15,8	14,5	14,8	15,0	15,3	15,8
	8H	14,5	14,8	15,0	15,3	15,8	14,5	14,8	15,0	15,3	15,8
	12H	14,6	14,8	15,1	15,3	15,9	14,6	14,8	15,1	15,3	15,9
12H	4H	14,2	14,6	14,7	15,0	15,5	14,2	14,6	14,7	15,0	15,5
	6H	14,4	14,7	15,0	15,2	15,7	14,4	14,7	15,0	15,2	15,7
	8H	14,5	14,8	15,1	15,3	15,8	14,5	14,8	15,1	15,3	15,8

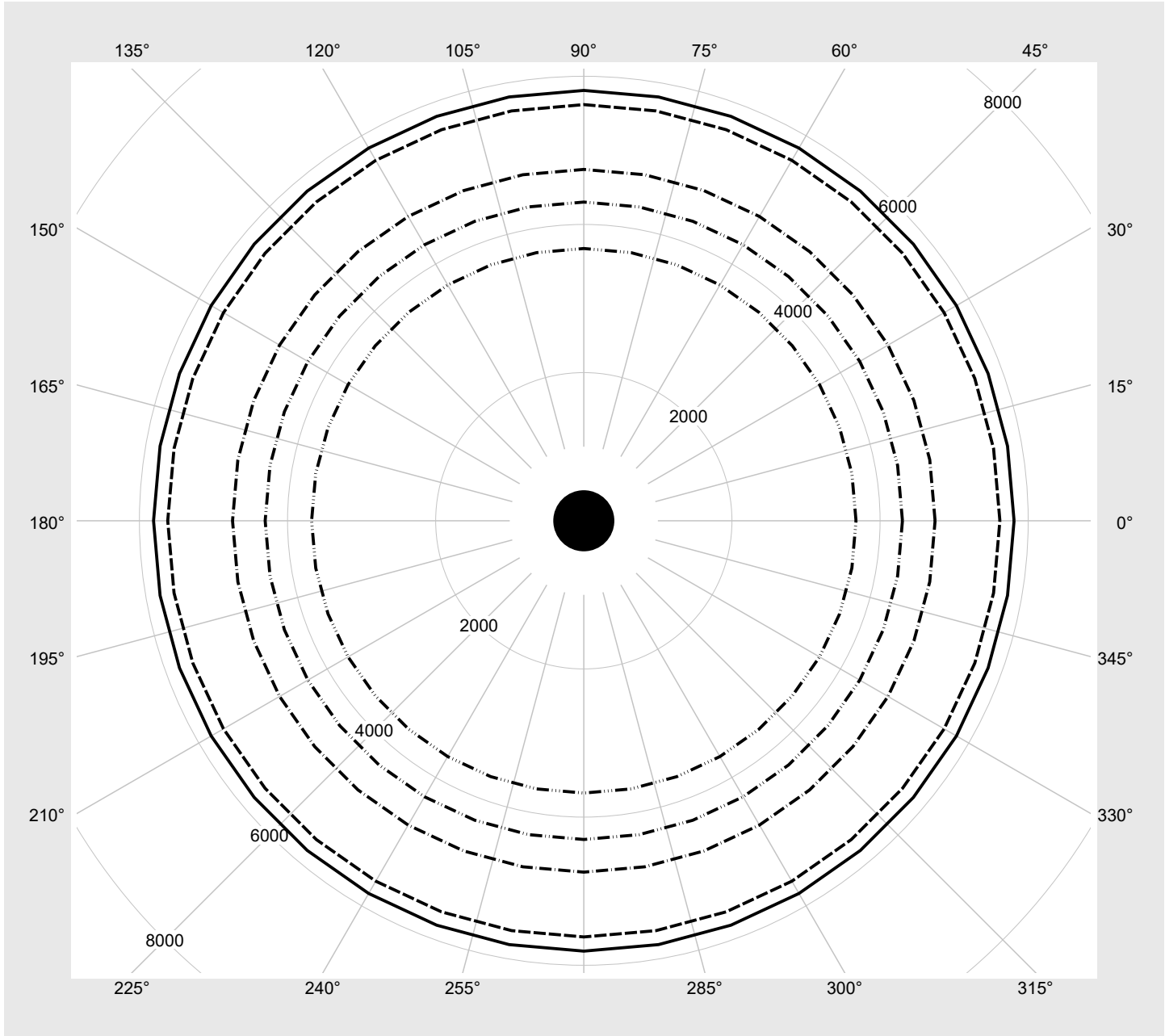
Leuchtdichten-Tabelle Max. für $\gamma \geq 65^\circ$ Lichttechnische Abmessungen in mm: D = 82

C-Ebenen	0°
γ	Leuchtdichte in cd/m ²
45,0°	8529.5
50,0°	6808.6
55,0°	6141.2
60,0°	5871.1
65,0°	5809.2
70,0°	5617.8
75,0°	4742.9
80,0°	4302.2
85,0°	3675.3

Lichttechnischer Prüfbefund

Familie Spot 21 Licross®	Bestell-Nr.: 51SL63MB11B2C EAN: 4069025502681	LP-Nummer 59936_34
------------------------------------	--	-------------------------------------

Leuchtdichten in cd/m² γ 65° γ 70° γ 75° γ 80° γ 85° **siteco**



Lichttechnischer Prüfbefund

Familie
Spot 21 Licross®

Bestell-Nr.: 51SL63MB11B2C
EAN: 4069025502681

LP-Nummer
59936_34

Multilumen-Tabelle

Umgebungstemperatur: 25°C



DIP-Stufe	Schalterstellung			Lichtstrom [lm]	Systemleistung [W]
	1	2	3		
0	OFF	OFF	OFF	3780	26.5
1	ON	OFF	OFF	3540	24.5
2	OFF	ON	OFF	3300	22.5
3	ON	ON	OFF	3060	20.5
4	OFF	OFF	ON	2810	18.5
5	ON	OFF	ON	2550	16.6
6	OFF	ON	ON	2290	14.8
7	ON	ON	ON	2020	12.9