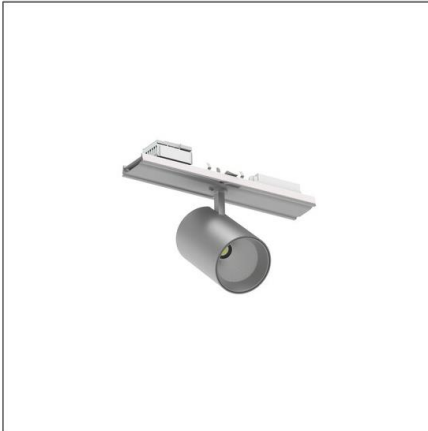


## Lichttechnischer Prüfbefund

**Familie**  
**Spot 21 Licross®**

**Bestell-Nr.: 51SL63MB11D2C**  
**EAN: 4069025502698**

**LP-Nummer**  
**59936\_36**



**Ausführung** Gehäuse, weißaluminium, Reflektor, Abdeckglas, klar, medium strahlend

**Bestückung** LED 4000 K | CRI ≥ 90

**Betriebsgerät** EVG-Multilumen

**Einstellung** Werkseinstellung: DIP-Stufe=4

**Bemessungswerte** Nettolichtstrom = 2900 lm  
Systemleistung = 18.5 W  
Lichtausbeute = 156.8 lm/W

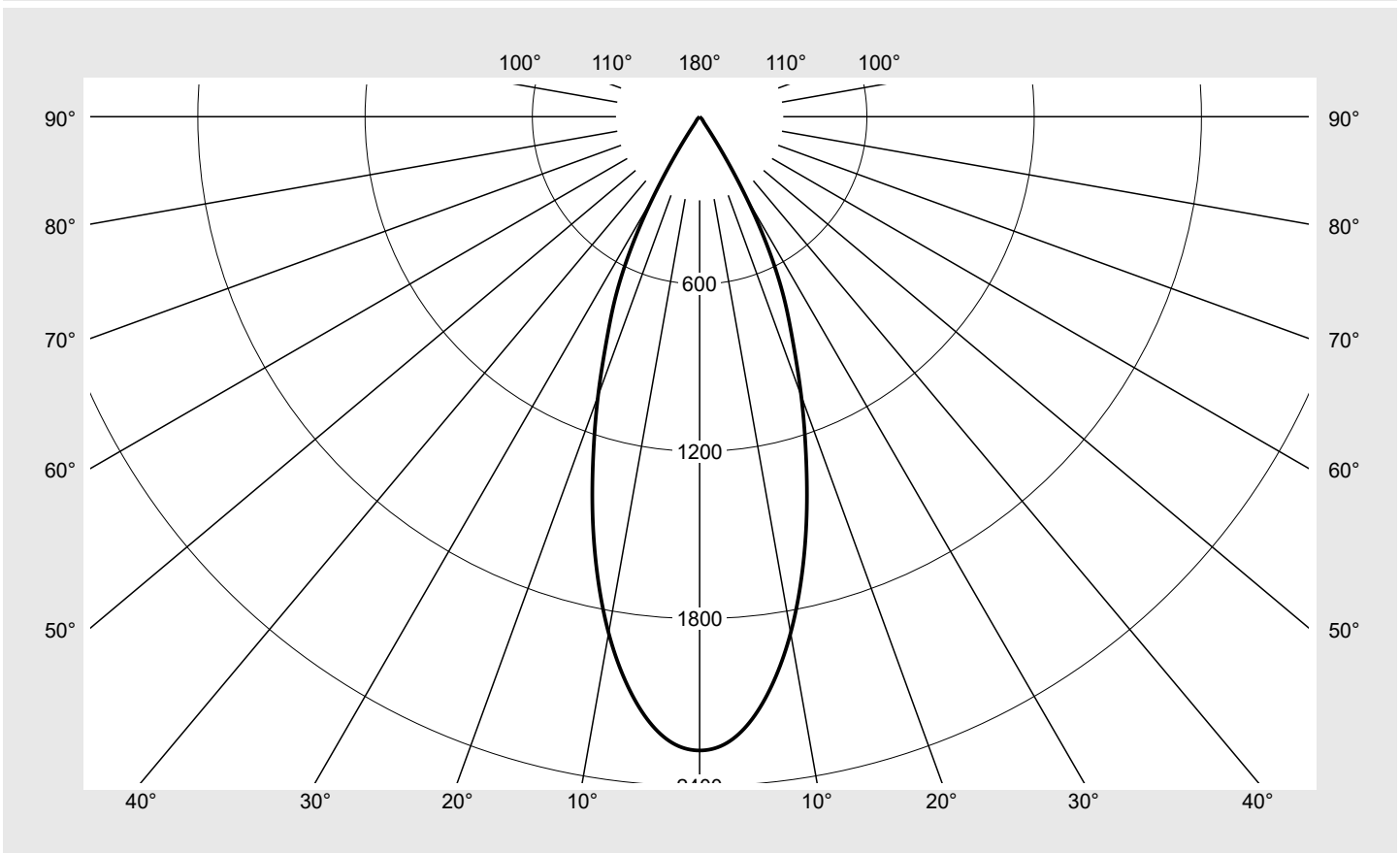
**Seriendokumentation**  
**21.05.2026**

**sitEco**

**Lichtstärke in cd/klm**

**C180-0**

**Imax: 2273 cd/klm**



**Klassifizierungen**

DIN 5040 A 8 0  
CIE N1=98 N2=99 N3=100  
N4=100 N5=100

**Leuchtenbetriebswirkungsgrade**

$\eta_{LB}$  100,0%  
 $\phi_u$  100,0%  
 $\phi_o$  0,0%

**Messbedingungen**

DIN EN 13032 und DIN 5032

## Lichttechnischer Prüfbefund

<b>Familie</b> Spot 21 Licross®	<b>Bestell-Nr.: 51SL63MB11D2C</b> <b>EAN: 4069025502698</b>	<b>LP-Nummer</b> 59936_36
------------------------------------	--	------------------------------

<b>Wertetabelle Lichtstärkemessung</b>	<b>Maximale Lichtstärke</b>	<b>sITeco</b>
--	-----------------------------	---------------

C- Ebenen	0°	Phi-Zone	Summe Phi-Zone
$\gamma$	Lichtstärke in cd/klm	Lichtstrom in lm/klm	
0,0°	2272.8	3.4	3.4
2,5°	2247.7	26.9	30.3
5,0°	2167.7	51.8	82.1
7,5°	2040.8	73.0	155.1
10,0°	1880.0	89.5	244.6
12,5°	1690.1	100.3	344.9
15,0°	1482.7	105.2	450.1
17,5°	1267.9	104.5	554.6
20,0°	1065.6	99.9	654.5
22,5°	874.9	91.8	746.3
25,0°	714.3	82.8	829.0
27,5°	533.8	67.6	896.6
30,0°	335.3	46.0	942.6
32,5°	151.5	22.3	964.9
35,0°	44.0	6.9	971.8
37,5°	23.3	3.9	975.7
40,0°	17.4	3.1	978.7
42,5°	13.8	2.6	981.3
45,0°	11.3	2.2	983.5
47,5°	9.4	1.9	985.4
50,0°	8.2	1.7	987.1
52,5°	7.3	1.6	988.7
55,0°	6.6	1.5	990.2
57,5°	6.0	1.4	991.6
60,0°	5.5	1.3	992.9
62,5°	5.0	1.2	994.1
65,0°	4.6	1.1	995.3
67,5°	4.1	1.0	996.3
70,0°	3.6	0.9	997.2
72,5°	3.0	0.8	998.0
75,0°	2.3	0.6	998.6
77,5°	1.8	0.5	999.1
80,0°	1.4	0.4	999.5
82,5°	1.0	0.3	999.8
85,0°	0.6	0.2	999.9
87,5°	0.2	0.1	1000.0
90,0°	0.0	0.0	1000.0

## Lichttechnischer Prüfbefund

<b>Familie</b> Spot 21 Licross®	<b>Bestell-Nr.: 51SL63MB11D2C</b> <b>EAN: 4069025502698</b>	<b>LP-Nummer</b> 59936_36
------------------------------------	--	------------------------------

UGR-Tabelle		Standardraum									
Raumabmessungen		Blickrichtung quer zur Leuchte (C0)					Blickrichtung längs zur Leuchte (C90)				
x	y										
2H	2H	13,8	14,8	14,2	15,1	15,5	13,8	14,8	14,2	15,1	15,5
	3H	14,1	15,0	14,5	15,3	15,7	14,1	15,0	14,5	15,3	15,7
	4H	14,2	15,0	14,6	15,4	15,7	14,2	15,0	14,6	15,4	15,7
	6H	14,3	15,0	14,7	15,4	15,8	14,3	15,0	14,7	15,4	15,8
	8H	14,5	15,0	14,9	15,4	15,8	14,5	15,0	14,9	15,4	15,8
	12H	14,5	14,9	14,9	15,3	15,7	14,5	14,9	14,9	15,3	15,7
4H	2H	13,8	14,6	14,2	14,9	15,3	13,8	14,6	14,2	14,9	15,3
	3H	14,2	14,8	14,6	15,2	15,6	14,2	14,8	14,6	15,2	15,6
	4H	14,3	14,9	14,8	15,3	15,8	14,3	14,9	14,8	15,3	15,8
	6H	14,4	15,0	14,9	15,4	15,9	14,4	15,0	14,9	15,4	15,9
	8H	14,5	15,0	15,0	15,4	15,9	14,5	15,0	15,0	15,4	15,9
	12H	14,6	14,9	15,1	15,4	15,9	14,6	14,9	15,1	15,4	15,9
8H	4H	14,4	14,8	14,8	15,2	15,7	14,4	14,8	14,8	15,2	15,7
	6H	14,6	14,9	15,1	15,4	15,9	14,6	14,9	15,1	15,4	15,9
	8H	14,6	14,9	15,1	15,4	16,0	14,6	14,9	15,1	15,4	16,0
	12H	14,7	14,9	15,2	15,4	16,0	14,7	14,9	15,2	15,4	16,0
12H	4H	14,4	14,7	14,9	15,1	15,6	14,4	14,7	14,9	15,1	15,6
	6H	14,5	14,8	15,1	15,3	15,8	14,5	14,8	15,1	15,3	15,8
	8H	14,6	14,9	15,2	15,4	15,9	14,6	14,9	15,2	15,4	15,9

<b>Leuchtdichten-Tabelle</b>	Max. für $\gamma \geq 65^\circ$	Lichttechnische Abmessungen in mm: D = 82
------------------------------	---------------------------------	---

C-Ebenen	0°
$\gamma$	Leuchtdichte in cd/m <sup>2</sup>
45,0°	8802.7
50,0°	7026.7
55,0°	6337.9
60,0°	6059.2
65,0°	5995.3
70,0°	5797.7
75,0°	4894.8
80,0°	4439.9
85,0°	3793.0

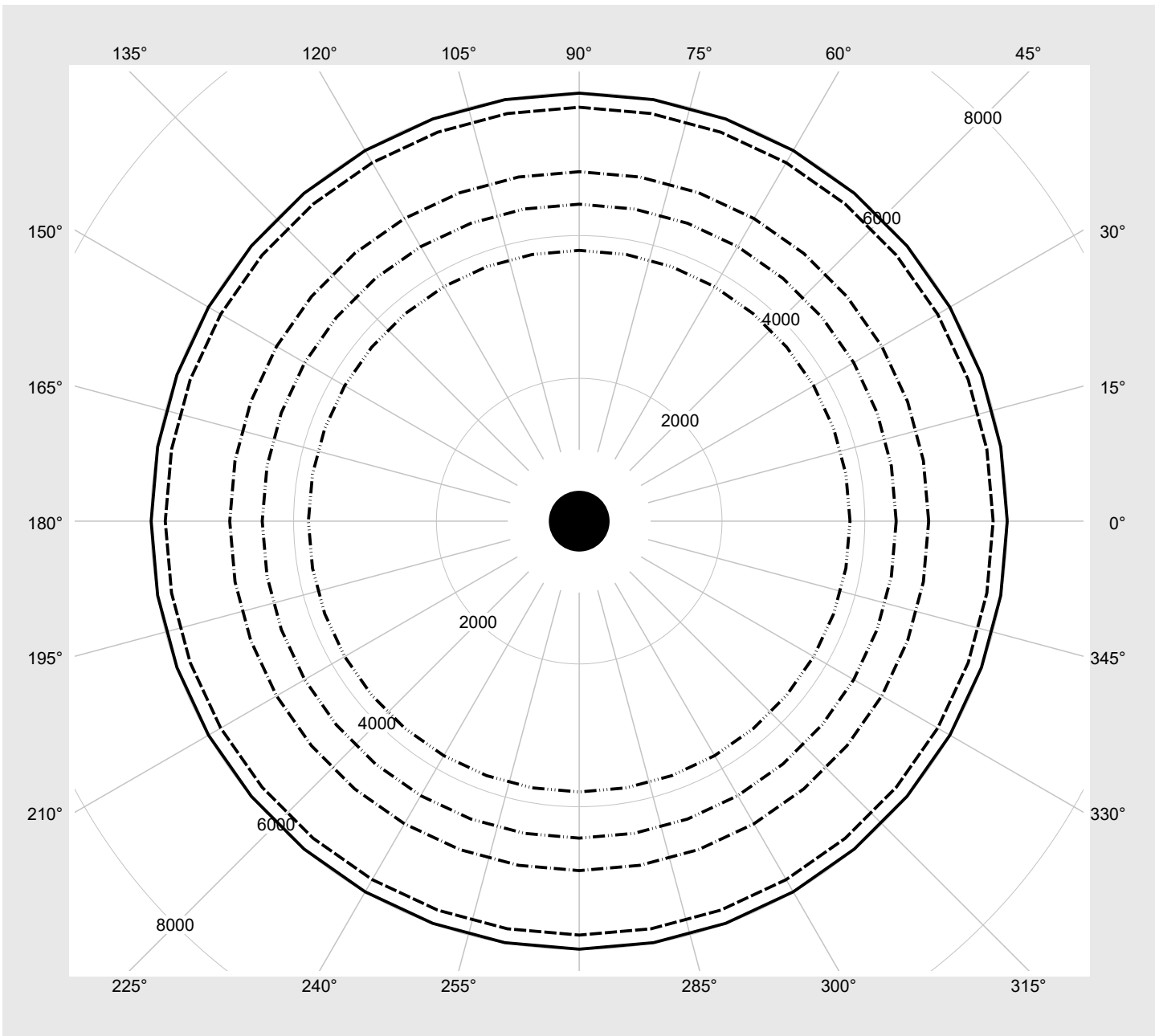
**Lichttechnischer Prüfbefund**

<b>Familie</b> Spot 21 Licross®	<b>Bestell-Nr.:</b> 51SL63MB11D2C <b>EAN:</b> 4069025502698	<b>LP-Nummer</b> 59936_36
------------------------------------	--	------------------------------

**Leuchtdichten in cd/m<sup>2</sup>**

γ 65°
γ 70°
γ 75°
γ 80°
γ 85°

**siteco**



## Lichttechnischer Prüfbefund

Familie  
Spot 21 Licross®

Bestell-Nr.: 51SL63MB11D2C  
EAN: 4069025502698

LP-Nummer  
59936\_36

### Multilumen-Tabelle

Umgebungstemperatur: 25°C

siteco

DIP-Stufe	Schalterstellung			Lichtstrom [lm]	Systemleistung [W]
	1	2	3		
0	OFF	OFF	OFF	3910	26.5
1	ON	OFF	OFF	3670	24.5
2	OFF	ON	OFF	3420	22.5
3	ON	ON	OFF	3160	20.5
4	OFF	OFF	ON	2900	18.5
5	ON	OFF	ON	2630	16.6
6	OFF	ON	ON	2360	14.8
7	ON	ON	ON	2090	12.9