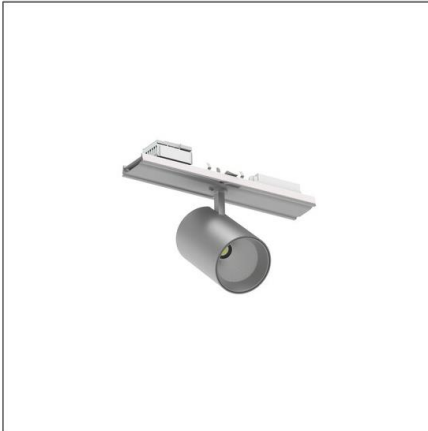


Lichttechnischer Prüfbefund

Familie
Spot 21 Licross®

Bestell-Nr.: 51SL64MB11B2C
EAN: 4069025502742

LP-Nummer
59937_34



Ausführung Gehäuse, weißaluminium, Reflektor, Abdeckglas, klar, breit strahlend

Bestückung LED 3000 K | CRI ≥ 90

Betriebsgerät EVG-Multilumen

Einstellung Werkseinstellung: DIP-Stufe=4

Bemessungswerte Nettolichtstrom = 2730 lm
Systemleistung = 18.5 W
Lichtausbeute = 147.6 lm/W

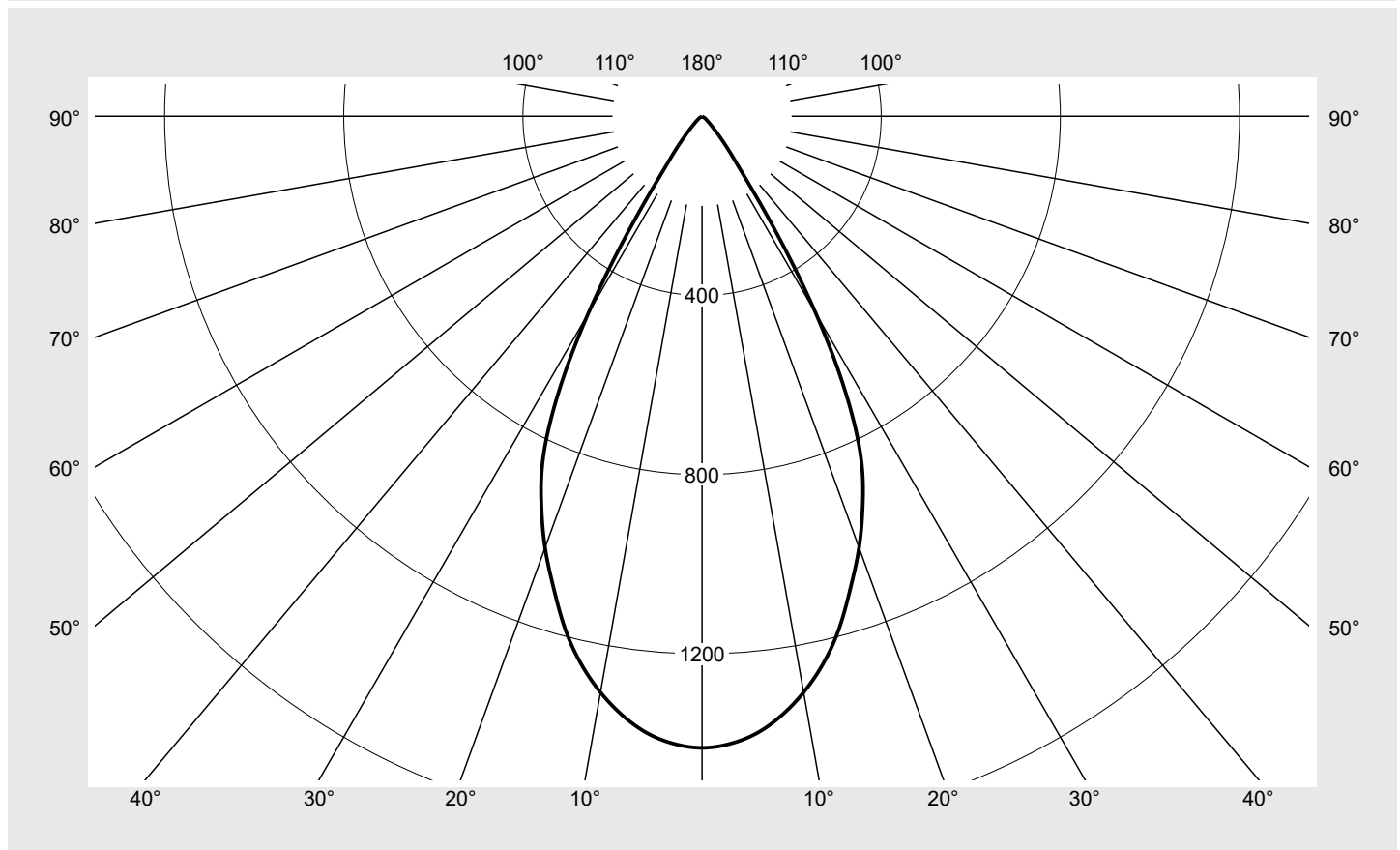
Seriendokumentation
21.05.2026

siteco

Lichtstärke in cd/klm

C180-0

Imax: 1410 cd/klm



Klassifizierungen

DIN 5040 A 7 0
CIE N1=96 N2=99 N3=100
N4=100 N5=100

Leuchtenbetriebswirkungsgrade

η_{LB} 100,0%
 ϕ_u 100,0%
 ϕ_o 0,0%

Messbedingungen

DIN EN 13032 und DIN 5032

Lichttechnischer Prüfbefund

Familie Spot 21 Licross®	Bestell-Nr.: 51SL64MB11B2C EAN: 4069025502742	LP-Nummer 59937_34
------------------------------------	--	------------------------------

Wertetabelle Lichtstärkemessung	Maximale Lichtstärke	sITeco
--	-----------------------------	---------------

C- Ebenen	0°	Phi-Zone	Summe Phi-Zone
γ	Lichtstärke in cd/klm	Lichtstrom in lm/klm	
0,0°	1409.8	2.1	2.1
2,5°	1402.5	16.8	18.9
5,0°	1383.3	33.0	51.9
7,5°	1350.1	48.3	100.2
10,0°	1305.8	62.2	162.4
12,5°	1250.9	74.2	236.6
15,0°	1183.2	84.0	320.6
17,5°	1103.1	90.9	411.5
20,0°	1024.9	96.1	507.6
22,5°	937.8	98.4	606.0
25,0°	838.9	97.2	703.2
27,5°	692.9	87.7	790.9
30,0°	508.4	69.7	860.5
32,5°	313.6	46.2	906.7
35,0°	170.0	26.7	933.5
37,5°	107.2	17.9	951.4
40,0°	69.8	12.3	963.7
42,5°	45.7	8.5	972.1
45,0°	29.8	5.8	977.9
47,5°	20.8	4.2	982.1
50,0°	15.0	3.2	985.3
52,5°	11.4	2.5	987.7
55,0°	9.1	2.0	989.8
57,5°	7.4	1.7	991.5
60,0°	6.2	1.5	993.0
62,5°	5.4	1.3	994.3
65,0°	4.6	1.1	995.4
67,5°	4.0	1.0	996.5
70,0°	3.5	0.9	997.4
72,5°	2.9	0.8	998.1
75,0°	2.3	0.6	998.7
77,5°	1.7	0.5	999.2
80,0°	1.3	0.4	999.5
82,5°	0.9	0.2	999.8
85,0°	0.6	0.2	999.9
87,5°	0.2	0.1	1000.0
90,0°	0.0	0.0	1000.0

Lichttechnischer Prüfbefund

Familie Spot 21 Licross®	Bestell-Nr.: 51SL64MB11B2C EAN: 4069025502742	LP-Nummer 59937_34
------------------------------------	--	------------------------------

UGR-Tabelle		Standardraum									
Raumabmessungen		Blickrichtung quer zur Leuchte (C0)					Blickrichtung längs zur Leuchte (C90)				
x	y										
2H	2H	18,9	20,0	19,3	20,4	20,7	18,9	20,0	19,3	20,4	20,7
	3H	18,9	19,8	19,3	20,2	20,5	18,9	19,8	19,3	20,2	20,5
	4H	18,8	19,7	19,2	20,1	20,4	18,8	19,7	19,2	20,1	20,4
	6H	18,8	19,6	19,2	19,9	20,3	18,8	19,6	19,2	19,9	20,3
	8H	18,9	19,5	19,3	19,9	20,3	18,9	19,5	19,3	19,9	20,3
	12H	18,9	19,4	19,3	19,8	20,2	18,9	19,4	19,3	19,8	20,2
4H	2H	18,7	19,6	19,1	20,0	20,4	18,7	19,6	19,1	20,0	20,4
	3H	18,7	19,4	19,1	19,8	20,2	18,7	19,4	19,1	19,8	20,2
	4H	18,6	19,3	19,1	19,7	20,2	18,6	19,3	19,1	19,7	20,2
	6H	18,6	19,2	19,1	19,6	20,1	18,6	19,2	19,1	19,6	20,1
	8H	18,6	19,1	19,1	19,5	20,0	18,6	19,1	19,1	19,5	20,0
	12H	18,6	19,0	19,1	19,4	20,0	18,6	19,0	19,1	19,4	20,0
8H	4H	18,6	19,0	19,0	19,5	20,0	18,6	19,0	19,0	19,5	20,0
	6H	18,5	18,9	19,0	19,4	19,9	18,5	18,9	19,0	19,4	19,9
	8H	18,5	18,8	19,0	19,3	19,8	18,5	18,8	19,0	19,3	19,8
	12H	18,5	18,7	19,0	19,2	19,8	18,5	18,7	19,0	19,2	19,8
12H	4H	18,6	18,9	19,1	19,4	19,9	18,6	18,9	19,1	19,4	19,9
	6H	18,5	18,8	19,0	19,3	19,8	18,5	18,8	19,0	19,3	19,8
	8H	18,5	18,7	19,0	19,2	19,8	18,5	18,7	19,0	19,2	19,8

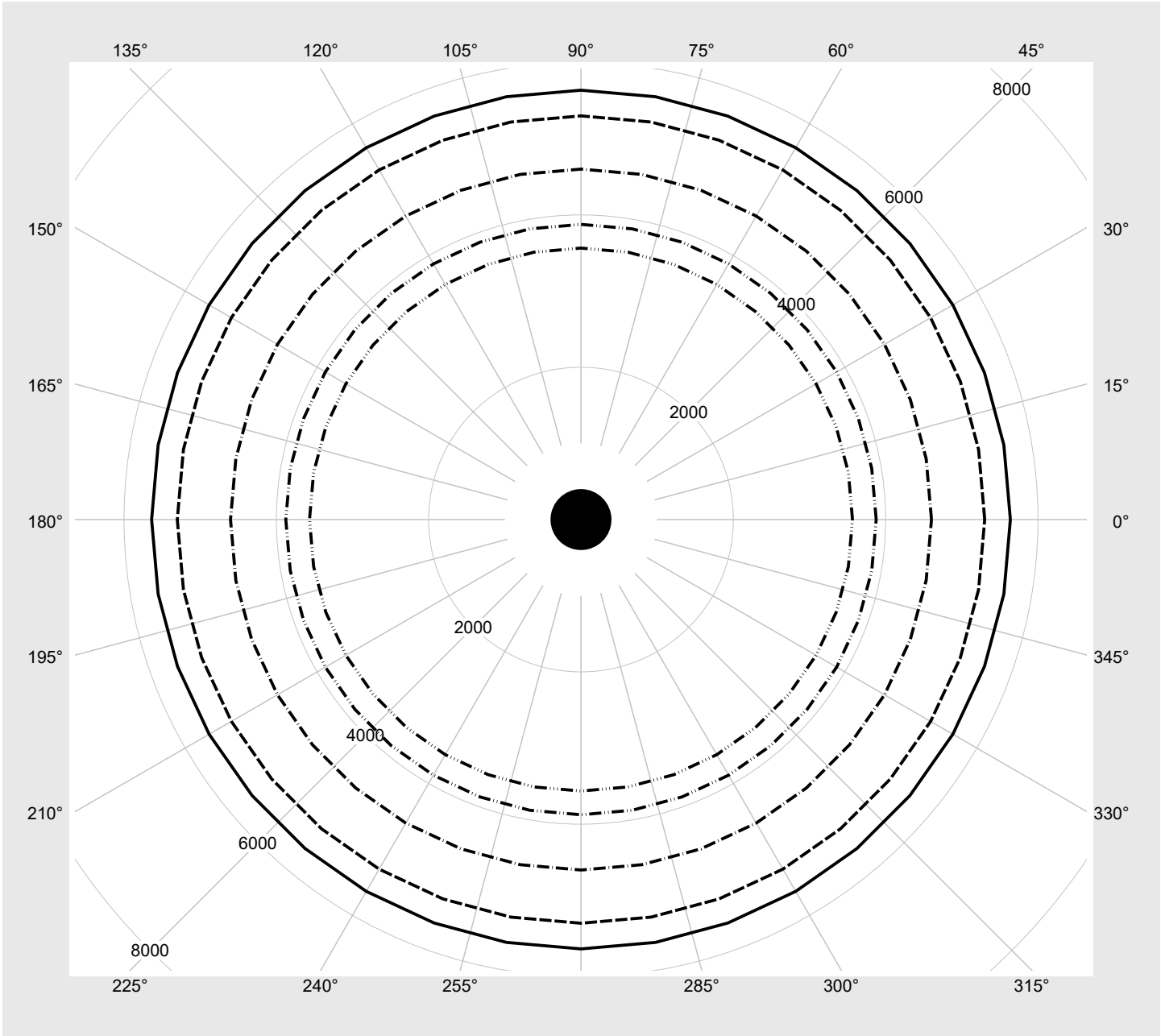
Leuchtdichten-Tabelle Max. für $\gamma \geq 65^\circ$ Lichttechnische Abmessungen in mm: D = 82

C-Ebenen	0°
γ	Leuchtdichte in cd/m ²
45,0°	21753.8
50,0°	12085.9
55,0°	8216.9
60,0°	6422.5
65,0°	5637.7
70,0°	5300.7
75,0°	4601.8
80,0°	3876.0
85,0°	3564.7

Lichttechnischer Prüfbefund

Familie Spot 21 Licross®	Bestell-Nr.: 51SL64MB11B2C EAN: 4069025502742	LP-Nummer 59937_34
------------------------------------	--	-------------------------------------

Leuchtdichten in cd/m² γ 65° γ 70° γ 75° γ 80° γ 85° **siteco**



Lichttechnischer Prüfbefund

Familie
Spot 21 Licross®

Bestell-Nr.: 51SL64MB11B2C
EAN: 4069025502742

LP-Nummer
59937_34

Multilumen-Tabelle

Umgebungstemperatur: 25°C

siteco

DIP-Stufe	Schalterstellung			Lichtstrom [lm]	Systemleistung [W]
	1	2	3		
0	OFF	OFF	OFF	3680	26.5
1	ON	OFF	OFF	3450	24.5
2	OFF	ON	OFF	3220	22.5
3	ON	ON	OFF	2980	20.5
4	OFF	OFF	ON	2730	18.5
5	ON	OFF	ON	2480	16.6
6	OFF	ON	ON	2230	14.8
7	ON	ON	ON	1960	12.9