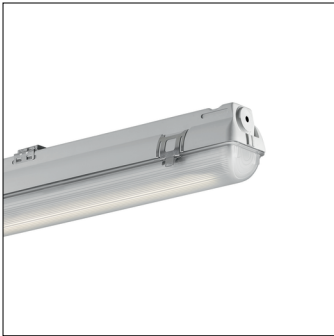
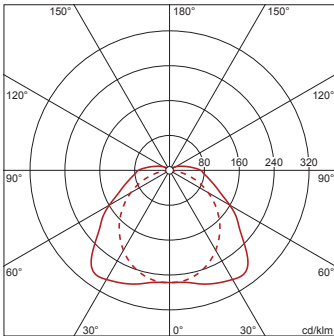


Bestell-Nr.: 5LS722D1T44C3 | **GTIN (EAN):** 4058352035238

Produktbeschreibung: CpMon,br,4000lm840,DALI,NL3h,PC



4058352035238
5LS722D1T44C3
LED 4000K / CRI ≥ 80



Compact Monsun®, Feuchtraumleuchte, Kettenabhängiger, primäre lichttechn. Abdeckung: Abdeckwanne, aus PC, opal, Prismenstruktur, innenliegend, Lichtaustritt: direkt strahlend, primäre Lichtcharakteristik: symmetrisch, Montageart: abgehängte Montage, Anbau, horizontale Montage, vertikale Montage, LED Bemessungslichtstrom: 4.000 lm, Lichtfarbe: 840, Farbtemperatur: 4000K, Vorschaltgerät: EVG-DALI, mit Klemme, 5polig, max. 2,5mm², Netzanschluss: 220..240V, AC/DC, 50/60Hz, Bemessungsleistung: 30W, Vorschaltgerät: Einzelbatterie-Element, Akku: NiCd, 4,5 Ah, Netzanschluss: 230V, AC, 50Hz, Leuchtgehäuse, aus Polyester, glasfaserverstärkt, unbehandelt, hellgrau, Länge: 1.277 mm, Breite: 84 mm, Höhe: 102mm, Abdeckwannen-Verschluss, aus Edelstahl (V2A), Deckenmontage-Element, aus Edelstahl (V2A), Kettenabhängiger, aus Edelstahl (V2A), Schutzart (gesamt): IP65, Schutzklasse (gesamt): SK I (Schutzerdung), Prüfzeichen: CE, Schutzzeichen: D, Schlagfestigkeit: IK08, zul. Umgebungstemperatur für Innenräume: +5..+35°C, Norm: EN 50419, EN 60598-2-1, EN 60598-2-22, entspricht den Anforderungen von IFS (International Featured Standards) für Sicherheit und Qualität in der Lebensmittelindustrie, keine direkte Beschneidung, keine direkte Sonnenbestrahlung, kein direkter Regen, für Innen- oder überdachte Außenmontage, Selbsttest gemäß IEC 62034, Verpackungseinheit: 1 Stück

IP 65 IK 08 ⚡ ⚙️ CE

Bestückung: LED
Gew. (kg): 3,2
GTIN (EAN): 4058352035238

siteco 5LS722D1T44C3

Diese Leuchte enthält eingebaute LED-Lampen

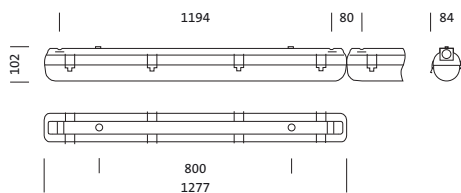
A++
A+
A
B
C
D
E

} LED

X

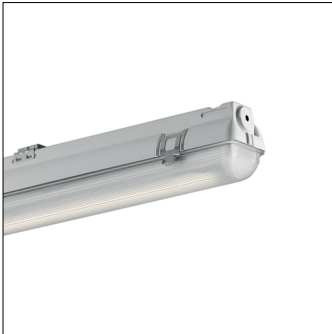
Die LED-Lampen können in der Leuchte nicht ausgetauscht werden

874/2012



Bestell-Nr.: 5LS722D1T44C3 | **GTIN (EAN):** 4058352035238

Technische Detailbeschreibung: CpMon,br,4000lm840,DALI,NL3h,PC



Kenndaten

- Produkttyp: Feuchtraumleuchte
- Produktname: Compact Monsun®
- Bestell-Nr.: 5LS722D1T44C3

Lichttechnik | Bestückung | Vorschaltgerät

Komponente 1

Lichttechnik:

- Abdeckung: Abdeckwanne, opal, Prismenstruktur, innenliegend
- Abstrahlwinkel: breit strahlend
- Symmetrie: symmetrisch strahlend
- Lichtaustritt: direkt strahlend
- UGR Blickrichtung längs zur Leuchte: ≤ 25
- UGR Blickrichtung quer zur Leuchte: ≤ 25

Bestückung:

- Zusatz: mit Selbsttestfunktion, LED Statusanzeige: grün = System ok; rot = Fehler, Nettolichtstrom = 756lm bei Notlichtbetrieb

Betriebsgerät:

- Vorschaltgerät: Einzelbatterie-Element
- Akku: NiCd
- Nennbetriebsdauer: 3h

Komponente 2

Zertifikate, Standards

- Schutzart: IP65
- Schutzklasse: SK I (Schutzerdung)
- Schlagfestigkeit: IK08
- Schutzzeichen: D
- Temperaturbereich (Betrieb): +5..+35°C
- Zusatz: entspricht den Anforderungen von IFS (International Featured Standards) für Sicherheit und Qualität in der Lebensmittelindustrie, Selbsttest gemäß IEC 62034, für Innen- oder überdachte Außenmontage, keine direkte Beschneigung, keine direkte Sonnenbestrahlung, kein direkter Regen
- Norm: EN 50419, EN 60598-2-1, EN 60598-2-22
- Prüfzeichen, Kennzeichnung: CE

Material, Farbe

- Leuchtengehäuse: Polyester, glasfaserverstärkt, unbehandelt, hellgrau, inkl. Kettenabhängiger
- Farbangabe: hellgrau
- Abdeckwannen-Verschluss: Edelstahl (V2A)
- Anzahl: 8 Stück
- Deckenmontage-Element: Edelstahl (V2A), Deckenbefestigung beigelegt
- Anzahl: 2 Stück
- Kettenabhängiger: Edelstahl (V2A), inkl. Kettenabhängiger
- Anzahl: 2 Stück
- Abdeckung: Abdeckwanne aus PC

Montage

- Montageart, Montageort: abgehängte Montage, Anbau, horizontale Montage, vertikale Montage, an der Seilabhängung, an der Decke, an der Wand, an der DUS® Tragschiene, an der GfK-Montageschiene
- Anordnung: Einzel-/Bandanordnung

Elektrischer Anschluss

- Anschluss: Klemme, 5polig, max. 2,5mm²
- Nennspannung: 220..240V, 50/60Hz, AC/DC

Abmessung, Gewicht

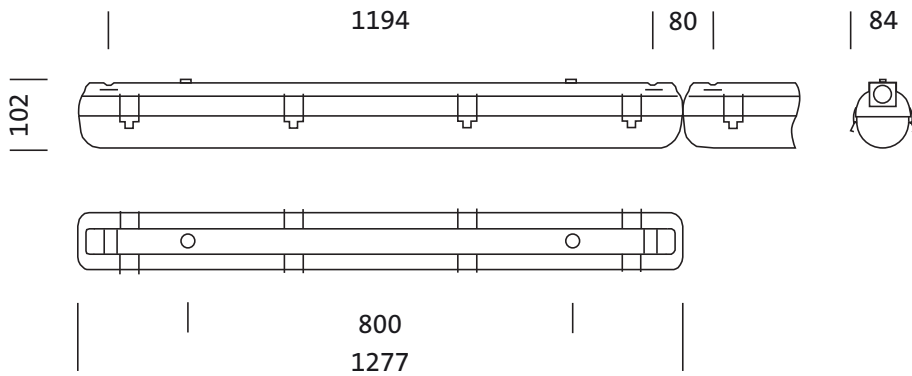
- Länge: 1277mm
- Breite: 84mm
- Höhe: 102mm
- Gewicht: 3,2kg

Lebensdauer

- Bemessungslebensdauer: 50000h (L90/B50) bei UT = 25°C, 50000h (L80/B50) bei UT = 35°C

Bestell-Nr.: 5LS722D1T44C3 | **GTIN (EAN):** 4058352035238

Maße: CpMon,br,4000lm840,DALI,NL3h,PC



Bestell-Nr.: 5LS722D1T44C3 | **GTIN (EAN):** 4058352035238

Planungsdaten: CpMon,br,4000lm840,DALI,NL3h,PC

5LS722D1T44C3: 1x LED

4000K / CRI ≥ 80;

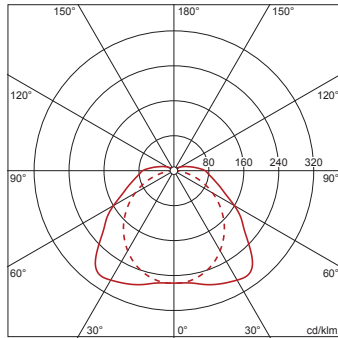
Notlichtbetrieb min.

Lichtstrom: 3 h

4058352035238

5LS722D1T44C3

LED 4000K / CRI ≥ 80



φ_d 93% φ_r 7%

Leuchtdichten (cd/m²)

	C 0/180	C 90/270
L ₈₀	1098	999
L ₇₀	1173	1399
L ₆₅	1260	1527

UGR 19,1 16,8

X 4H Y 8H ρ 70/50/20 S 0,25H

Anzahl Leuchten im Raum

Reflexionsgrad 70/50/20

Em(lx)	100		200		500	
	Lh(m)	20 m ²	30 m ²	40 m ²	50 m ²	75 m ²
2,5	2,5	4,2	6,4	8,0	14	18
3,0	3,0	5,0	7,3	9,1	15	19
2,5	2,5	8,5	13	16	28	35
3,0	3,0	10	15	18	30	38
2,5	2,5	21	21	21	39	48
3,0	3,0	25	25	25	45	54
2,5	2,5	32	32	32	69	89
3,0	3,0	36	36	36	76	96
2,5	2,5	45	45	45	89	117
3,0	3,0	54	54	54	96	126
2,5	2,5	76	76	76	117	152
3,0	3,0	96	96	96	126	163
2,5	2,5	117	117	117	152	196
3,0	3,0	126	126	126	163	210

Wartungsfaktor 0,8

Rh = Lh + 0,5 m

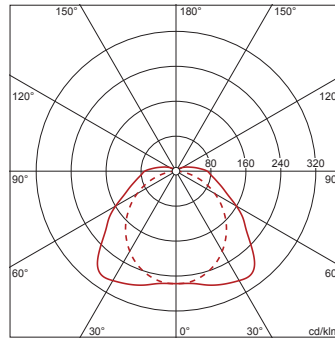
5LS722D1T44C3: 1x LED

4000K / CRI ≥ 80

4058352035238

5LS722D1T44C3

LED 4000K / CRI ≥ 80



φ_d 93% φ_r 7%

Leuchtdichten (cd/m²)

	C 0/180	C 90/270
L ₈₀	5499	5003
L ₇₀	5872	7006
L ₆₅	6308	7647

UGR 24,7 22,4

X 4H Y 8H ρ 70/50/20 S 0,25H

Anzahl Leuchten im Raum

Reflexionsgrad 70/50/20

Em(lx)	100		200		500	
	Lh(m)	20 m ²	30 m ²	40 m ²	50 m ²	75 m ²
2,5	2,5	0,8	1,3	1,6	2,8	3,5
3,0	3,0	1,0	1,5	1,8	3,0	3,8
2,5	2,5	1,7	2,6	3,2	5,5	7,1
3,0	3,0	2,0	2,9	3,6	6,0	7,7
2,5	2,5	4,2	6,4	8,0	14	18
3,0	3,0	5,0	7,3	9,1	15	19
2,5	2,5	8,5	13	16	28	35
3,0	3,0	10	15	18	30	38
2,5	2,5	21	21	21	39	48
3,0	3,0	25	25	25	45	54
2,5	2,5	32	32	32	69	89
3,0	3,0	36	36	36	76	96
2,5	2,5	45	45	45	89	117
3,0	3,0	54	54	54	96	126
2,5	2,5	76	76	76	117	152
3,0	3,0	96	96	96	126	163

Wartungsfaktor 0,8

Rh = Lh + 0,5 m