

Intelligent Play.

making sport smart.



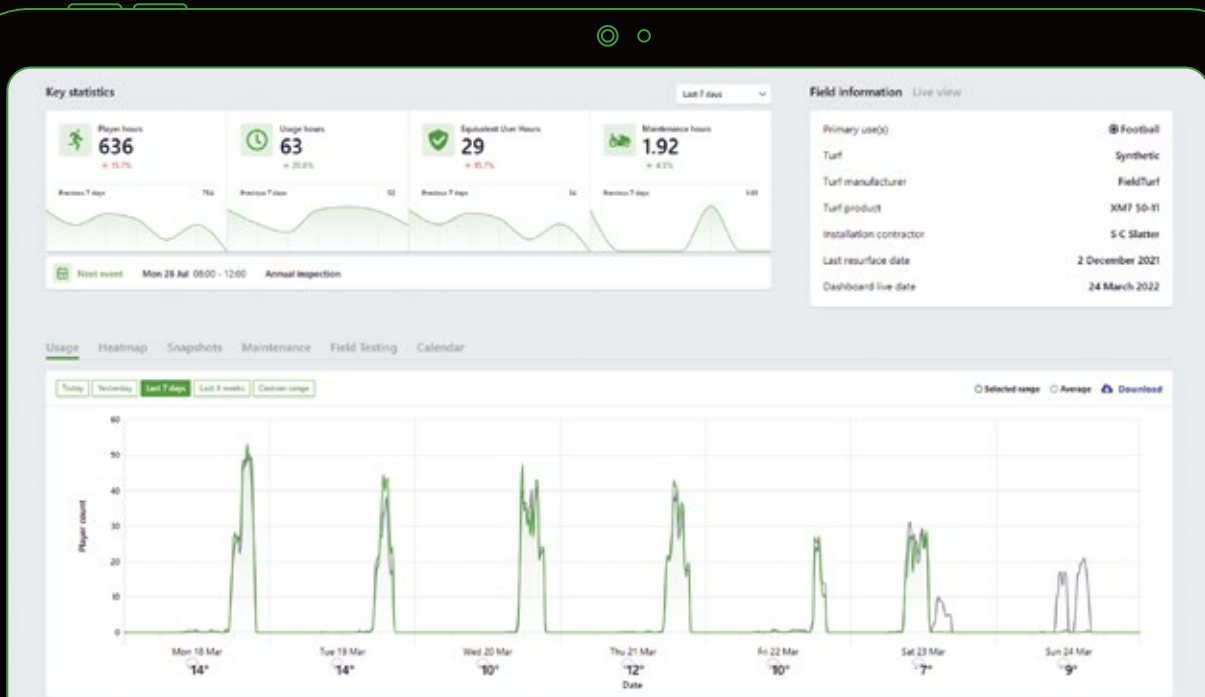
“The world’s smartest sports field”

Volle Transparenz über die Nutzung des Spielfelds. Immer den Zustand des Spielfelds im Blick. Intelligente Vorgaben und Empfehlungen für die Wartung. Für perfekte Spielbedingungen, eine längere Lebensdauer, minimale Verletzungsrisiken und einen nachhaltigen Betrieb. Intelligent Play ist die intelligente Revolution für Ihr Spielfeld. Mit einer patentierten Technologie basierend auf künstlicher Intelligenz wird die Nutzung der Rasenfläche in Echtzeit analysiert. Die Software gibt automatisierte Empfehlungen für die Pflege und Nutzung des Spielfelds. Denn der Rasen ist die Basis für alles, was passiert – und gleichzeitig ein teures Investment.

Ein Quantensprung für Betrieb und Nutzung von Sportanlagen.

+2 Jahre

Lebensdauer für Ihren Kunstrasen





Play better.

Jederzeit optimale Spielbedingungen durch präzise Echtzeitdaten zur Rasenqualität.



Last longer.

Verlängern Sie die Lebensdauer Ihres Spielfeldes durch Echtzeit-Datenanalysen zum Zustand des Feldes und automatisierten Wartungsempfehlungen.



Play safer.

Minimale Verletzungsrisiken für die Spieler durch Identifikation beanspruchter Bereiche und Planung entsprechender Wartungs- und Schutzmaßnahmen.



Be greener.

Maximale Nachhaltigkeit durch effiziente Wartung, gesteigerter Produktivität und verlängerter Lebensdauer des Rasens.



Wie funktioniert es?



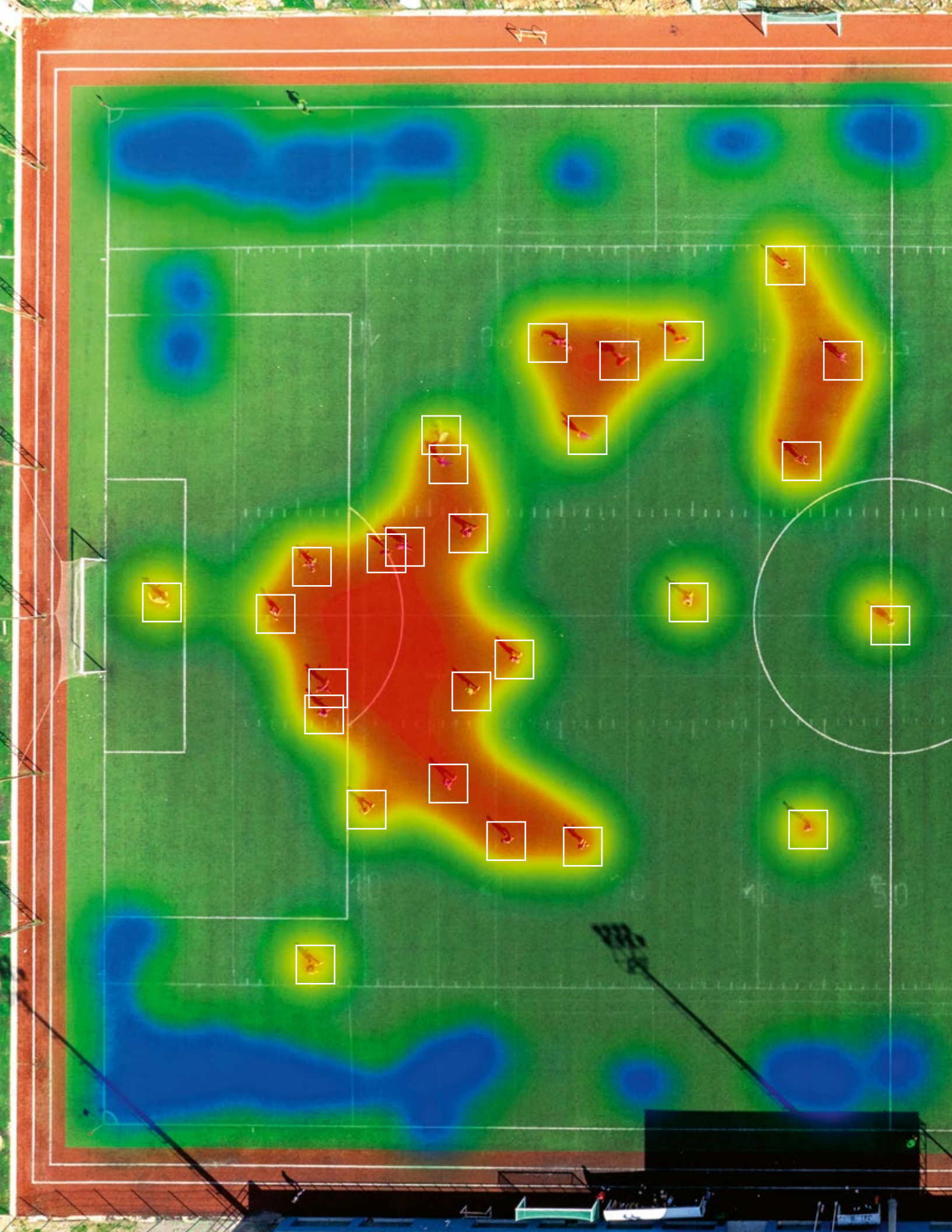
Patentierte Technologie mit künstlicher Intelligenz und maschinellem Lernen.

Hochentwickelte Hardware: Zwei kleine Sensoren reichen aus, um einen Rasenplatz in voller Größe abzudecken.

Vollständig drahtlos – Verbindung über ein 4G-Signal und drahtlose Aktualisierungen während der gesamten Lebensdauer des Systems.

Einfache Installation und Nachrüstung in bestehende Beleuchtungssysteme.

Detaillierter Überblick im persönlichen Dashboard mit automatisiertem Monatsbericht.





Wissen was auf dem Spielfeld passiert – in Echtzeit.

Erhalten Sie alle relevanten Informationen zur Spielfeldnutzung und -wartung übersichtlich auf Ihrem Dashboard.

Behalten Sie die volle Kontrolle über die Rasenleistung und gewährleisten Sie höchste Sicherheit durch Echtzeit-Überwachung sowie benutzerfreundliche Tools zur Spielfeldoptimierung.

Halten Sie Ihre Spielfelder mühelos im Bestzustand.

Nutzungsübersicht

Feld-Heatmap

Wartungsplan

Snapshot-Ansicht

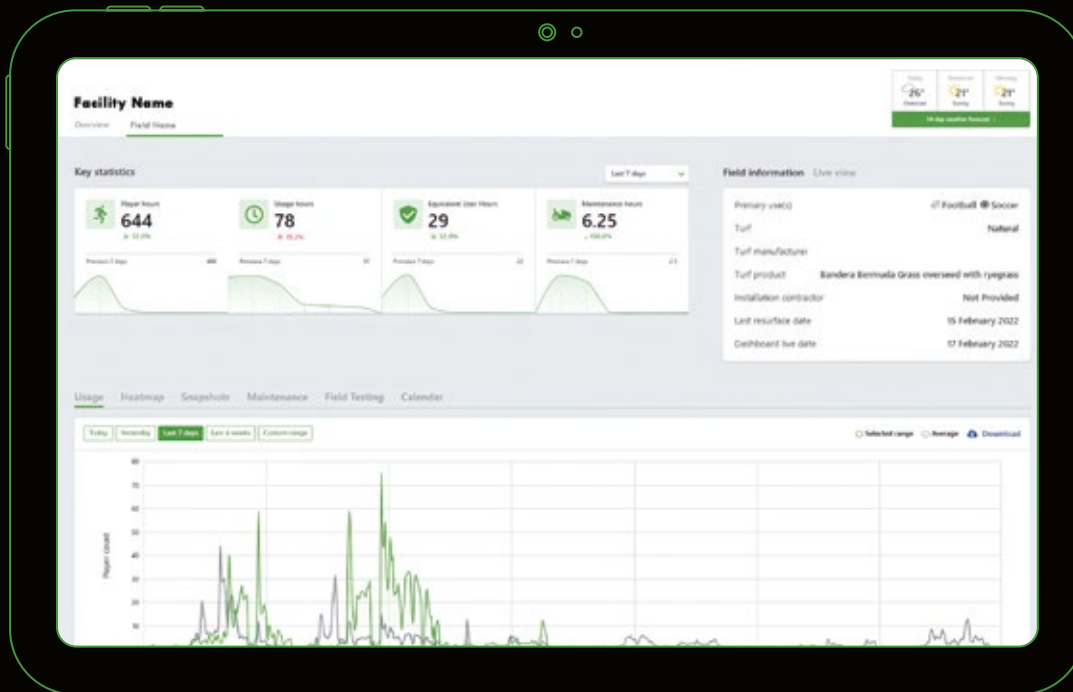
Funktionen zur Erstellung benutzerdefinierter Berichte

Sicherheitswarnungen

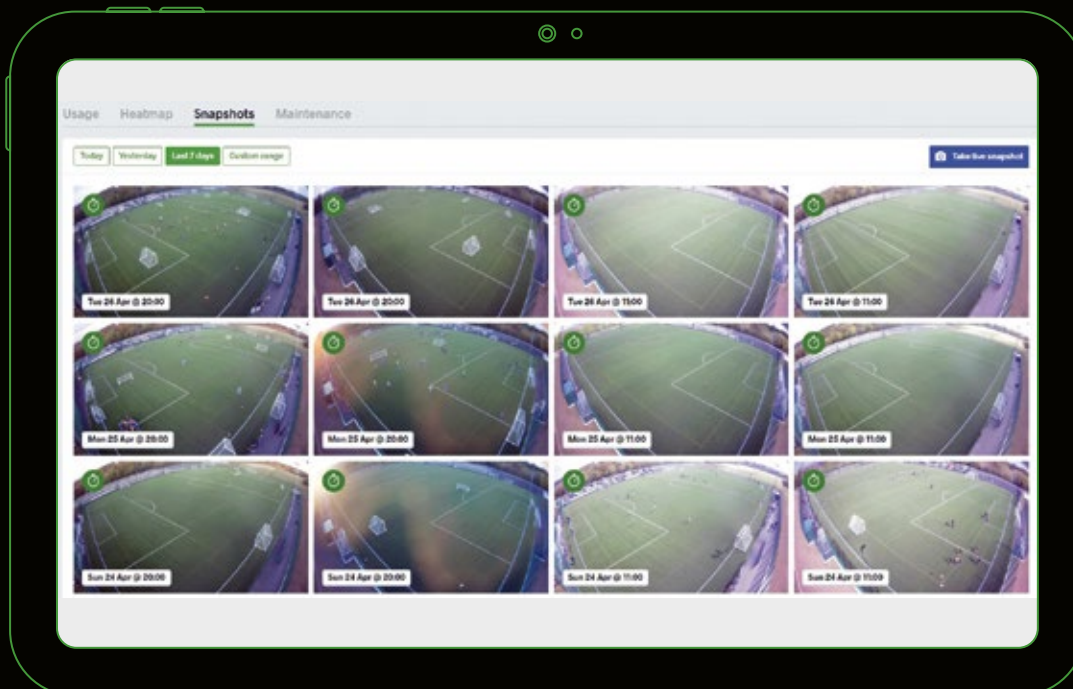
Wartungsmeldungen

Wettervorhersage

Ein Dashboard ...

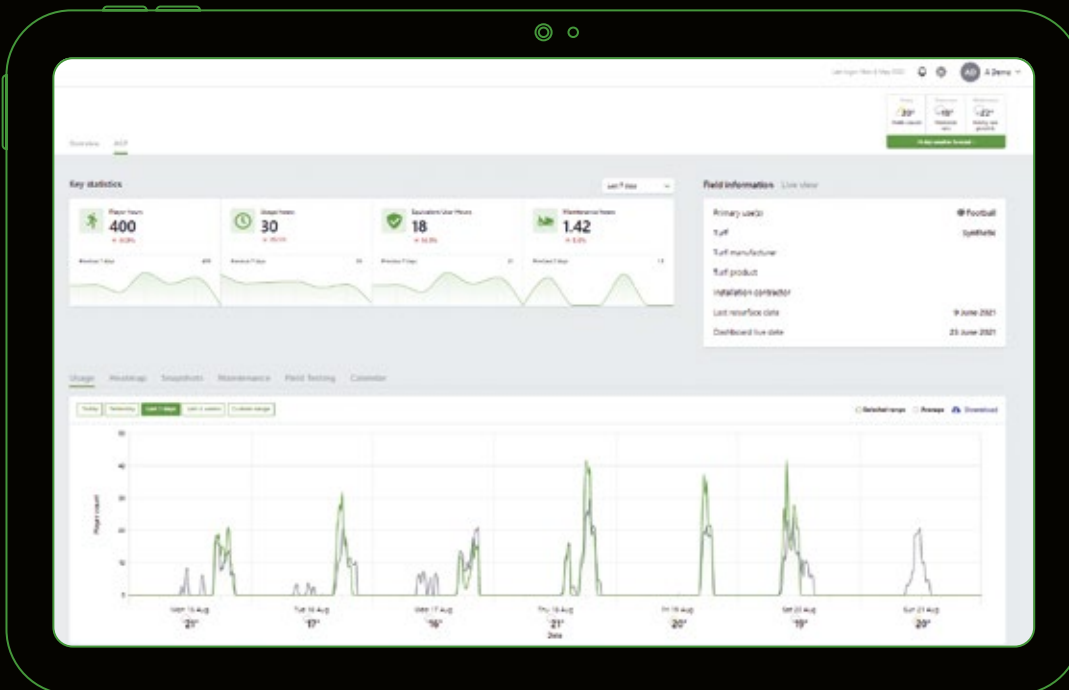


Übersicht: Alle wichtigen Informationen auf einen Blick. Anpassbar und in Echtzeit.

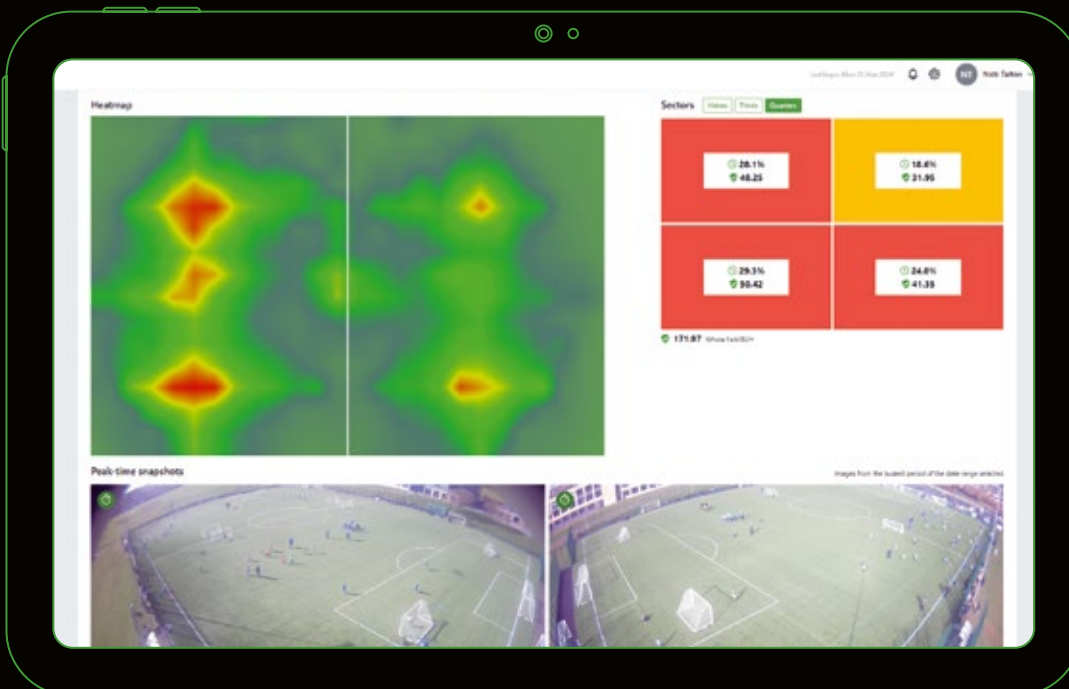


Snapshot-Ansicht: Das Spielfeld jederzeit im Blick. Für ein erhöhtes Sicherheitsgefühl.

... unendliche Einblicke.

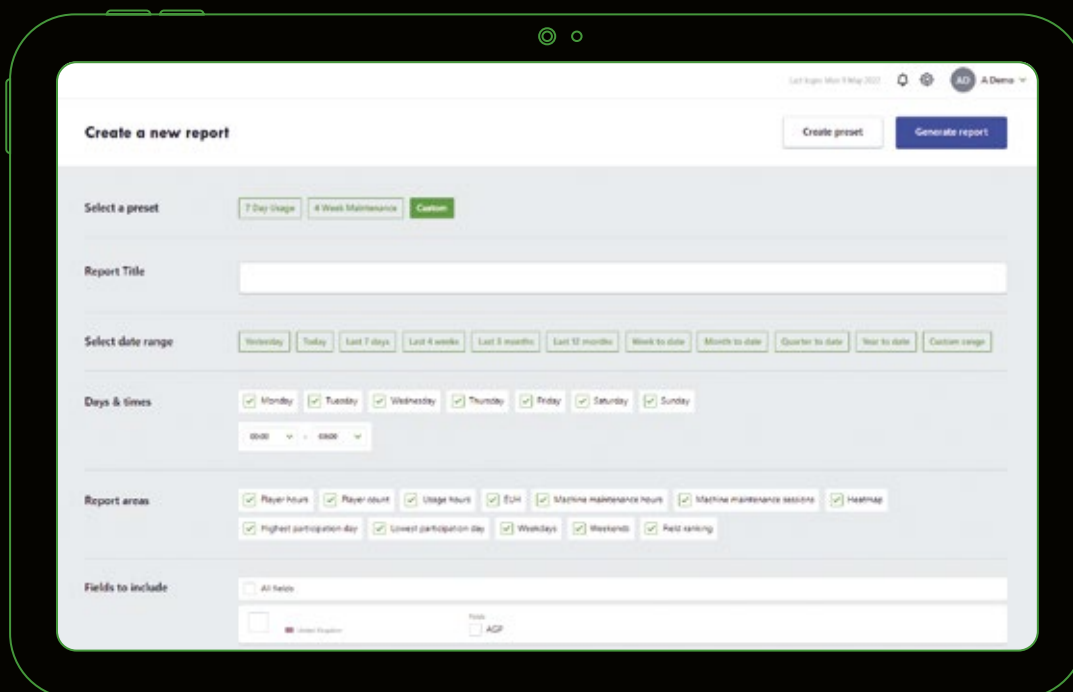


Nutzungsübersicht: Wie viele Spieler befinden sich auf dem Spielfeld? Wie lange und wann? Alle Antworten finden Sie in der Nutzungsübersicht.

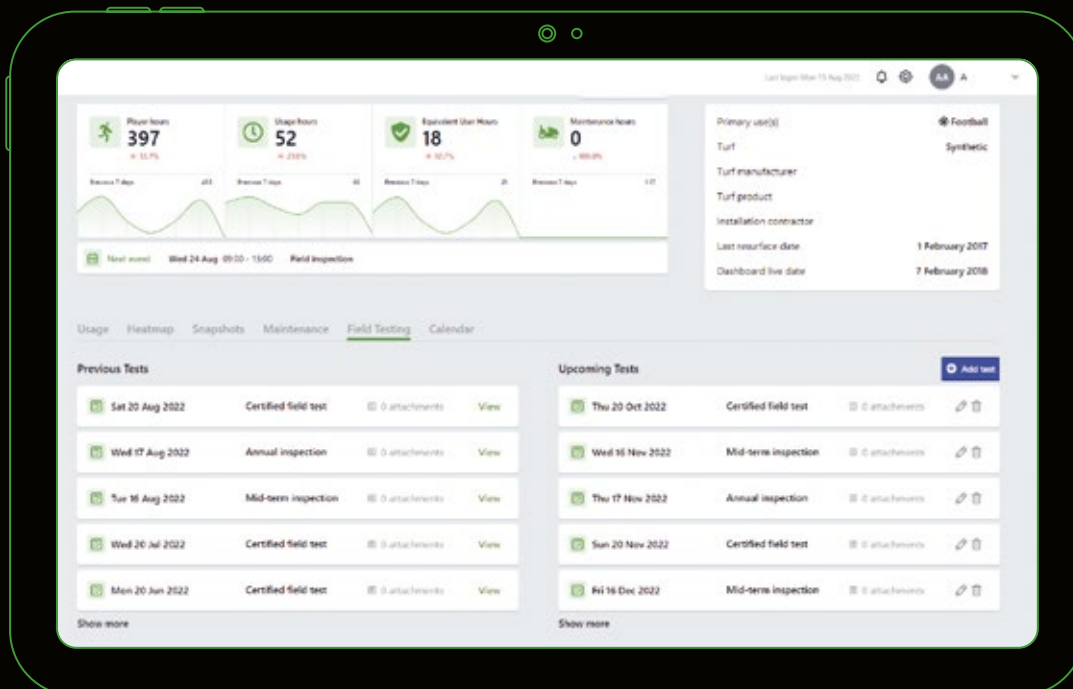


Feld-Heatmaps: Erkennen Sie stark beanspruchte Bereiche sofort und planen Sie Ihre Wartung entsprechend.

Ein Dashboard ...

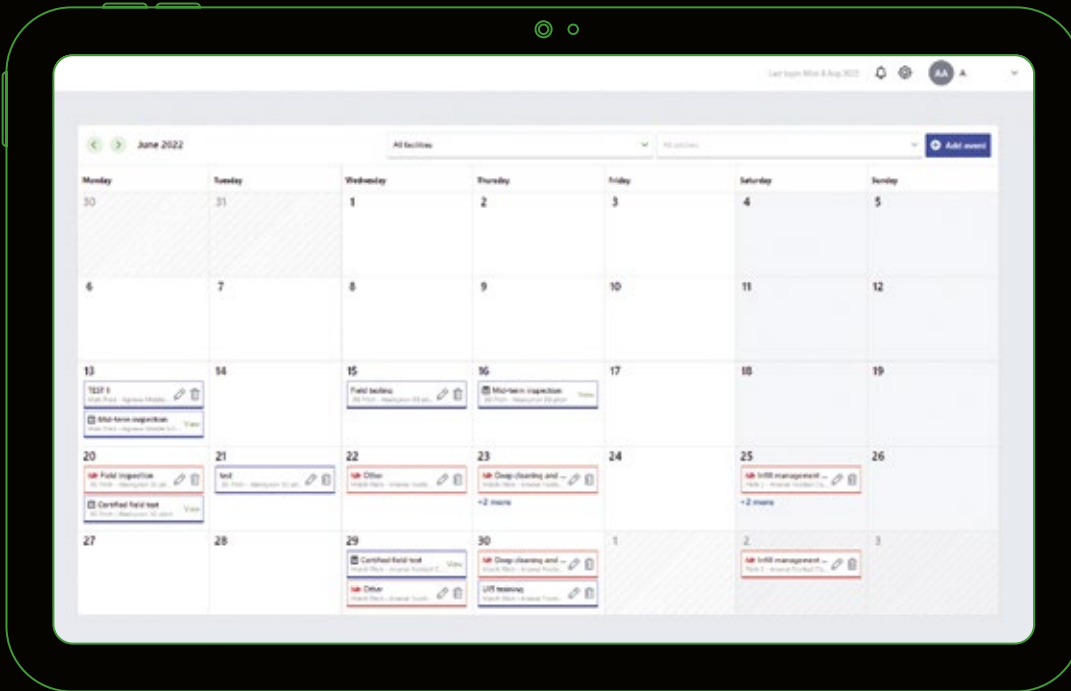


Individuelle Berichte: Erstellen Sie Ihren eigenen personalisierten Bericht und lassen Sie ihn sich automatisch zusenden.

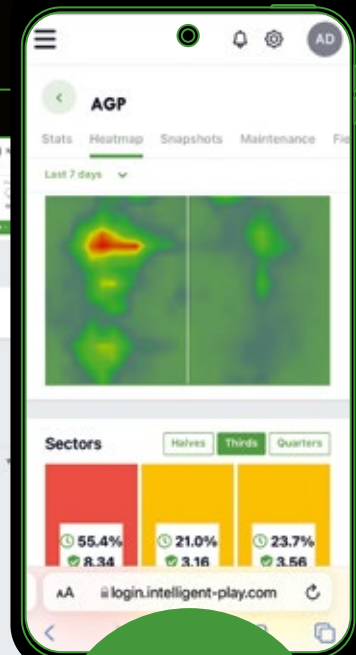
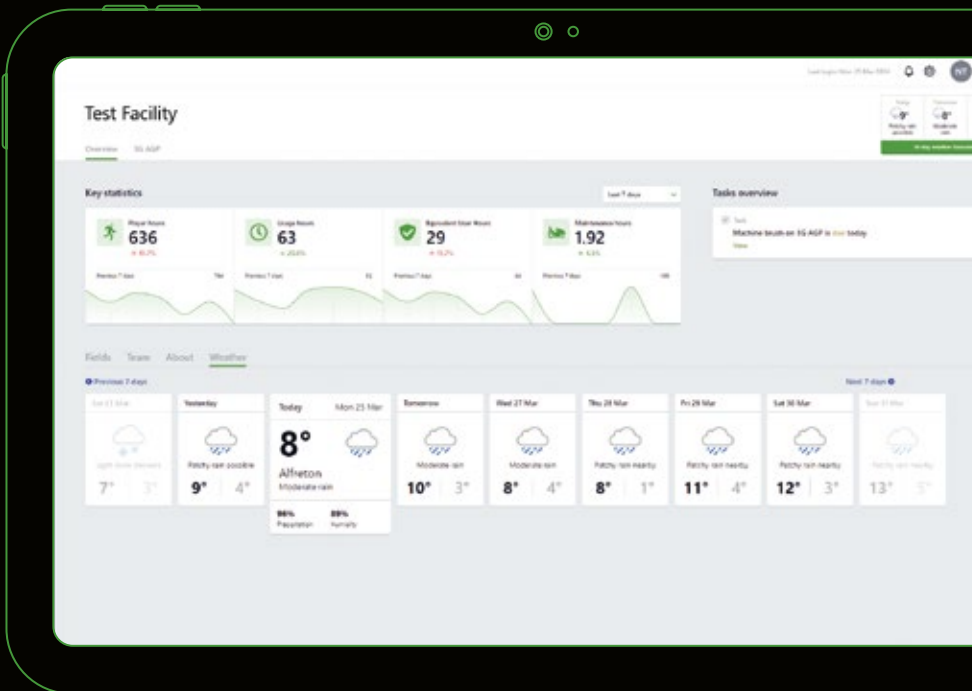


Spielfeldtest: Planen und speichern Sie die Testfelddaten zentral, um einen einfachen und schnellen Zugriff sicherzustellen.

... unendliche Einblicke.



Wartungsplan: Alle vergangenen und zukünftigen Wartungen auf einen Blick. So wird nichts übersehen.



Immer dabei:
Das Dashboard ist auch auf Ihrem Smartphone verfügbar.

Wettervorhersage: Detaillierte Wetterprognose für die nächsten Stunden und Tage.

Wartung. Für sichere und langlebige Rasenplätze.

Die regelmäßige Pflege von Rasensportplätzen ist essenziell für die Sicherheit der Spieler, die Lebensdauer des Rasens und eine optimale Performance.

Durch routinemäßige Wartung bleibt das Füllmaterial gleichmäßig verteilt, was nicht nur die Haltbarkeit des Rasens erhöht, sondern auch die Spielfläche konstant sicher und leistungsfähig hält.





Auf Basis des Wartungsplans oder bei erhöhter Nutzung benachrichtigt Sie Intelligent Play automatisch, wenn Maschinenwartungen erforderlich sind und in welchem Umfang. Eine aktualisierte Heatmap zeigt nach der Wartung die Wirksamkeit der Maßnahmen. Kalender und manuelle Aufgaben unterstützen Ihr Team bei der Planung und Durchführung des Wartungsprogramms.

Rutgers University

New Brunswick, New Jersey, USA

Rutgers, der Geburtsort des College-Footballs, begann am 5. November 1938 auf dem Gelände des heutigen SHI Stadium zu spielen. Das SHI Stadium ist die Heimat der Scarlet Knights, die in der Big Ten Conference antreten.

„Intelligent Play ist ein großer Gewinn für unsere Abteilung. Die neue Technologie ermöglicht es uns, unsere täglichen Aufgaben für das Team effizienter zu erledigen.“

Matthew Colagiovanni, Rutgers University, Athletics Deputy,
Athletics Director, Internal Operations and Capital Projects



Zoo City Sportsplex

Asheboro, North Carolina, USA

Der Zoo City Sportsplex ist eine erstklassige Sport- und Veranstaltungsanlage in North Carolina und verfügt über acht Kunstrasen-Spielfelder.

„Die Stadt Asheboro freut sich über die Installation des Intelligent Play-Systems in unserem neuen Zoo City Sports Complex, der acht neue FieldTurf-Spielfelder umfasst. Intelligent Play ermöglicht es uns, unsere neuen Spielfelder über viele Jahre hinweg proaktiv zu pflegen. Die Technologie ist nahtlos und benutzerfreundlich für unser Team. Auch der Installationsprozess war sehr einfach.“

John Ogburn, City Manager, City of Asheboro, NC



Mercedes-Benz Stadium

Atlanta, Georgia, USA

Das Mercedes-Benz Stadium in Atlanta ist nicht nur die Heimat einer NFL-Franchise (Atlanta Falcons) und eines MLS-Teams (Atlanta United FC), sondern beherbergt auch College-Football sowie eine Vielzahl weiterer Veranstaltungen.

„Allein die Idee von Intelligent Play war rundum beeindruckend. Etwas zu haben, womit die Nutzung des Rasens in Daten überführt werden kann und man dadurch einen Überblick über stark beanspruchte Bereiche erhält, war Musik in meinen Ohren.“

Nick Pappas, Field Manager, Mercedes-Benz Stadium



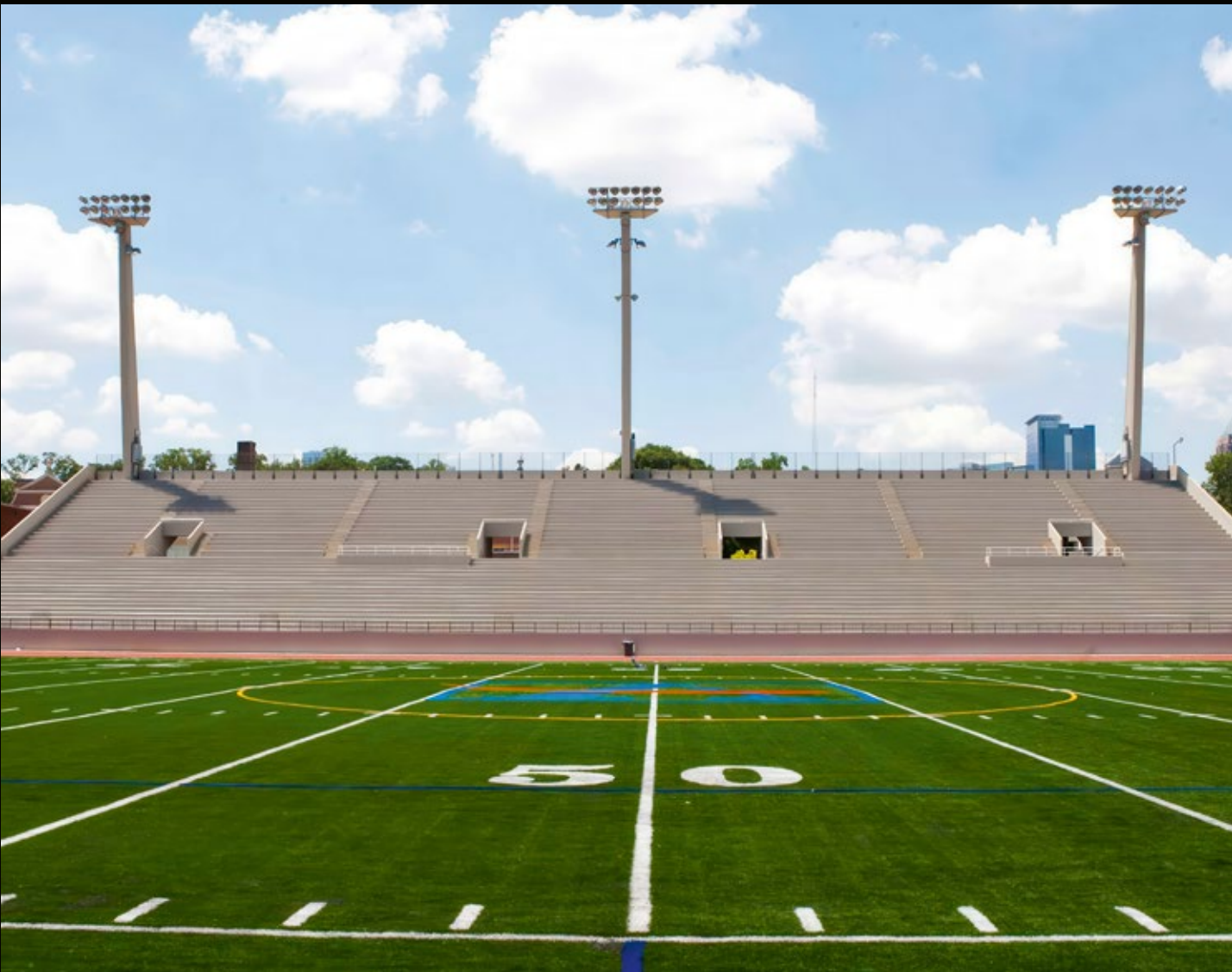
Atlanta Public Schools

Atlanta, Georgia, USA

Atlanta Public Schools (APS) ist ein öffentlicher Schulbezirk in Atlanta, Georgia, der mehr als 50.000 Schüler an rund 90 Schulen betreut. APS bietet an seinen Mittel- und Oberschulen eine breite Palette sportlicher Aktivitäten an. Als Jasper Jewell erstmals von Intelligent Play hörte, erkannte er sofort, dass das System die perfekte Lösung wäre, um das Sportfeld der Atlanta Public Schools im Grady Stadium effizient zu verwalten.

„Der Komfort und der Nutzen sind unschlagbar. Es wird dein Leben nachhaltig verändern und die Lebensdauer deines Spielfelds deutlich verlängern. Außerdem vereinfacht es dein Leben als Sportdirektor erheblich.“

Jasper Jewell, Athletic Director Atlanta Public Schools



Forest Recreation Ground

Nottingham, Vereinigtes Königreich

Die Forest Sports Zone in Nottingham wurde 2015 nach Investitionen von der Football Foundation und der Premier League eröffnet und ist eine hochmoderne Anlage, die vom Nottingham Forest Community Trust verwaltet wird. Nach fast einem Jahr haben die Sensoren auf dem 3G-Spielfeld mehr als 120.000 Spielstunden und über 5.000 Nutzerstunden erfasst.

Der Facility Manager Jason erklärt, dass die durch das System erhaltenen Ergebnisse herausragend sind. Sie ermöglichen es, große Datenmengen zu erfassen und mühelos auf Diagramme und Auswertungen zuzugreifen, die problemlos mit Kollegen und der Geschäftsführung geteilt werden können.

„Da unsere Anlage stark ausgelastet ist, stehen uns oft nur kleine Zeitfenster für die Platzpflege zur Verfügung. Deshalb ist es entscheidend, mithilfe der Heatmap genau zu wissen, wo wir unsere Ressourcen am effektivsten einsetzen können. Durch diese gezielte Wartung lässt sich zudem die Lebensdauer der Spielfläche deutlich verlängern.“

Jason Spiring, Facility Manager, Forest Sports Zone



Racing Club Warwick

Warwickshire, Vereinigtes Königreich

Der Racing Club Warwick ist ein Fußballverein aus Warwickshire, der aktuell in der Midland Division der Northern Premier League spielt. Intelligent Play wurde 2021 für das neue 3G-Spielfeld installiert, das von der Football Foundation mitfinanziert wurde.

„Der Zugriff auf die Daten von Intelligent Play ermöglicht es uns, Zeit und Geld zu sparen, indem wir nur dann bürsten, wenn es wirklich notwendig ist. Dies trägt zur langfristigen Erhaltung der Spielfläche bei.“

Gary Vella, Chairman, Racing Club Warwick



Diana Grote

Head of Sports DACH

d.grote@siteco.ch

+41 76 546 74 64

Laszlo Dudas

Produktmanager

l.dudas@siteco.de

+49 151 414 349 68

Intelligent Play.