

siteco

Made in
Traunreut

Silica 21

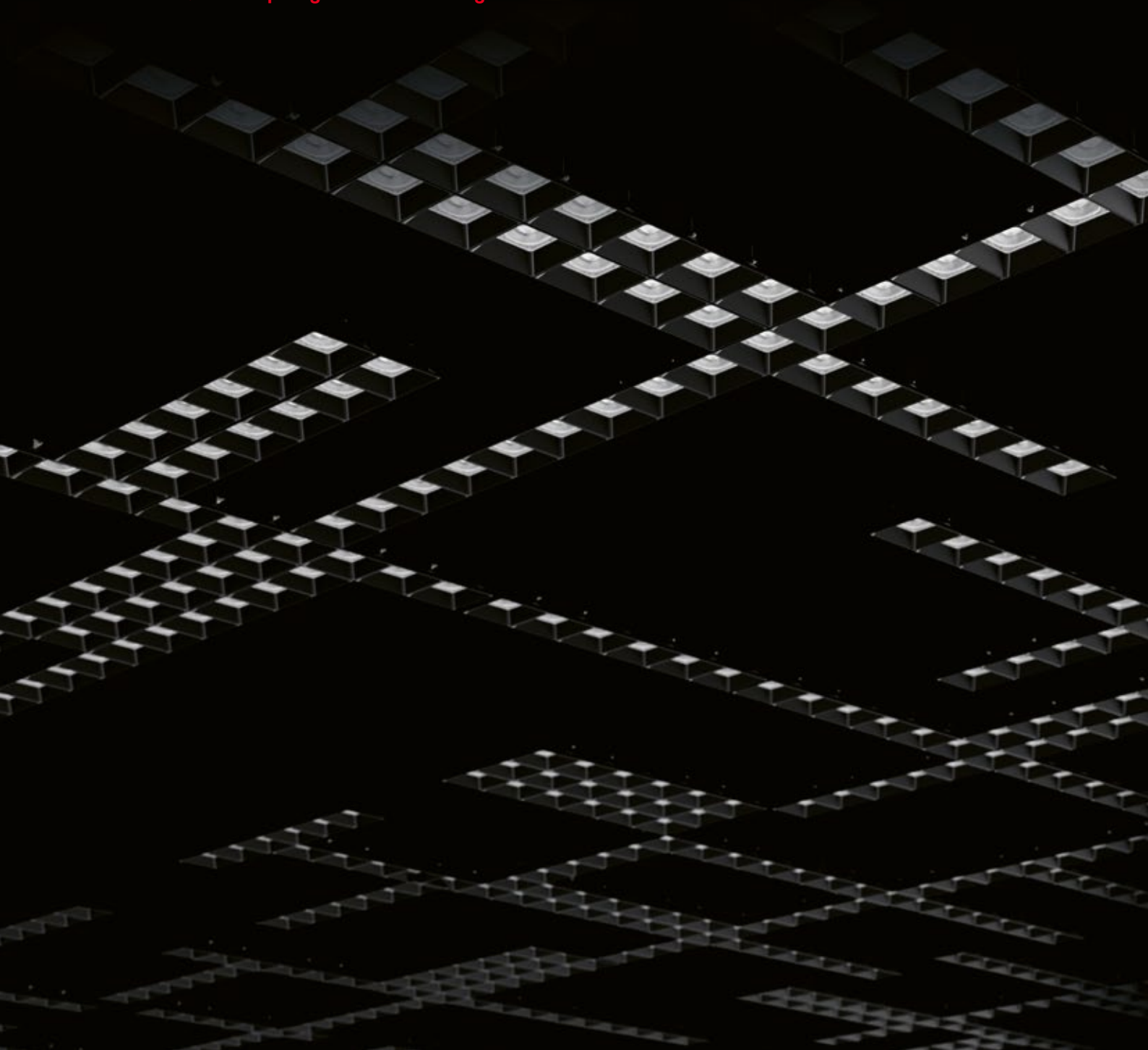
Eine Familie. Endlose Möglichkeiten.

Silica 21

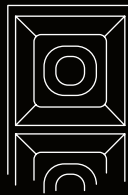
Eine Familie. Endlose Möglichkeiten.

Silica 21 ist die flexible und individualisierbare Leuchtenfamilie in einer durchgängigen, eleganten und zeitlos modernen Designsprache. Zwei Optiktechnologien, vier Bauformen und alle gängigen Montagearten bieten Ihnen maximale Gestaltungsfreiheit.

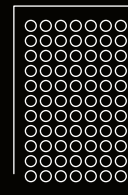
Silica – Quantensprung Bürobeleuchtung.



Optiken.



Shadow



Prismatic

Bauformen.



Linear



Rectangular



Quadratisch



Rund

Montagevarianten.



Anbau



Einbau



Pendel



Steh

Lichtfarben.



2.700 – 6.500 K*
Tunable White

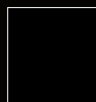


3.000 K*



4.000 K*

Gehäusefarben.



schwarz



silber



weiß



auf Anfrage

Controls.



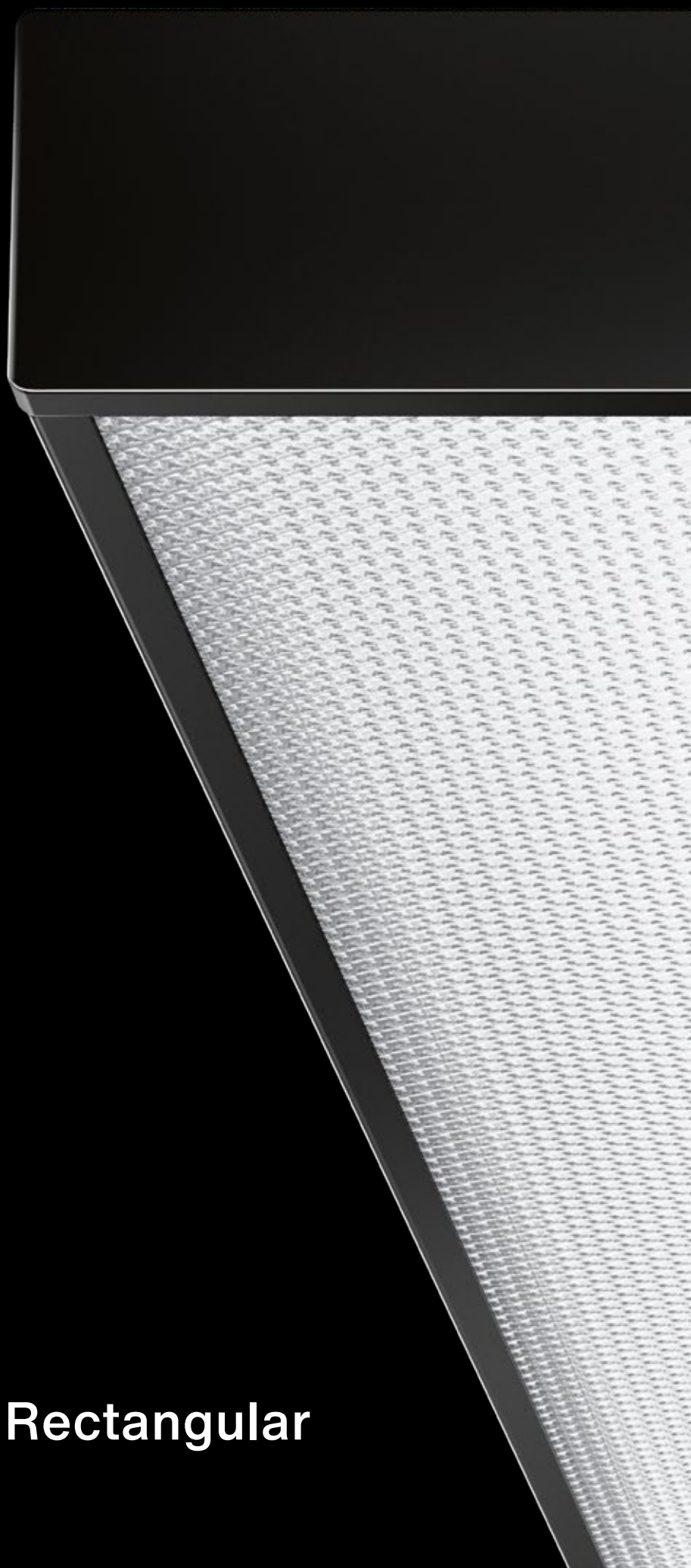
Anwesenheits-
sensor



DALI 2



Multilumen



Silica Prismatic Rectangular



siteco



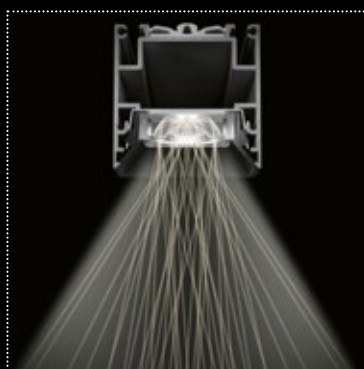
Silica Shadow Linear



Lichttechnik. Zwei Optiken – keine Kompromisse.

Shadow

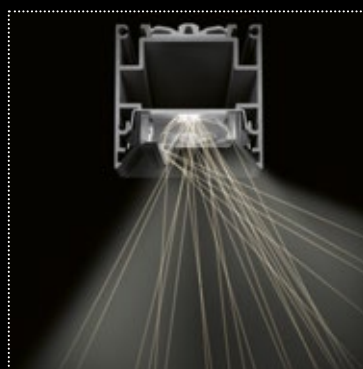
Sichtbarer Reflektor und modulare Linsenelemente der Shadow-Optik sorgen für gezielte Lichtstreuung. Für höchste Flexibilität von eng bis asymmetrisch strahlend und präzises Licht aus jedem Winkel.



Eng strahlend



Breit strahlend

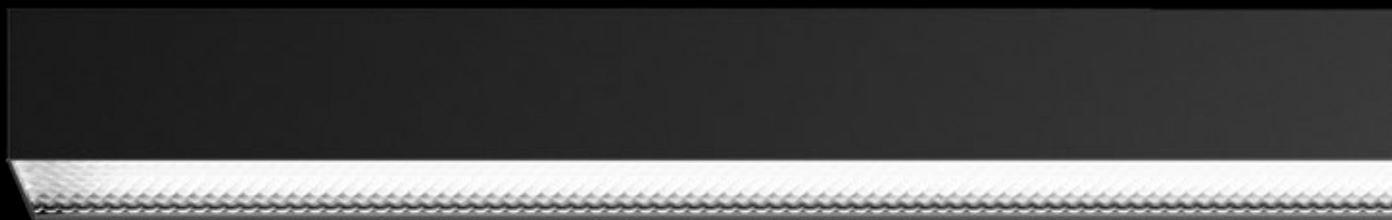


Asymmetrisch

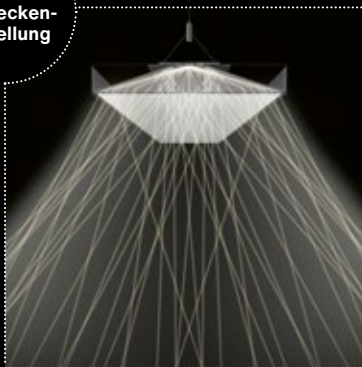
Direkt / indirekt strahlende Varianten erhältlich.

Prismatic

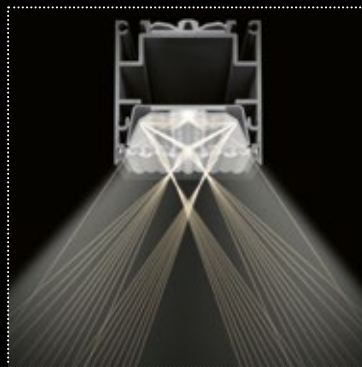
Die Prismatic-Optik mit mikroprismatischer Diffusoreinheit sorgt für harmonische Lichtverteilung, perfekte Entblendung und hohe Flexibilität mit breit bis extrem breit strahlenden Charakteristiken.



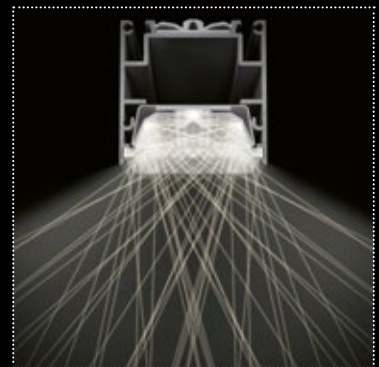
Optional
mit Decken-
aufhellung



Breit strahlend
(Rectangular)



Breit strahlend



Extrem breit strahlend

Direkt / indirekt strahlende Varianten erhältlich.

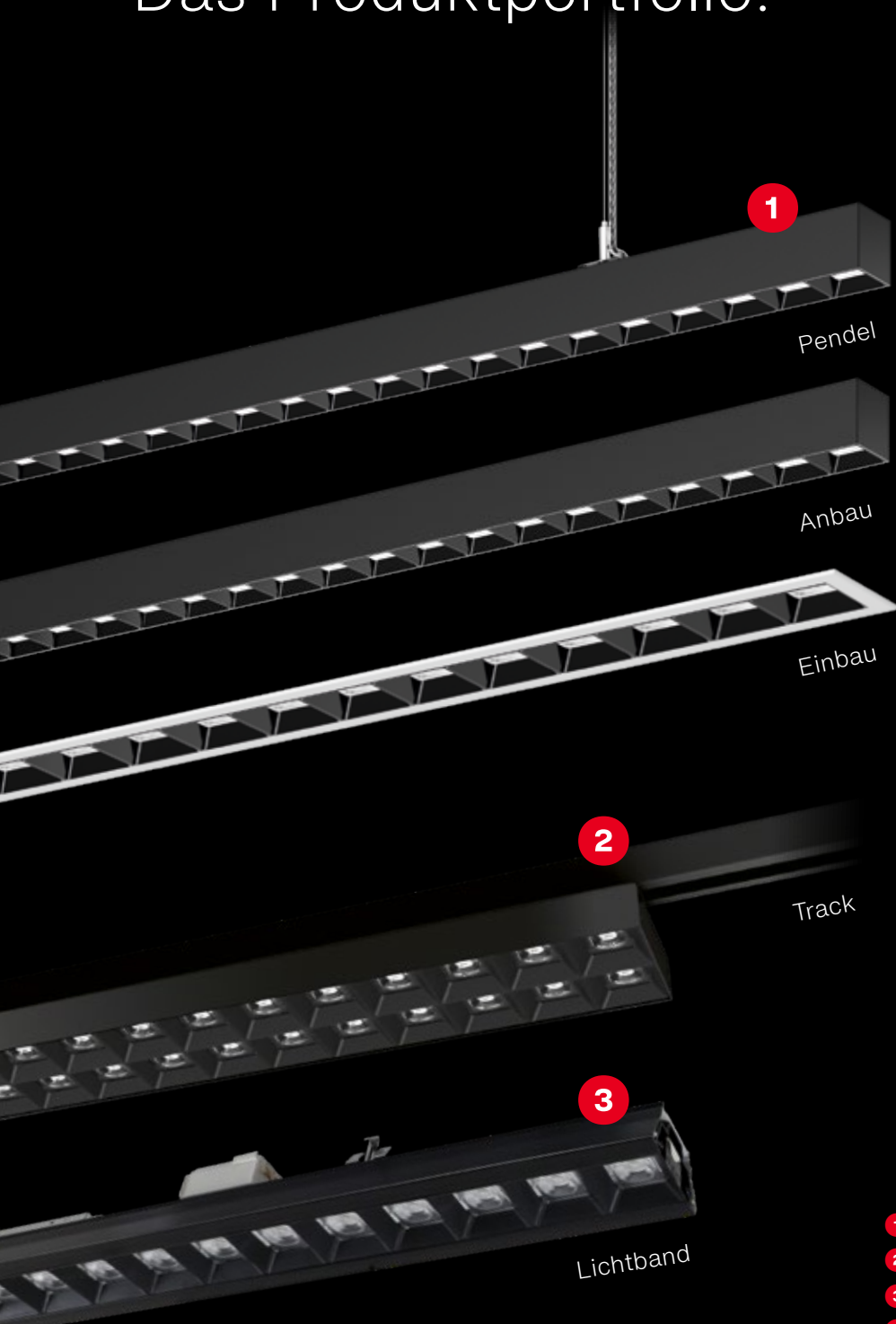




Produkt: Silica 21 Prismatic Rectangular Floor

Shadow

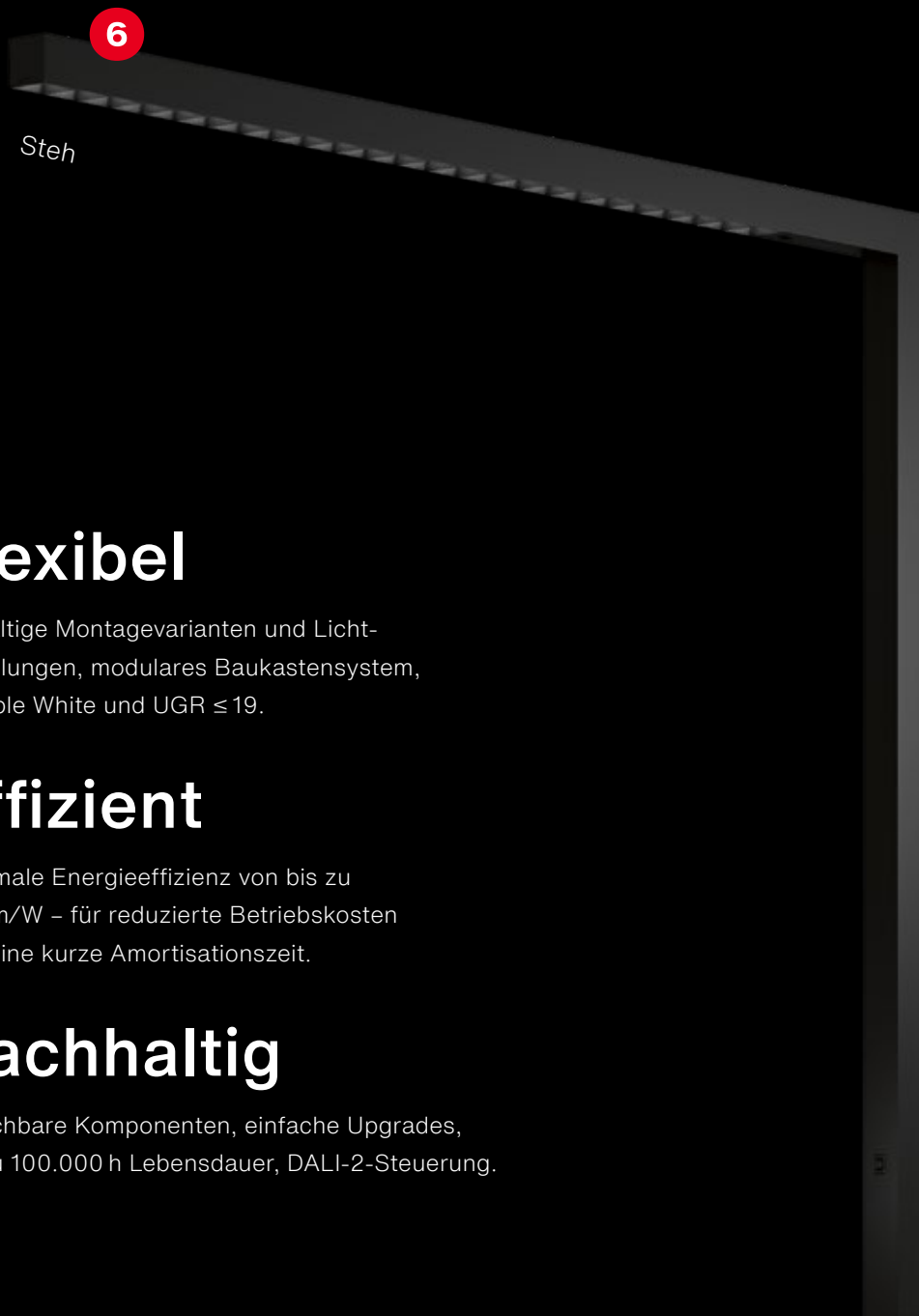
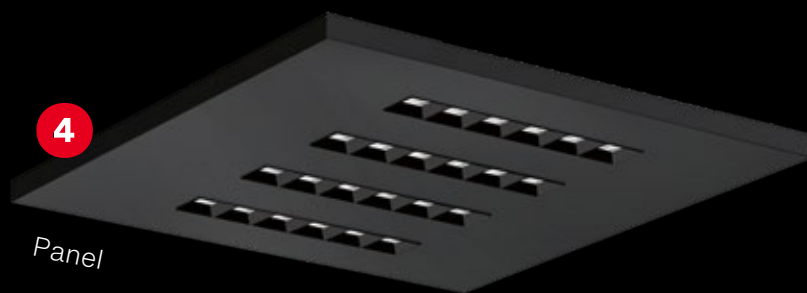
Das Produktportfolio.



- 1 Silica Shadow Linear
- 2 Silica Shadow 3-Phase Track
- 3 Silica Shadow Leuchteinsatz für Licross
- 4 Silica Shadow Square
- 5 Silica Shadow Downlight
- 6 Silica Shadow Linear Floor

Gehäusefarben:





Flexibel

Vielfältige Montagevarianten und Lichtverteilungen, modulares Baukastensystem, Tunable White und $UGR \leq 19$.

Effizient

Maximale Energieeffizienz von bis zu 185 lm/W – für reduzierte Betriebskosten und eine kurze Amortisationszeit.

Nachhaltig

Tauschbare Komponenten, einfache Upgrades, bis zu 100.000 h Lebensdauer, DALI-2-Steuerung.

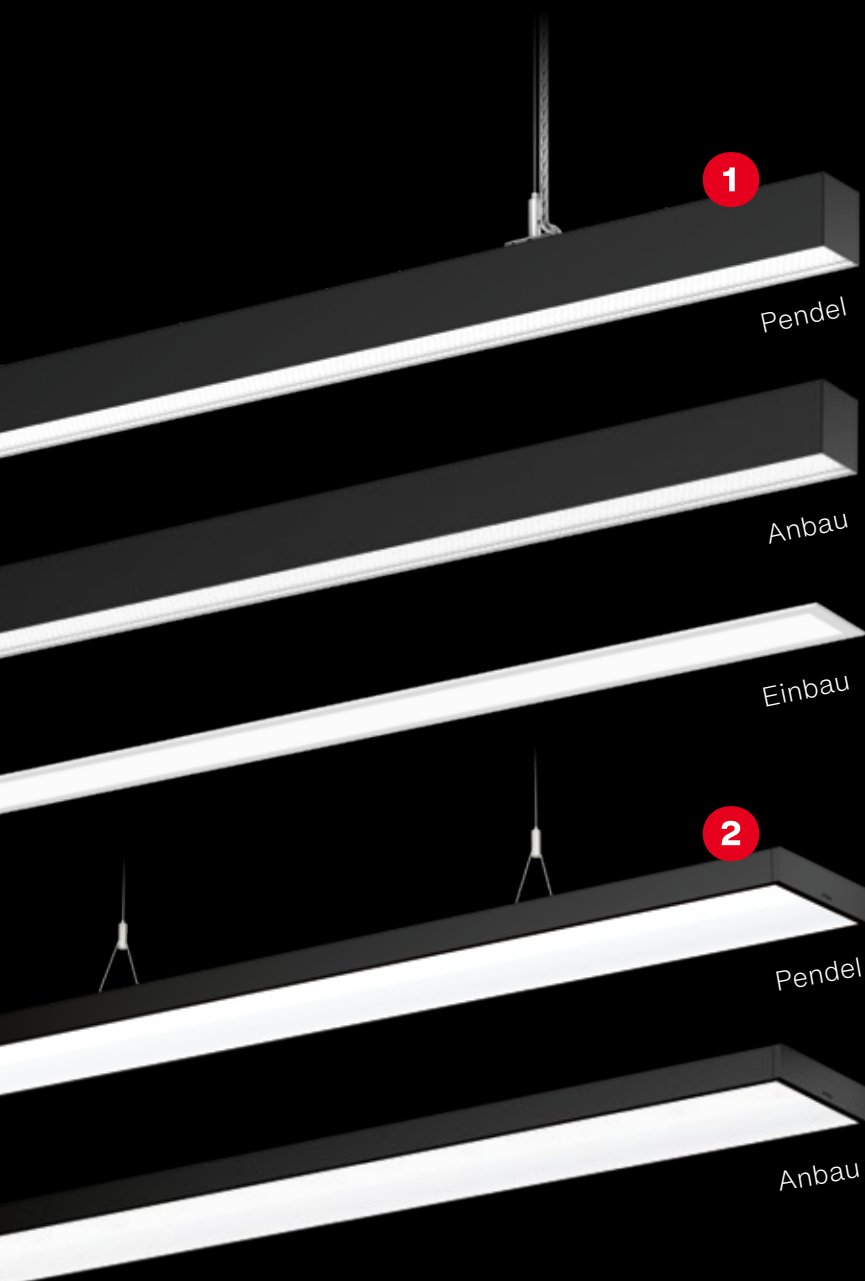




Produkt: Silica 21 Shadow Linear Einbau

Prismatic

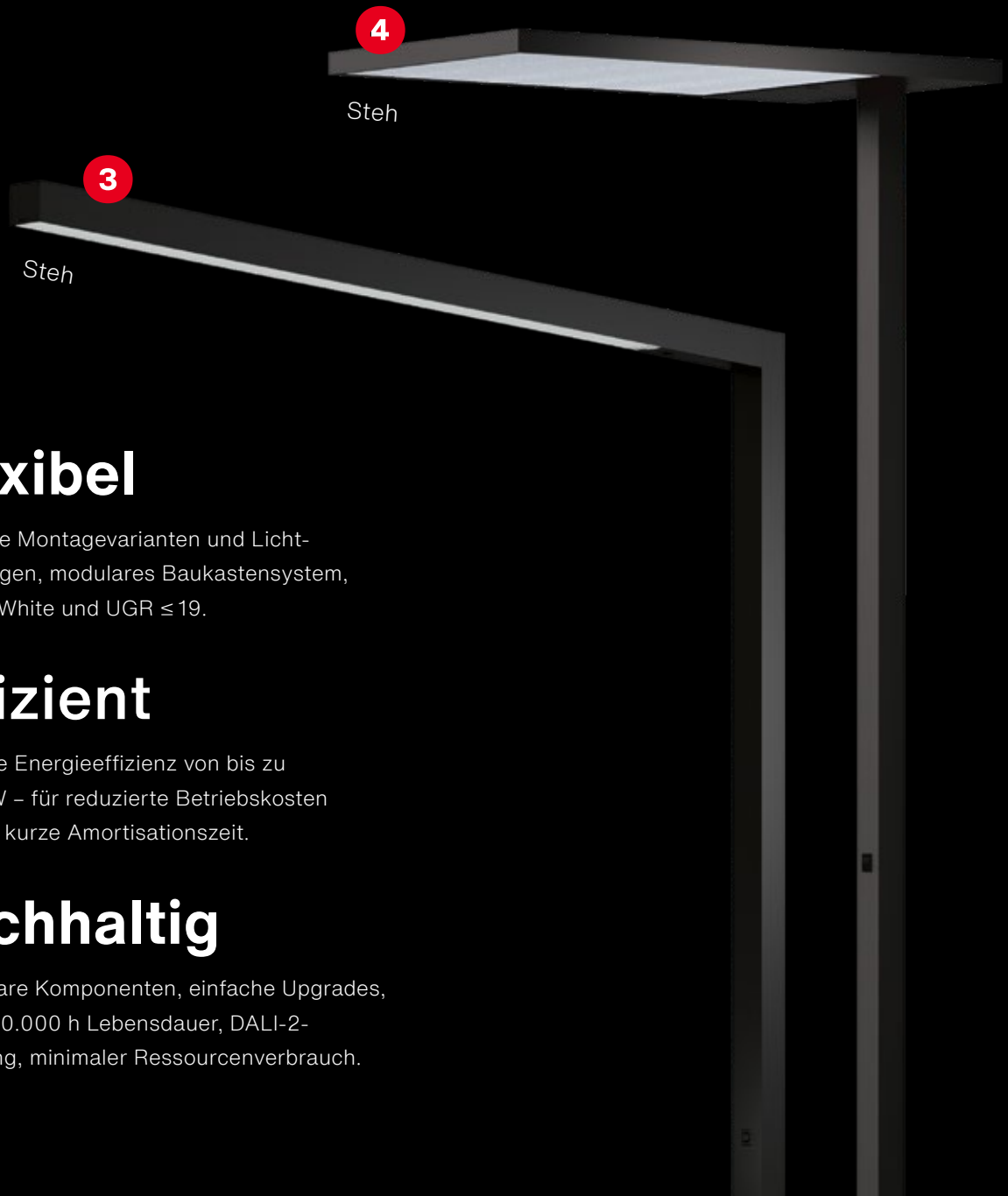
Das Produktportfolio.



- 1 Silica Prismatic Linear
- 2 Silica Prismatic Rectangular
- 3 Silica Prismatic Linear Floor
- 4 Silica Prismatic Rectangular Floor

Gehäusefarben:





Flexibel

Vielfältige Montagevarianten und Lichtverteilungen, modulares Baukastensystem, Tunable White und $UGR \leq 19$.

Effizient

Maximale Energieeffizienz von bis zu 180 lm/W – für reduzierte Betriebskosten und eine kurze Amortisationszeit.

Nachhaltig

Tauschbare Komponenten, einfache Upgrades, bis zu 100.000 h Lebensdauer, DALI-2-Steuerung, minimaler Ressourcenverbrauch.





Produkt: Silica 21 Prismatic Linear Anbau



Produkt: Silica 21 Prismatic Rectangular Pendel



Flexibel und modular. Für alles die passende Lösung.

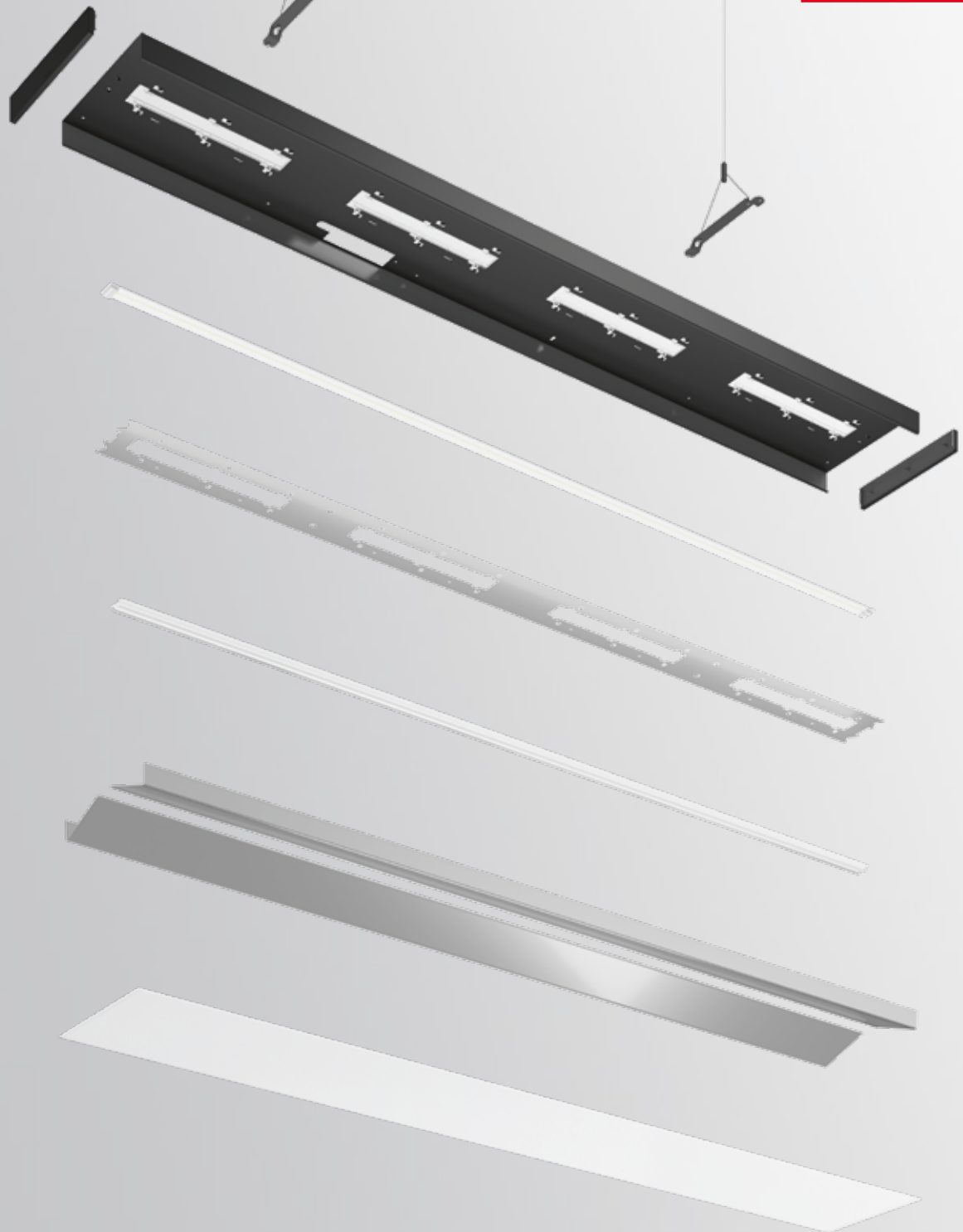
Made in Traunreut steht für Modularität in ihrer höchsten Form. Unsere einzigartige Entwicklungs- und Fertigungstiefe ermöglicht die Anpassung aller Leuchtenelemente: Elektronik, Optik, Form und Farbe.

Ob Neubau, Sanierung oder Sonderlösung – wir verschieben für Sie die Grenzen von Flexibilität und Nachhaltigkeit.

Quantensprung Flexibilität.



Made in
Traunreut



100 % individualisierbar.

100 % nachhaltig.





Produkt: Silica 21 Shadow Linear Pendel

Effizient. Rechnet sich sofort.

Bis zu 185 lm/W ermöglichen unerreichte
Einsparungen und minimale Betriebskosten.

Selbst bei der Sanierung von LED-Leuchten
der ersten Generation auf neue LED-Techno-
logie zahlt sich der Wechsel sofort aus.

Quantensprung Effizienz.

Bis zu

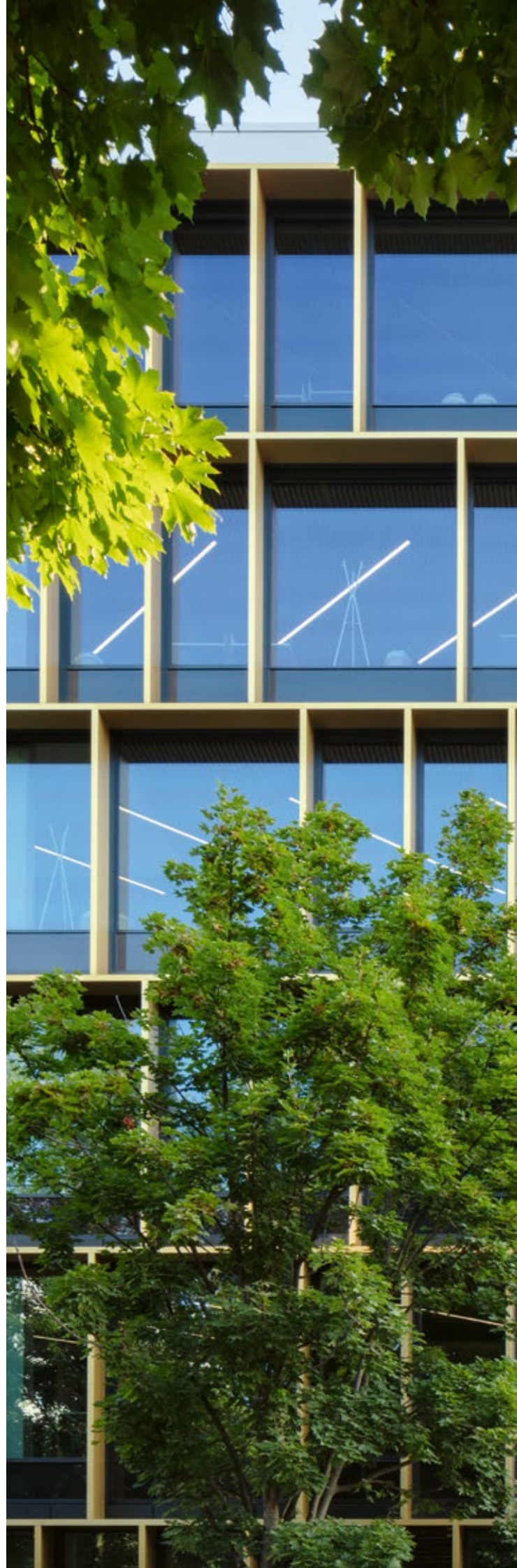
80 %

CO₂ und Energiekosten sparen

Circa

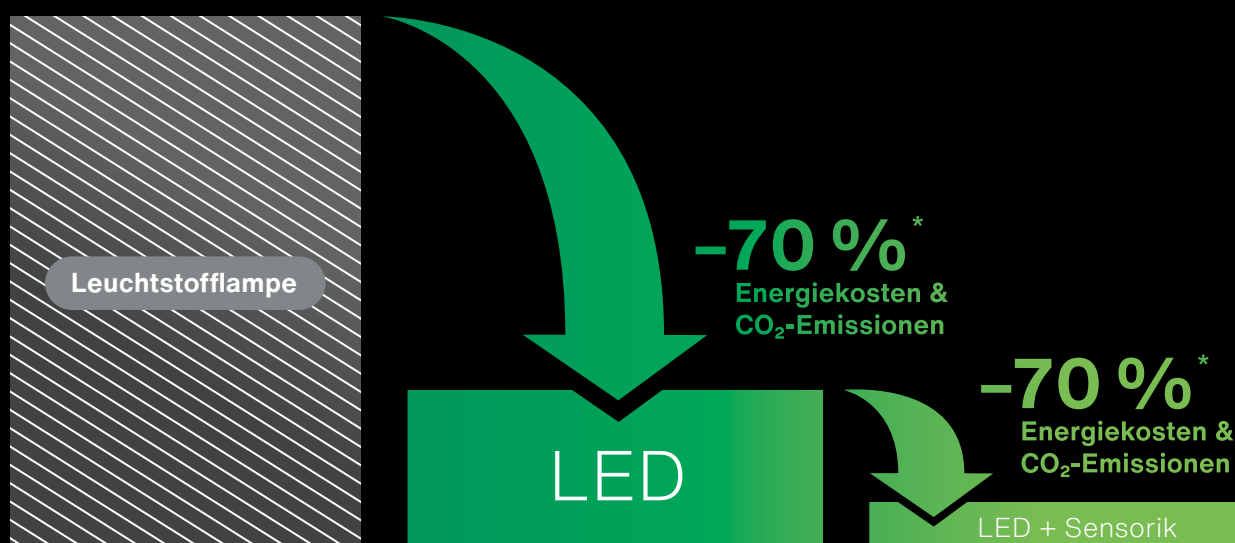
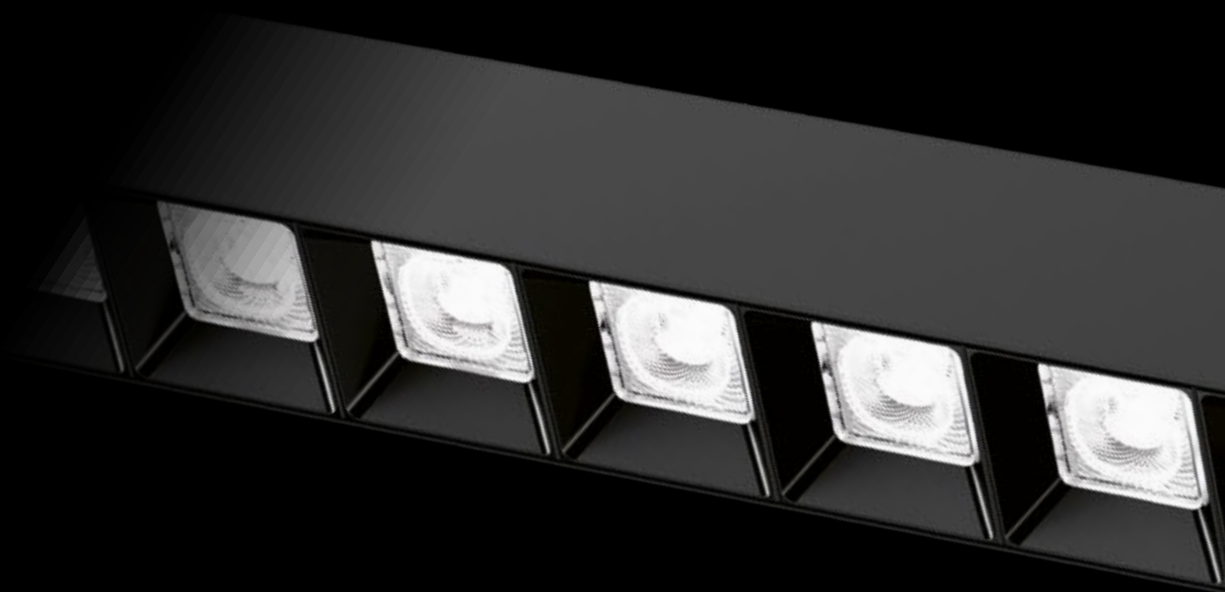
2 Jahre

Amortisationszeit





Intelligente Sensorik für maximale Einsparungen.



*Einsparung abhängig von Anwendung und Nutzungsverhalten

Mehr
erfahren:



• **Hocheffizient.**

Präsenz- und Tageslichtsteuerung für maximale Energie- und CO₂-Ersparnis.

• **Maximal flexibel.**

Beliebig skalierbar und maßgeschneidert auf Ihren Bedarf.

• **Zukunftssicher.**

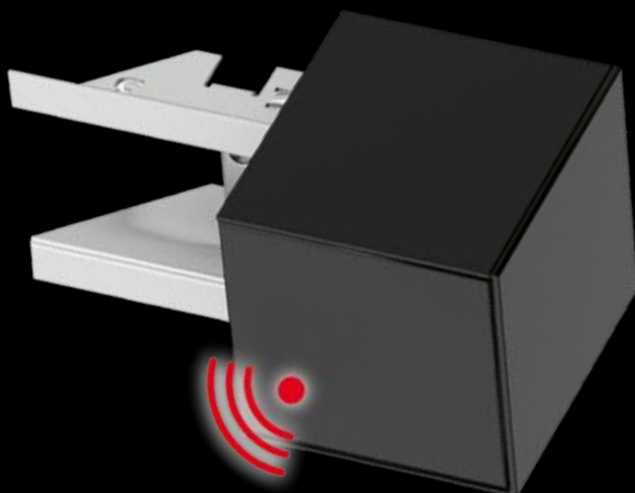
Flexibel anpassbar bei Nutzungsänderungen (z. B. geändertes Raumlayout oder Möblierung).

• **Volle Planungsfreiheit.**

Mit offenen Standards, drahtloser oder kabelgebundener Steuerung für Sanierungen und Neubauten sowie der nahtlosen Anbindung an moderne Licht- und Gebäudemanagementsysteme lassen sich die GEG- und EPBD-Anforderungen erfüllen.

• **Casambi-ready.**

Die Leuchten sind Casambi-ready und stehen als Casambi-Variante oder als Sensor-Variante mit integriertem Licht- und Präsenzsensoren zur Verfügung.



Nachhaltig. Konsequent in Traunreut umgesetzt.

Nachhaltigkeit ist für uns gelebter Standard.

Made in Traunreut steht für kurze Wege, messbar weniger Ressourcenverbrauch und klare Verantwortung.

Von der Entwicklung bis zur Elektronikfertigung entsteht alles bei uns vor Ort am Chiemsee in Bayern – konsequent nachhaltig entwickelt und gefertigt. So agieren wir zudem unabhängig und können mit hoher Geschwindigkeit auf Ihre spezifischen Bedürfnisse reagieren.

Quantensprung Nachhaltigkeit.

100 % Inhouse-Entwicklung
und lokale Fertigung

100 % Individualisierbarkeit
und Austauschbarkeit



Made in

Traunreut





Innovation. Nachhaltigkeit.

Made in

Traunreut

Ganzheitliche Leuchtenentwicklung und -fertigung aus Traunreut:
Optik, Mechanik, Thermodesign und Steuerelektronik perfekt integriert.
Mit eigener Elektronikfertigung setzen wir Ihre individuellen Wünsche
schnell und in herausragender Qualität um.

> 60.000 m²
Produktionsfläche

2 Tage

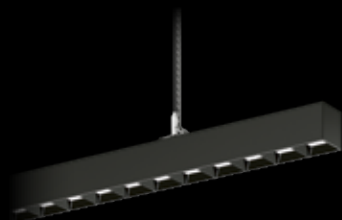
Produktionszeit für kunden-
spezifische LED-Module

> 1.000
Mitarbeiter

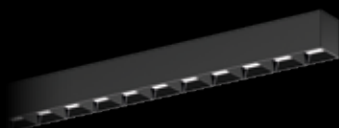
CLO 2.0, Human Centric Lighting, weltweit einmalige Silber-
beschichtung. Wir stehen für mehr als 200 patentierte
Lichttechnologien – entwickelt und realisiert in Traunreut.



Silica 21 im Überblick. Shadow.



Silica 21 Shadow
Linear Pendel



Silica 21 Shadow
Linear Anbau



Silica 21 Shadow
Linear Einbau

Technische Daten

Lichtstrom: bis zu 21.890 lm
Leistung: bis zu 138 W
Lichtausbeute: bis zu 181 lm/W
Lebensdauer: 70.000 h (L80)
Lichtverteilung: eng strahlend,
breit strahlend, Wallwasher

Technische Daten

Lichtstrom: bis zu 12.960 lm
Leistung: bis zu 93,4 W
Lichtausbeute: bis zu 185 lm/W
Lebensdauer: 70.000 h (L80)
Lichtverteilung: eng strahlend,
breit strahlend, Wallwasher

Technische Daten

Lichtstrom: bis zu 12.960 lm
Leistung: bis zu 87,8 W
Lichtausbeute: bis zu 185 lm/W
Lebensdauer: 70.000 h (L80)
Lichtverteilung: eng strahlend,
breit strahlend, Wallwasher

Gültig für alle Linear- und Square-Varianten:

Optikkonzept: Darklight-Reflektor aus PMMA
Lichtfarben: Tunable White | 3.000 K | 4.000 K
UGR: ≤ 19
Farbwiedergabeindex: CRI ≥ 80
Treiber: DALI 2 | DALI DT8

Montage: abgehängte Montage | Einbau | Anbau | Bandanordnung möglich

Anwendungsbereiche: Einzel- und Großraumbüros, Konferenz- und Besprechungsräume, Empfangsbereiche und Foyers, Flure und Verkehrswege, Homeoffice, Kreativräume, Lounges, Technische Arbeitsplätze

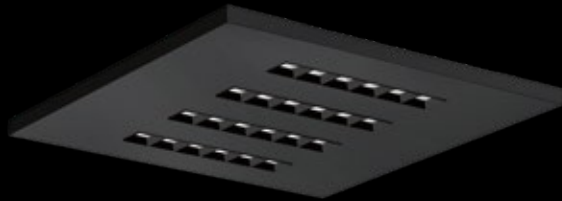


Linear



Square

Typen,
Datenblätter,
Konfiguration –
alles auf
einen Blick.



Silica 21 Shadow
Square Einbau

Technische Daten

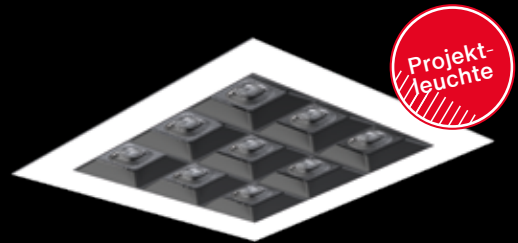
Lichtstrom: bis zu 4.600 lm

Leistung: bis zu 32,8 W

Lichtausbeute: bis zu 170 lm/W

Lebensdauer: 70.000 h (L85)

Lichtverteilung: breit strahlend

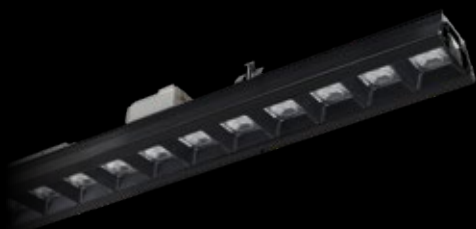


Silica 21 Shadow
Downlight

Technische Daten

Verfügbar auf Anfrage

Silica 21 im Überblick. Shadow.



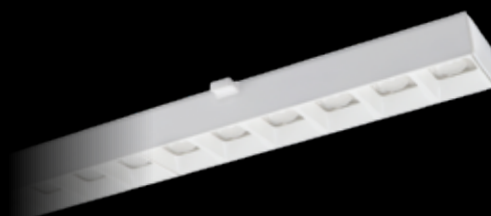
Silica 21 Shadow
für Licross

Technische Daten

Lichtstrom: bis zu 6.340 lm
Leistung: bis zu 39 W
Lichtausbeute: bis zu 178 lm/W
Lebensdauer: 75.000 h (L80)
Lichtverteilung: breit strahlend

Gültig für alle Varianten für Licross:

Optikkonzept: Darklight-Reflektor aus PMMA
Lichtfarben: 4.000 K
UGR: ≤ 19
Farbwiedergabeindex: CRI ≥ 80
Treiber: DALI 2
Montage: Einsteckmontage, in der Licross® Tragschiene



Silica 21 Shadow
für Modario

Technische Daten

Lichtstrom: bis zu 6.710 lm
Leistung: 38 W
Lichtausbeute: bis zu 177 lm/W
Lebensdauer: 70.000 h (L80)
Lichtverteilung: medium, doppelt asymmetrisch

Gültig für alle Varianten für Modario 31:

Optikkonzept: Darklight-Reflektor aus PMMA
Lichtfarben: 4.000 K
UGR: ≤ 19 | ≤ 22
Farbwiedergabeindex: CRI ≥ 80
Treiber: DALI 2 | EIN/AUS Multilumen
Montage: Einsteckmontage, in der Modario® 31 Tragschiene



Licross



Modario 31



Stehleuchte

Typen,
Datenblätter,
Konfiguration –
alles auf
einen Blick.



Silica 21 Shadow Linear Floor
Stehleuchte

Technische Daten

Lichtstrom: bis zu 14.320 lm

Leistung: 106 W

Lichtausbeute: bis zu 167 lm/W

Lebensdauer: 50.000 h (L85)

Lichtverteilung: direkt / indirekt strahlend

Gültig für alle Stehleuchten-Varianten:

Optikkonzept: PMMA | Prismenscheibe

Lichtfarben: 3.000 K | 4.000 K

UGR: ≤ 19

Farbwiedergabeindex: CRI ≥ 80

Treiber: DALI 2

Silica 21 im Überblick. Prismatic.



Silica 21 Prismatic
Rectangular Pendel

Technische Daten

Lichtstrom: bis zu 8.050 lm

Leistung: bis zu 51 W

Lichtausbeute: bis zu 180 lm/W

Lebensdauer: bis zu 100.000 h (L85) bei Ta max

Lichtverteilung: breit strahlend



Silica 21 Prismatic
Rectangular Anbau

Technische Daten

Lichtstrom: bis zu 5.500 lm

Leistung: bis zu 36,6 W

Lichtausbeute: bis zu 175 lm/W

Lebensdauer: bis zu 100.000 h (L85) bei Ta max

Lichtverteilung: breit strahlend, Wallwasher

Gültig für alle Rectangular-Varianten:

Optikkonzept: Mikroprismatische Optik

Lichtfarben: Tunable White | 3.000 K | 4.000 K, CRI > 80, > 90

UGR: < 19

Treiber: DALI 2 | DALI DT8

Montage: Pendelset, Einzel- / Bandanordnung, Durchgangsverdrahtung

Anwendungsbereiche: Einzel- und Großraumbüros, Konferenz- und Besprechungsräume, Empfangsbereiche und Foyers, Flure und Verkehrswege, Homeoffice, Kreativräume, Lounges, Technische Arbeitsplätze



Linear



Rectangular



Stehleuchte

Typen,
Datenblätter,
Konfiguration –
alles auf
einen Blick.



Silica 21 Prismatic
Linear Pendel

Technische Daten

Lichtstrom: bis zu 20.060 lm
Leistung: bis zu 138 W
Lichtausbeute: bis zu 174 lm/W
Lebensdauer: 70.000 h (L80)
Lichtverteilung: eng strahlend,
extrem breit strahlend



Silica 21 Prismatic
Linear Anbau

Technische Daten

Lichtstrom: bis zu 9.840 lm
Leistung: bis zu 62,2 W
Lichtausbeute: bis zu 158 lm/W
Lebensdauer: 70.000 h (L80)
Lichtverteilung: extrem breit strahlend



Silica 21 Prismatic
Linear Einbau

Technische Daten

Lichtstrom: bis zu 9.840 lm
Leistung: bis zu 85 W
Lichtausbeute: bis zu 158 lm/W
Lebensdauer: 70.000 h (L80)
Lichtverteilung: extrem breit strahlend

Gültig für alle Linear-Varianten:

Optikkonzept: Prismatische Optik

Lichtfarben: Tunable White | 3.000 K | 4.000 K

UGR: ≤ 19 | ≤ 22

Farbwiedergabeindex: CRI ≥ 80

Treiber: DALI 2 | DALI DT8

Montage: abgehängte Montage, Einbau, Anbau, Bandanordnung möglich

Anwendungsbereiche: Einzel- und Großraumbüros, Konferenz- und Besprechungsräume, Empfangsbereiche und Foyers, Flure und Verkehrswege, Homeoffice, Kreativräume, Lounges, Technische Arbeitsplätze



Silica 21 Prismatic Rectangular Floor
Stehleuchte

Technische Daten

Lichtstrom: 13.280 lm
Leistung: bis zu 90 W
Lichtausbeute: bis zu 157 lm/W
Lebensdauer: 50.000 h (L85)
Lichtverteilung: direkt / indirekt strahlend



Silica Prismatic Linear Floor
Stehleuchte

Technische Daten

Lichtstrom: bis zu 15.000 lm
Leistung: bis zu 106 W
Lichtausbeute: bis zu 141 lm/W
Lebensdauer: 50.000 h (L85)
Lichtverteilung: direkt / indirekt strahlend

Gültig für alle Stehleuchte-Varianten:

Optikkonzept: PMMA, Prismenscheibe

Lichtfarben: 3.000 K | 4.000 K

UGR: ≤ 19

Farbwiedergabeindex: CRI ≥ 80

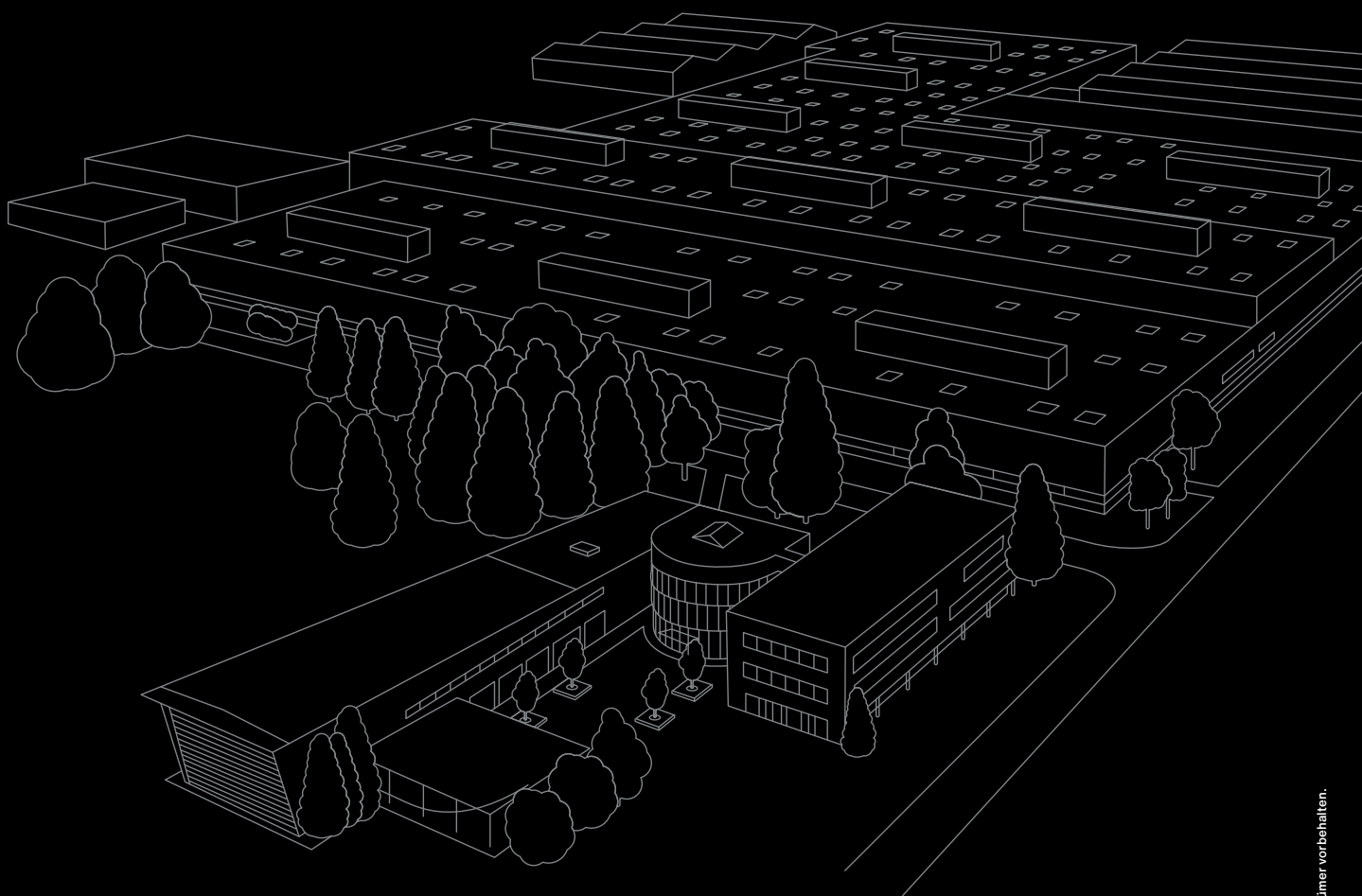
Treiber: DALI 2

Quantensprung Lichtlösung.

Made in
Traunreut

SITECO entwickelt Lichtlösungen, die Maßstäbe setzen.

Unsere einzigartige Kombination aus Know-how in Beleuchtung,
Steuerung, Projekt und Betrieb schafft Lösungen, die mehr
sind als Licht: Sie sind Ihr Vorsprung. Seit über 160 Jahren.



Kontakt.

Siteco GmbH

Georg-Simon-Ohm-Str. 50
83301 Traunreut, Deutschland
Tel. +49 8669 330
vertrieb@siteco.de

siteco.com