

Lösungen für Sportstättenbeleuchtung.

Steigen Sie jetzt lichttechnisch auf in die nächste Liga mit unseren herausragenden LED-Lösungen für Flutlichtmastanlagen:

- **Die perfekte Modernisierungslösung** für Ihren Platz mit einfacher Installation auf bestehenden Masten – egal ob 4- oder 6-Mast-Anlage
- **Höchste Effizienz und absolut zuverlässiger Betrieb** bei allen Witterungslagen für planbar niedrige Betriebskosten
- **Ein neues Spielerlebnis** dank höchstem Sehkomfort durch kraftvolle Ausleuchtung bei optimaler Entblendung
- **Die Vereinskasse schonen** mit öffentlichen Förderprogrammen und individuellen Finanzierungsmöglichkeiten
- **Stressfreie Modernisierung** dank ganzheitlicher Lösungen inklusive Installation und Inbetriebnahme



Floodlight FL 20

Die Allzecklösung für Sportbeleuchtung.

Der Planflächenstrahler ist charakterisiert durch eine ausgezeichnete Asymmetrie und individuelle Lichtverteilungen.



- Komplette Fluterfamilie mit verschiedenen Größen und Lumenpaketen – für die perfekte Lösung auf jedem Sportplatz
- Sehr lange Lebensdauer von bis zu 100.000 Stunden dank optimaler Wärmeabführung über Kühlrippen für planbare Investitionen
- Sehr robust durch Schutzart IP66 und Schwingungsstabilität getestet mit über 250.000 Hüben
- Vermeidung von Lichtimmission und Blendung durch die Bauform als Planflächenstrahler mit 0% Lichtimmission bis zu einer 15° Aufneigung

Floodlight FL 20 maxi

Beleuchtungsstärke lm	74.000 – 138.000	Lebensdauer (L-Wert bei 25° C/B50)	L95/50.000 h L94/75.000 h
Leistung w	948	Gewicht kg	33,0
Effizienz lm/W	bis zu 145	Montagehöhe	ab 14 m

Wetterfest für jedes Einsatzgebiet.

Temperaturbeständig

im Außenbereich bis zu 55° C, kälteresistent bis zu -30° C*



Schneestabilität

langer Bügel extrem drucklastresistent mit 400 kg/m² ≙ Schneehöhe von bis zu 1,5 m



Sicher bei Gewitter

und anderen Überspannungen: Überspannungsschutz bis zu 10 kV/10 kA



Kein Sportplatz, den wir nicht beleuchten können.

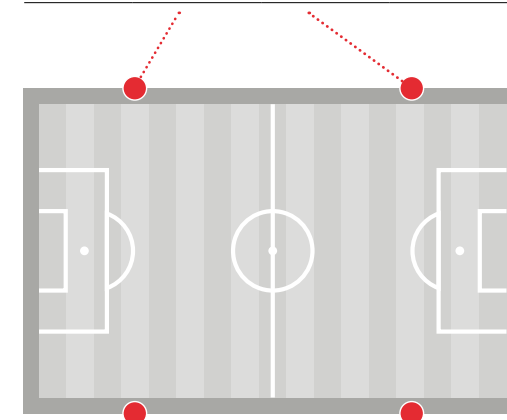
Egal ob 4- oder 6-Mastanlagen – unsere Planflächenstrahler sind so konfiguriert, dass sie alle gängigen Geometrien abdecken und die bestehenden Verbands- und Normvorgaben erfüllen. Haben Sie abweichende Maße oder andere Mast-Konfigurationen sind wir Ihnen bei der individuellen Planung Ihrer Beleuchtungsanlage gerne behilflich.

Beleuchtungsnormen und -anforderungen der Verbände	Klasse I	Klasse II	Klasse III
Horizontale Beleuchtungsstärke E_{av} lx	500	200	75
Horizontale Beleuchtungsstärke E_{min}/E_{av}	0,7	0,6	0,5
GR	50	50	55
Farbwiedergabeindex R_a	60	60	60

Anwendungsbeispiele mit dem Floodlight FL 20

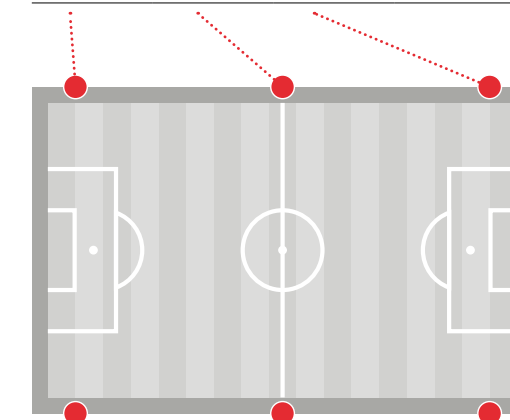
4-Mast-Anlage

	Anzahl Fluter pro Mast	Gesamtanzahl Platz
Klasse II	5 x PL43	5 x PL43
Klasse III	2 x PL43	2 x PL43
		20
		8



6-Mast-Anlage

	Anzahl Fluter pro Mast	Gesamtanzahl Platz
	2 x PL44T	5 x PL33
	1 x PL44T	2 x PL33
		2 x PL44T
		1 x PL44T
		18
		8



Spielfeld: 105 x 68 m
Lichtpunkthöhe 16 m
Floodlight FL 20
maxi power

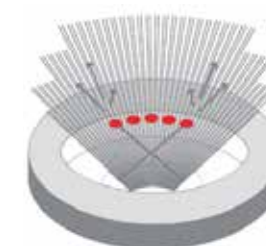
Erläuterung Lichtverteilung:

PL43: Platzbeleuchtung, Strahlung im Verhältnis zur Lichtpunkthöhe: Breit 4 / Tief 3

PL44T: Platzbeleuchtung, Strahlung im Verhältnis zur Lichtpunkthöhe: Breit 4 / Tief 4, mit Dreiecksverteilung

Minimale Lichtverschmutzung durch überragende Optik.

Fokussierter Lichteinsatz steigert die Effizienz und senkt die Lichtimmission. Dank der cleveren Bauform bedarf der Floodlight FL 20 nur minimaler Aufneigung und minimiert dadurch die unnötige Streuung von Licht unter maximaler Ausbeute der Lichtleistung.



Herkömmliche Flutlichtanlagen sorgen für erhöhte Lichtverschmutzung – und beeinträchtigen damit Umwelt, benachbarte Gebiete und Flugverkehr.

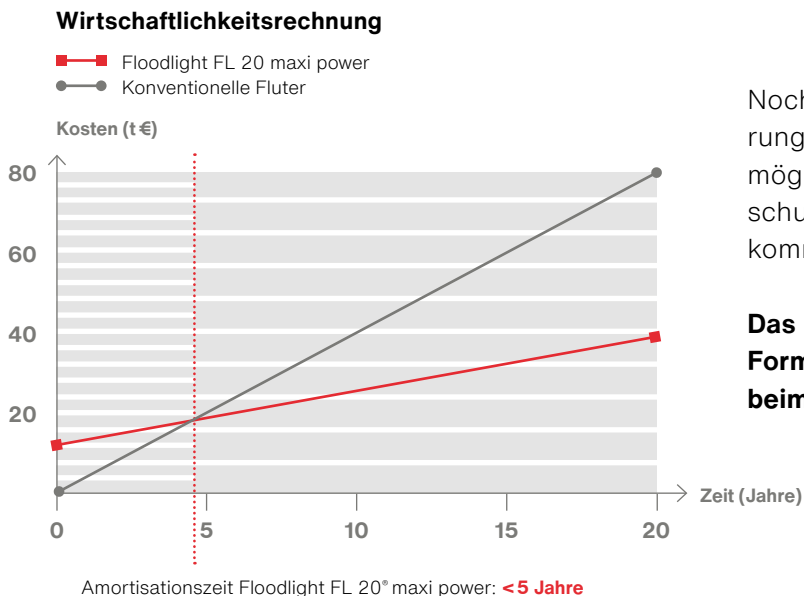


Durch gerichtetes Licht bei minimaler Aufneigung minimieren unsere optischen Lösungen unnötige Streuung.

Modernisierung war noch nie so leicht.

Unsere Unterstützung macht Ihren Weg zur neuen Beleuchtung maximal einfach. Im kostenlosen Lichtaudit prüfen wir Ihre Bestandsanlage und zeigen Einsparpotenziale auf – schwarz auf weiß dank detaillierter Wirtschaftlichkeitsrechnung. Unsere Erfahrung zeigt: Kosten- und Energieeinsparungen von über 50 % sind die Regel, keine Ausnahme. Öffentliche Förderprogramme und individuelle Finanzierungsmöglichkeiten durch SITECO reduzieren die Investitionslast und erfreuen Ihren Schatzmeister. Gerne bieten wir Ihnen auch ganzheitliche Lösungen, unterstützen bei der Planung und koordinieren eine reibungslose Installation und Inbetriebnahme.

Weniger ausgeben für viel besseres Licht mit SITECO-Lösungen für Flutlichtanlagen.



Noch attraktiver werden Modernisierungen durch staatliche Fördermöglichkeiten mit 25 % Tilgungszuschuss wie beim BMU-Programm für kommunale Klimaschutzinitiativen.

Das Beste: wir kennen die Formalitäten und unterstützen beim Ausfüllen der Formulare.

Kontaktieren Sie uns noch heute für Ihre Ersparnisberechnung.

Matthias Keul

Leiter Vertrieb DE
General Lighting
Tel. +49 151 4676 3527
m.keul@siteco.de

Michaela Plank

Produktmanagement
Sport & Event
Tel. +49 151 1174 9013
m.plank@siteco.de

Siteco GmbH

Georg-Simon-Ohm-Str. 50
83301 Traunreut, Deutschland
Tel. +49 8669 330
info@siteco.de