



© Mark Seelen for de Winder

Silica[®]

Das flexible Linearsystem für dezentes Lichtdesign
in der Office-Beleuchtung.

www.siteco.com

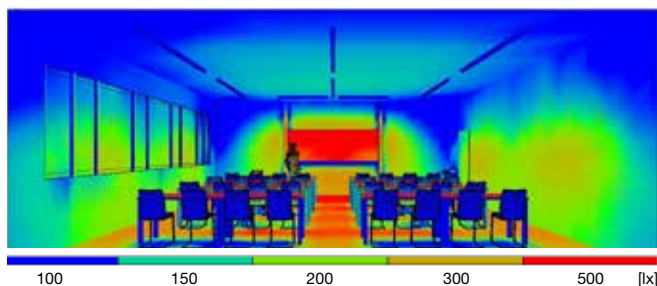
siteco

Licht für Büros und Seminarräume

Die Silica® bietet mit $UGR \leq 19$ eine optimale Entblendung und besten Sehkomfort an Bildschirmarbeitsplätzen. Mit einem indirekten Lichtanteil als Pendelleuchte wird dieser Effekt zusätzlich gesteigert. Die Decke reflektiert das nach oben abgegebene Licht zurück. Der Raum wirkt dadurch hell und angenehm beleuchtet, das Licht ist blendfrei. Die hocheffiziente Lichttechnik mit bis zu 164 lm/W, sorgt darüber hinaus für sehr geringe Energieverbrauchswerte.

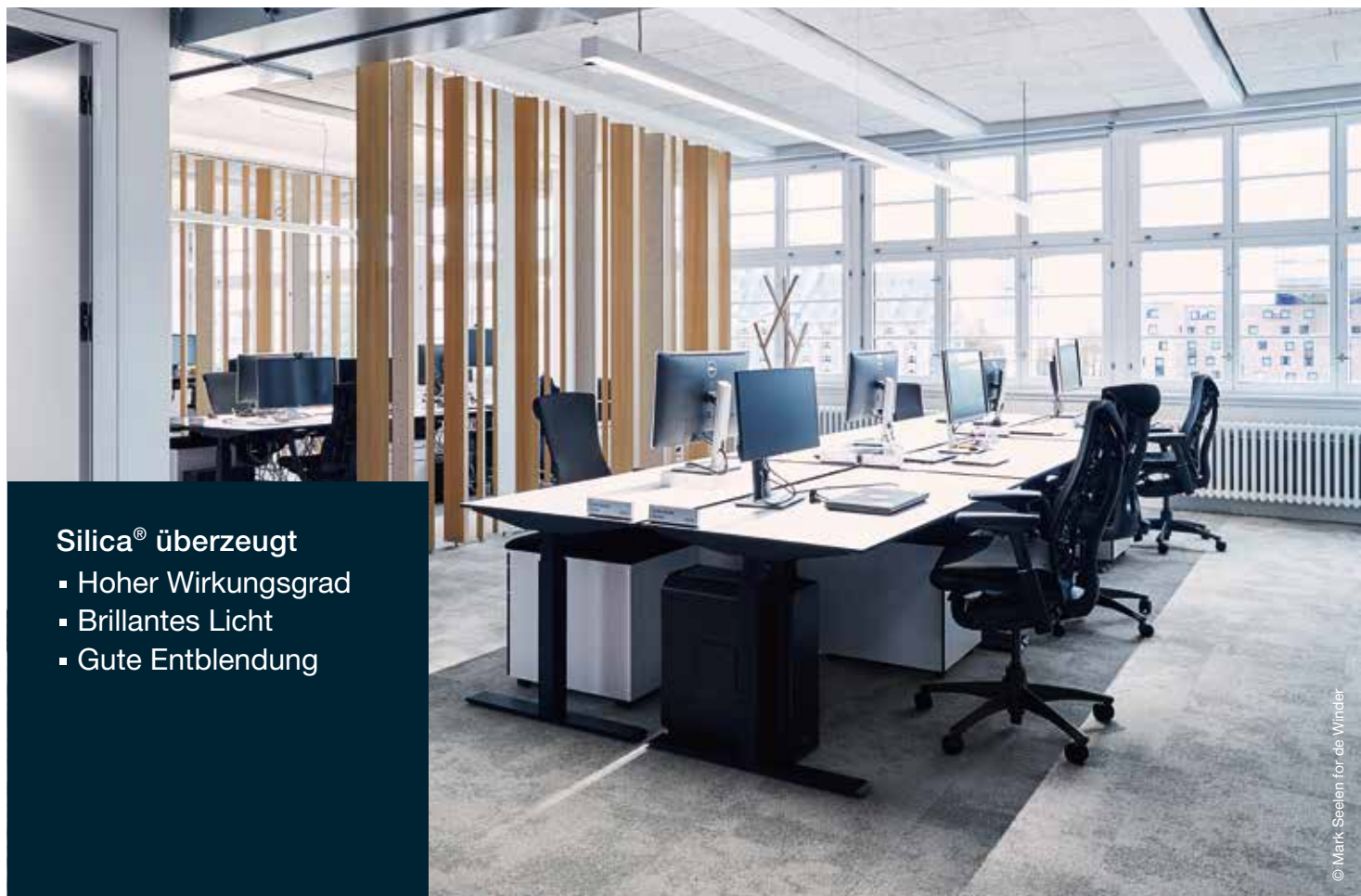
Auf einen Blick

- Optimal entblendet: $UGR \leq 19$
- Verschiedene Lichtverteilungen:
 - symmetrisch für Bildschirmarbeitsplätze und mehr
 - asymmetrisch für Wand- und Tafelbeleuchtung (Anbau-/Einbauvariante)
- In der Pendelvariante mit indirektem Lichtanteil
- Integration in Gebäudesteuerung und Licht Management Systeme durch DALI-Funktionalität



Simply class

Mit einer optimalen Entblendung und zwei Lichtverteilungen, überzeugt die Silica® auch bei der Beleuchtung von Klassenzimmern.



Silica® überzeugt

- Hoher Wirkungsgrad
- Brillantes Licht
- Gute Entblendung

Mit Licht gestalten

Überzeugendes Design und innovative Lichttechnik: Silica® steht für flexible Beleuchtungslösungen in architektonischen Umgebungen. Mit ihr setzen Sie Licht als besonderes gestalterisches Element ein. Die hocheffiziente Lichttechnik beleuchtet nicht nur Bildschirmarbeitsplätze optimal, sie sorgt durch die leicht satinierte Abdeckung für weiches Licht und eine angenehme Raumatmosphäre. Dank der individuellen Konfigurierbarkeit können große Teile eines Gebäudes mit einer Beleuchtungslösung einheitlich und effizient ausgestattet werden. Silica® – mit Licht gestalten.

Auf einen Blick

- Lichtlinienleuchte in zwei Längen: 1.440 und 2.880 mm
- Einbau-, Anbau- und abgependelte Montage
- Symmetrische und asymmetrische Lichtverteilung
- Direktes und indirektes Licht
- Kompakte Gehäuseform: 64 x 64 mm
- Optische Abdeckungen: satiniert ($UGR \leq 19$) und opal-homogen ($UGR \leq 25$)



Silica® bietet maximale Flexibilität:

Mit ihr beleuchten Sie Büros, Foyers, Korridore und repräsentative Bereiche normgerecht und elegant.



Hocheffiziente Lichttechnik

Rundum flexibel

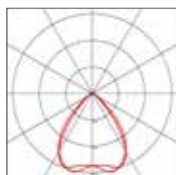
Dank des hohen Lichtstroms und der Variantenvielfalt lässt sich die Silica® in verschiedenen Applikationen einsetzen. Mit einer satinierten optischen Abdeckung mit $UGR \leq 19$ beleuchtet sie Arbeitsplätze und mit einer opal-homogenen Abdeckung mit $UGR \leq 25$ Bereiche wie Foyers und Flure optimal.

Flexibel sind auch die verfügbaren Lichtverteilungen: Das Hybrid-Optiksystem aus Linearlinse und Mikroreflektorik ist mit symmetrischer Lichtverteilung und als Wallwasher erhältlich. Als Pendelleuchte steht sie mit indirektem Lichtanteil zur Verfügung. Damit ist die Silica® für viele Raumbereiche eines Gebäudes geeignet.

Lichtverteilungen

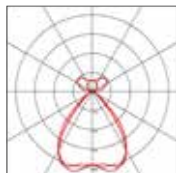
Direkt

4.000 K ($UGR \leq 19$)
4.510 lm / 28 W (1.440 mm)
9.910 lm / 60 W (2.880 mm)



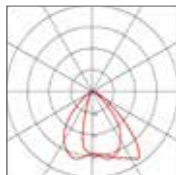
Direkt und indirekt

4.000 K ($UGR \leq 19$)
6.440 lm / 43 W (1.440 mm)
14.160 lm / 93 W (2.880 mm)



Direkt asymmetrisch

4.000 K
4.290 lm / 28 W (1.440 mm)



Farben



weiß
(pulverbeschichtet)



eloxiertes
Aluminium

Bauform

Verschiebbare Montageklammer

LED-Modul indirekt

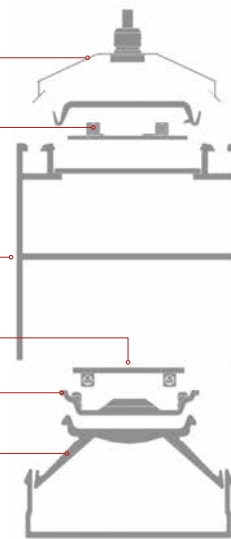
Aluminiumprofil

LED-Modul direkt

Mikroreflektorik

Linearlinse

Optische Abdeckung



Verfügbare Längen



1.440 mm



2.880 mm

Individualisierungsoptionen: z.B. weitere Längen, auf Anfrage.



Auf einen Blick

- Bemessungslebensdauer: 50.000 h (L85/B50)
- Effizienz: bis zu 164 lm/W
- EVG im Gehäuse integriert
- Hoher Lichtstrom bei normgerechter Entblendung



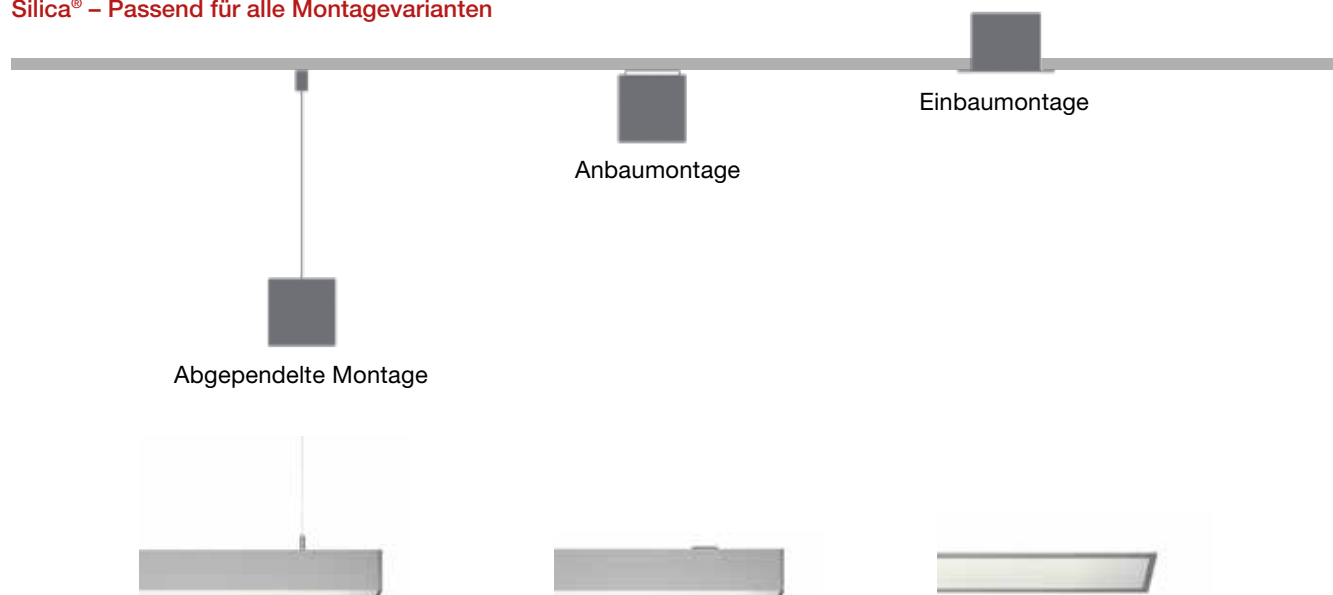
Licht für Eingangsbereiche, Flure und mehr

Sie möchten Gebäude rundum stimmig beleuchten? Mit ihrem geradlinigen kompakten Design fügt sich die Silica® in das architektonische Umfeld elegant ein. Für eine gleichmäßige und angenehm helle Beleuchtung von Bereichen ohne Bildschirmarbeitsplatz erhalten Sie die Silica® mit einer opalen Abdeckung in $UGR \leq 25$.

Schnell und einfach montiert:

- **Clip-In Halterung:** einfaches Einschnappen durch zuvor montierte Befestigungsklammern an der Decke
- **Verschiebbare Befestigungspunkte:** flexible Anpassung von Montage- und Abhängepunkten an bauseitige Gegebenheiten

Silica® – Passend für alle Montagevarianten



Vertrieb Deutschland

Hannover

Brüsseler Straße 3a
30539 Hannover
Tel +49 511 874152-3
Fax +49 511 874152-40
Mail: hannover@siteco.de

Lünen

An der Wethmarheide 34
44536 Lünen
Tel +49 2306 2004-0
Fax +49 2306 2004-20
Mail: ruhr@siteco.de

Frankfurt

Solmsstraße 2, Gebäude A/B
60486 Frankfurt/Main
Tel +49 69 970974-0
Fax +49 69 970974-11
Mail: frankfurt-main@siteco.de

Berlin

Nonnendammallee 44
13629 Berlin
Tel +49 30 355309-0
Fax +49 30 355309-20
Mail: berlin@siteco.de

Leipzig

Fuggerstraße 1a
04158 Leipzig
Tel +49 341 52677-0
Fax +49 341 52677-20
Mail: leipzig@siteco.de

München

Tegernseer Landstraße 159
81539 München
Tel +49 (0) 89 64 91 36 0
Fax +49 (0) 89 64 91 36 50
Mail: muenchen@siteco.de

Nürnberg

Allersberger Straße 185
90461 Nürnberg
Tel +49 911 94178-0
Fax +49 911 94178-31
Mail: nuernberg@siteco.de

Stuttgart

Rutesheimer Straße 24
70499 Stuttgart
Tel +49 711 880237-0
Fax +49 711 880237-30
Mail: stuttgart@siteco.de

Mannheim

Joseph-Meyer-Straße 13-15
68167 Mannheim
Tel +49 621 39701-0
Fax +49 621 39701-30
Mail: mannheim@siteco.de

Vertriebszentrale Österreich

Siteco Österreich GmbH
Leonard-Bernstein-Straße 10
1220 Wien
Tel +43 1 25024-0
Fax +43 1 25024-255
Mail: info@siteco.at
www.siteco.at

Vertriebsbüros Österreich

Graz

Haushamer Straße 2
8054 Graz-Seiersberg
Tel +43 316 284503
Fax +43 316 284503-90
Mail: graz@siteco.at

Innsbruck

Tiergartenstraße 37
6023 Innsbruck
Tel +43 512 3943-43
Fax +43 512 3943-45
Mail: innsbruck@siteco.at

Klagenfurt

Spitalbergweg 20
9020 Klagenfurt
Tel +43 463 48188-0
Fax +43 463 48188-05
Mail: klagenfurt@siteco.at

Linz

Pillweinstraße 30
4020 Linz
Tel +43 732 607080
Fax +43 732 606040
Mail: linz@siteco.at

Salzburg

Alte Aigner-Straße 41
5026 Salzburg
Tel +43 662 625802
Fax +43 662 625802-22
Mail: salzburg@siteco.at

Vertriebszentrale Schweiz

Siteco Switzerland AG
Zürcherstrasse 46
8400 Winterthur
Tel +41 52 557 22 22
Mail: contact-ch@siteco.com

Siteco GmbH

Georg-Simon-Ohm-Straße 50
83301 Traunreut, Deutschland
Tel +49 8669 33-0
Fax +49 8669 33-397

www.siteco.com

Customer Service

Tel +49 8669 33-844

The Siteco logo consists of the word "siteco" in a lowercase, sans-serif font. A small red dot is positioned above the letter "i".