



Highbay 11

- Langlebig und zuverlässig mit bis zu 100.000 Stunden Lebensdauer
- Sehr robust mit Schutzart IP65 und Schlagfestigkeit IK08 mit Zubehör sowie Widerstandsfähigkeit gegenüber Umgebungstemperaturen von bis zu 70°C

- Hoher Sehkomfort dank sehr guter Entblendung mit bis zu UGR < 22
- Hocheffizientes linsenbasiertes Optiksistem mit leistungsstrahlen LEDs und bis zu 177 lm/w

- Bereit für ein breites Einsatzspektrum durch verschiedene Baugrößen mit Lumenpaketen bis 64.000 lm, unterschiedlichen Lichtverteilungen und Montagemöglichkeiten

Highbay Leuchtenfamilie

Ein neues Zeitalter der Hallenbeleuchtung

Komplex ist okay. Kompliziert nicht.



Ob funktionale Beleuchtung oder komplexe Lichtlösungen – jedes Projekt ist individuell und abhängig von den gewünschten Funktionalitäten, den vorliegenden Rahmenbedingungen sowie den architektonischen Ansprüchen.

SITECO unterstützt Sie dabei, diese Parameter zu definieren und in ein Gesamtkonzept zu überführen: Vom Lichtaudit über die Planung und Installation bis zur Wartung und Instandhaltung. Dabei bieten wir Ihnen gerne individuelle Finanzierungsösungen.

SITECO ist Ihr Partner für schlüsselfertige Lösungen.

Kontakt.

SITECO GmbH

Georg-Simon-Ohm-Str. 50
83301 Traunreut, Deutschland
Tel. +49 8669 330
info@siteco.de

Technischer Support

Tel. +49 8669 338 44
technicalsupport@siteco.de

Bemessungslebensdauer	50.000 h / L80 bei 25° C
Effizienz	130 / 140 lm / W
Lumenpakete	14.000 – 26.000 lm
Temperaturbereich	-30° C bis +45° C
Farbtemperaturen	4000 K
Lichtverteilungen	tief, breit
Farbwiedergabe	CRI80
Entblendung	UGR < 25 / 28
Schutzart/Schlagfestigkeit	IP65 / IK08
Zertifizierung	CE
Steuerungsoptionen	DALI
Zubehör	Reflektoren / Montage
Garantie	5 Jahre

Bemessungslebensdauer	50.000 h / L80 bei 25° C
Effizienz	130 lm / W
Lumenpakete	15.000 lm ... 28.000 lm
Temperaturbereich	-30° C bis +50° C
Farbtemperaturen	4000 K
Lichtverteilungen	medium / breit
Farbwiedergabe	CRI80
Entblendung	UGR < 25 / 28
Schutzart/Schlagfestigkeit	IP65 / IK08
Zertifizierung	CE
Steuerungsoptionen	ON / OFF
Zubehör	Reflektoren / Montage
Garantie	5 Jahre

Bemessungslebensdauer	50.000 h / L70 bei 25° C
Effizienz	135 lm / W
Lumenpakete	10.500 lm ... 22.300 lm
Temperaturbereich	-20° C bis +40° C
Farbtemperaturen	4000 K
Lichtverteilungen	breit
Farbwiedergabe	CRI80
Entblendung	UGR < 28
Schutzart/Schlagfestigkeit	IP65 / IK06
Zertifizierung	CE
Steuerungsoptionen	ON / OFF
Zubehör	Montage
Garantie	3 Jahre

Highbay 30

Effizient, solide & intelligent steuerbar.

Das Universaltalent
für Hallenbeleuchtung.

Compact Highbay

Einfach gut.

Für typische Anforderungen
in Industrie und Logistik.

Highbay 41

Robust und praktisch

Für einfachste
Standardanwendungen.



Highbay Leuchtenfamilie

Bemessungslebensdauer	△ 70.000 h / L85 bei T _{max} ; ≥ 100.000 / L85 bei 25° C
Effizienz	bis zu 177 lm / W
Lumenpakete	10.000 lm bis 64.000 lm
Temperaturbereich	-35° C bis 70° C
Farbtemperaturen	4.000 / (3.000 K / 5.000 K / 6.500 K)
Lichtverteilungen	tief / breit / elliptisch
Farbwiedergabe	CRI80
Entblendung	UGR < 22
Schutzart/Schlagfestigkeit	IP65 / IK08
Zertifizierung	ENEC
Steuerungsoptionen	DALI 2
Sensorik	Tageslicht / Bewegung (HF / IR)
besondere Features	chemische Beständigkeit / IFS
Zubehör	Optiken / Schutzgläser / Montage
Garantie	5 Jahre



Highbay 11

**Das absolute Topmodell
der Hallenleuchten.**

Für höchste Anforderungen.

Bemessungslebensdauer	50.000 h / L85 bei T _{max}
Effizienz	bis zu 161 lm / W
Lumenpakete	13.800 lm bis 27.600 lm
Temperaturbereich	-25° C bis +45° C
Farbtemperaturen	4.000 K
Lichtverteilungen	tief / breit
Farbwiedergabe	CRI80
Entblendung	UGR < 22
Schutzart / Schlagfestigkeit	IP65 / IK08 mit Zubehör
Zertifizierung	ENEC
Steuerungsoptionen	DALI 2
Sensorik	Tageslicht / Bewegung (HF / IR)
besondere Features	BWS / IFS
Zubehör	Optiken / Schutzgläser / Montage
Garantie	5 Jahre

NEU

Highbay 21

**Zuverlässige Technik
Made in Germany.**

Für hohe Anforderungen
in Industrie und Logistik.

Highbay 11

Leuchten

Bestückung	Farbtemperatur K	Farbwiedergabe CRI	Nettolichtstrom lm	Anschlussleistung W	Lichtausbeute lm / W	Steuerung	ta	Gewicht kg
1 x 2 x LED	4.000	> 80	9.790	56	176	DALI	-35 ... +70°C	4,3
1 x 2 x LED	4.000	> 80	14.060	81	173	DALI	-35 ... +55°C	4,3
1 x 2 x LED	4.000	> 80	10.020	56	180	DALI	-35 ... +70°C	4,3
1 x 2 x LED	4.000	> 80	14.400	81	177	DALI	-35 ... +55°C	4,3
1 x 2 x LED	4.000	> 80	14.400	81	177	DALI	-35 ... +55°C	4,3
1 x 2 x LED	4.000	> 80	16.000	90	177	DALI	-35 ... +45°C	3,5
1 x 2 x LED	4.000	> 80	16.000	90	177	DALI	-35 ... +45°C	3,5
2 x 2 x LED	4.000	> 80	19.570	111	176	DALI (2 Adressen)	-35 ... +70°C	8,8
2 x 2 x LED	4.000	> 80	28.120	162	173	DALI (2 Adressen)	-35 ... +55°C	8,8
2 x 2 x LED	4.000	> 80	32.370	190	171	DALI (2 Adressen)	-35 ... +45°C	8,8
2 x 2 x LED	4.000	> 80	20.050	111	180	DALI (2 Adressen)	-35 ... +70°C	8,8
2 x 2 x LED	4.000	> 80	28.800	162	177	DALI (2 Adressen)	-35 ... +55°C	8,8
2 x 2 x LED	4.000	> 80	33.150	190	175	DALI (2 Adressen)	-35 ... +45°C	8,8
2 x 2 x LED	4.000	> 80	28.800	162	177	DALI (2 Adressen)	-35 ... +55°C	8,8
2 x 2 x LED	4.000	> 80	32.370	183	177	DALI (2 Adressen)	-35 ... +45°C	6,5
2 x 2 x LED	4.000	> 80	33.150	187	177	DALI (2 Adressen)	-35 ... +45°C	6,5
3 x 2 x LED	4.000	> 80	48.560	284	171	DALI (3 Adressen)	-35 ... +45°C	13,3

Highbay 21

Leuchten

Bestückung	Farbtemperatur K	Farbwiedergabe CRI	Nettolichtstrom lm	Anschlussleistung W	Lichtausbeute lm / W	Steuerung	ta	Gewicht kg
1 x 2 LED	4.000	> 80	13.470	85	158	DALI	-25 ... +45°C	4,3
1 x 2 LED	4.000	> 80	13.800	86	161	DALI	-25 ... +45°C	4,3
2 x 2 LED	4.000	> 80	26.940	171	157	DALI (2 Adressen)	-25 ... +45°C	8,8
2 x 2 LED	4.000	> 80	27.600	171	161	DALI (2 Adressen)	-25 ... +45°C	8,8
2 x 2 LED	6.500	> 80	26.640	171	156	DALI (2 Adressen)	-25 ... +45°C	8,8
1 x 2 LED	4.000	> 80	13.800	86	161	DALI	-25 ... +45°C	5,1
2 x 2 LED	4.000	> 80	27.600	171	161	DALI (2 Adressen)	-25 ... +45°C	11,5
2 x 2 LED	4.000	> 80	27.600	171	161	DALI (2 Adressen)	-25 ... +40°C	6,5
2 x 2 LED	4.000	> 80	26.940	171	157	DALI (2 Adressen)	-25 ... +40°C	6,5

Highbay 30

Leuchten

Bestückung	Farbtemperatur K	Farbwiedergabe CRI	Nettolichtstrom lm	Anschlussleistung W	Lichtausbeute lm / W	Steuerung	ta	Gewicht kg
LED	4.000	> 80	14.000	100	140	DALI	-30 ... +50°C	2,8
LED	4.000	> 80	14.000	100	140	DALI	-30 ... +50°C	2,8
LED	4.000	> 80	26.000	200	130	DALI	-30 ... +50°C	4
LED	4.000	> 80	26.000	200	130	DALI	-30 ... +50°C	4

Optik	Bestell-Nr.
eng strahlend	51HL61D14DCA
eng strahlend	51HLA1D14FCA
breit strahlend	51HL62D14DCA
breit strahlend	51HLA2D14FCA
breit strahlend (Notlichtvarianten)	51HLA2D14FCAD
eng strahlend (für Licross Tragschiene)	51HLA1D14GLA
breit strahlend (für Licross Tragschiene)	51HLA2D14GLA
eng strahlend	51HL61D24HCA
eng strahlend	51HLA1D24MCA
eng strahlend	51HLA1D24NCA
breit strahlend	51HL62D24HCA
breit strahlend	51HLA2D24MCA
breit strahlend	51HLA2D24NCA
breit strahlend (Notlichtvarianten)	51HLA2D24MCAD
eng strahlend (für Licross Tragschiene)	51HLA1D24NLA
breit strahlend (für Licross Tragschiene)	51HLA2D24NLA
eng strahlend	51HLA1D34SCA

Zubehör

Bezeichnung	VPE	Gewicht kg	Bestell-Nr.
Abdeckung, elliptisch strahlend, PC, UV-stabilisiert, L = 313 mm, B = 174 mm	2 Stk.	0,5	59HL91003
Abdeckung, streuend, PC, UV-stabilisiert, L = 313 mm, B = 174 mm	2 Stk.	0,5	59HL91004
Abdeckung, Glas, L = 313 mm, B = 174 mm	2 Stk.	0,6	59HL91001
Abdeckung, PC, UV-stabilisiert, L = 313 mm, B = 174 mm	2 Stk.	0,5	59HL91002
4-fach-Kettenabhängung, Stahl, verzinkt	1 Stk.	0,5	59HL92001
2-fach-Kettenabhängung, Stahl, verzinkt	2 Stk.	0,5	59HL92002
Knotenkette, Stahl, verzinkt	lfm	0,1	5LY9001
4-fach-Seilabhängung, Stahl, verzinkt	1 Stk.	0,5	59HL92004
2-fach-Seilabhängung, Stahl, verzinkt	2 Stk.	0,2	59HL92005
Deckenmontagebügel, Stahl, verzinkt, Abhängöhe 160 mm	2 Stk.	1	59HL92006
Leuchten-Verbinder, Stahl, verzinkt	2 Stk.	1,7	59HL92007
Sockelmodul, Master, weiß	1 Stk.	0,4	59HL94001
Sockelmodul, Slave, weiß	1 Stk.	0,4	59HL94002

Optik	Bestell-Nr.
engstrahlend	51HLA1D14FCB
breit	51HLA2D14FCB
engstrahlend	51HLA1D24MCB
breitstrahlend	51HLA2D24MCB
breitstrahlend	51HLA2D26MCB
breit (Ballwurfsicher)	51HLASD14FGB
breit (Ballwurfsicher)	51HLASD24MGB
breitstrahlend (für Licross Tragschiene)	51HLA2D24MLB
engstrahlend (für Licross Tragschiene)	51HLA1D24MLB

Zubehör

Bezeichnung	VPE	Gewicht kg	Bestell-Nr.
Abdeckung, elliptisch strahlend, PC, UV-stabilisiert, L = 313 mm, B = 174 mm	2 Stk.	0,5	59HL91003
Abdeckung, streuend, PC, UV-stabilisiert, L = 313 mm, B = 174 mm	2 Stk.	0,5	59HL91004
Abdeckung, Glas, L = 313 mm, B = 174 mm	2 Stk.	0,6	59HL91001
Abdeckung, PC, UV-stabilisiert, L = 313 mm, B = 174 mm	2 Stk.	0,5	59HL91002
4-fach-Kettenabhängung, Stahl, verzinkt	1 Stk.	0,5	59HL92001
2-fach-Kettenabhängung, Stahl, verzinkt	2 Stk.	0,5	59HL92002
Knotenkette, Stahl, verzinkt	lfm	0,1	5LY9001
4-fach-Seilabhängung, Stahl, verzinkt	1 Stk.	0,5	59HL92004
2-fach-Seilabhängung, Stahl, verzinkt	2 Stk.	0,2	59HL92005
Deckenmontagebügel, Stahl, verzinkt, Abhängöhe 160 mm	2 Stk.	1	59HL92006
Leuchten-Verbinder, Stahl, verzinkt	2 Stk.	1,7	59HL92007
Sockelmodul, Master, weiß	1 Stk.	0,4	59HL94001
Sockelmodul, Slave, weiß	1 Stk.	0,4	59HL94002

Optik	Bestell-Nr.
eng strahlend	5NX321D1C0H
breit strahlend	5NX322D1C0H
eng strahlend	5NX321D1C0P
eng strahlend	5NX322D1C0P

Zubehör

Bezeichnung	VPE	Gewicht kg	Bestell-Nr.
Tragbügel, klein	1 Stk.	0,7	5NX30010
Tragbügel, groß	1 Stk.	1,1	5NX30011
Reflektor Alu, klein	1 Stk.	0,8	5NX3001RAH
Reflektor Alu, groß	1 Stk.	1,0	5NX3001RAP

Compact Highbay

Leuchten

Bestückung	Farbtemperatur K	Farbwiedergabe CRI	Nettolichtstrom lm	Anschlussleistung W	Lichtausbeute lm / W	Steuerung	Gewicht kg	Optik	Bestell-Nr.
LED	4.000	> 80	15.000	115	130	ON / OFF	4,3	eng strahlend	5NX32171B0H
LED	4.000	> 80	28.600	220	130	ON / OFF	6,6	eng strahlend	5NX32171B0P
LED	4.000	> 80	15.000	115	130	ON / OFF	4,3	breit strahlend	5NX32271B0H
LED	4.000	> 80	28.600	220	130	ON / OFF	6,6	breit strahlend	5NX32271B0P

Zubehör

Bezeichnung	VPE	Gewicht kg	Bestell-Nr.
Systemverbindung: Stecker / Buchse, IP65, 3polig, max. 2,5 mm ²	1 Stk.	0,1	5NX30003
Systemverbindung: Stecker / Buchse, IP65, 5polig, max. 2,5 mm ²	1 Stk.	0,1	5NX30005
Tragbügel, 218 mm	1 Stk.	1	5NX30007
Tragbügel, 253 mm	1 Stk.	1	5NX30008
Reflektor, ø = 572 mm, PMMA	1 Stk.	0,8	5NX3000RPH
Reflektor, ø = 572 mm, PMMA	1 Stk.	0,8	5NX3000RPP
Reflektor, ø = 460 mm, Aluminium	1 Stk.	0,5	5NX3000RAH
Reflektor, ø = 600 mm, Aluminium	1 Stk.	0,7	5NX3000RAP

Highbay 41

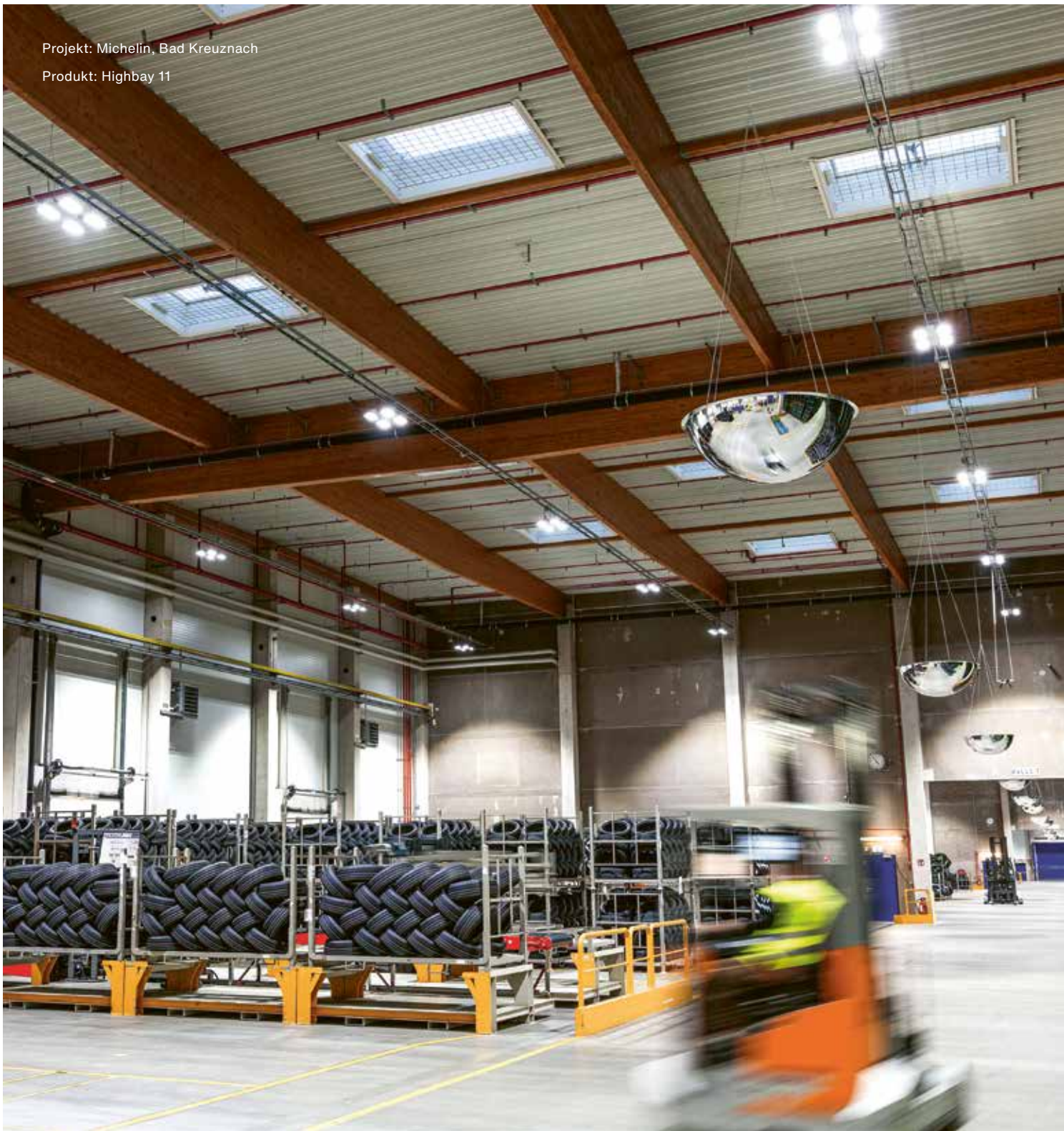
Leuchten

Bestückung	Farbtemperatur K	Farbwiedergabe CRI	Nettolichtstrom lm	Anschlussleistung W	Lichtausbeute lm / W	Steuerung	D mm	Gewicht kg	Bestell-Nr.
LED	4.000	> 80	10.500	80	131	ON / OFF	260	2,5	5NJ22271B0G2
LED	4.000	> 80	22.300	165	135	ON / OFF	400	3,8	5NJ22271B0L2

Zubehör

Bezeichnung	VPE	Gewicht kg	Bestell-Nr.
Tragbügel, 266 mm	1 Stk.	0,7	5NJ20003
Tragbügel, 414 mm	1 Stk.	1,1	5NJ20004
Knotenkette, Stahl, verzinkt	1fm	0,1	5LY9001

Projekt: Michelin, Bad Kreuznach
Produkt: Highbay 11



**Wir übernehmen Verantwortung
für Ihr Licht – Lichttechnologie
designed and engineered in Germany.**

www.siteco.de