



© Mark Seelen for de Winder

# Silica®

Das flexible Linearsystem für dezentes Lichtdesign  
in der Office-Beleuchtung.

[www.siteco.com](http://www.siteco.com)

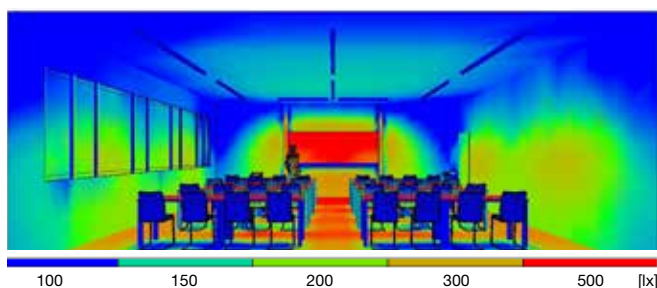
**siteco**

# Licht für Büros und Seminarräume

Die Silica® bietet mit  $UGR \leq 19$  eine optimale Entblendung und besten Sehkomfort an Bildschirmarbeitsplätzen. Mit einem indirekten Lichtanteil als Pendelleuchte wird dieser Effekt zusätzlich gesteigert. Die Decke reflektiert das nach oben abgegebene Licht zurück. Der Raum wirkt dadurch hell und angenehm beleuchtet, das Licht ist blendfrei. Die hocheffiziente Lichttechnik mit bis zu 164 lm/W, sorgt darüber hinaus für sehr geringe Energieverbrauchswerte.

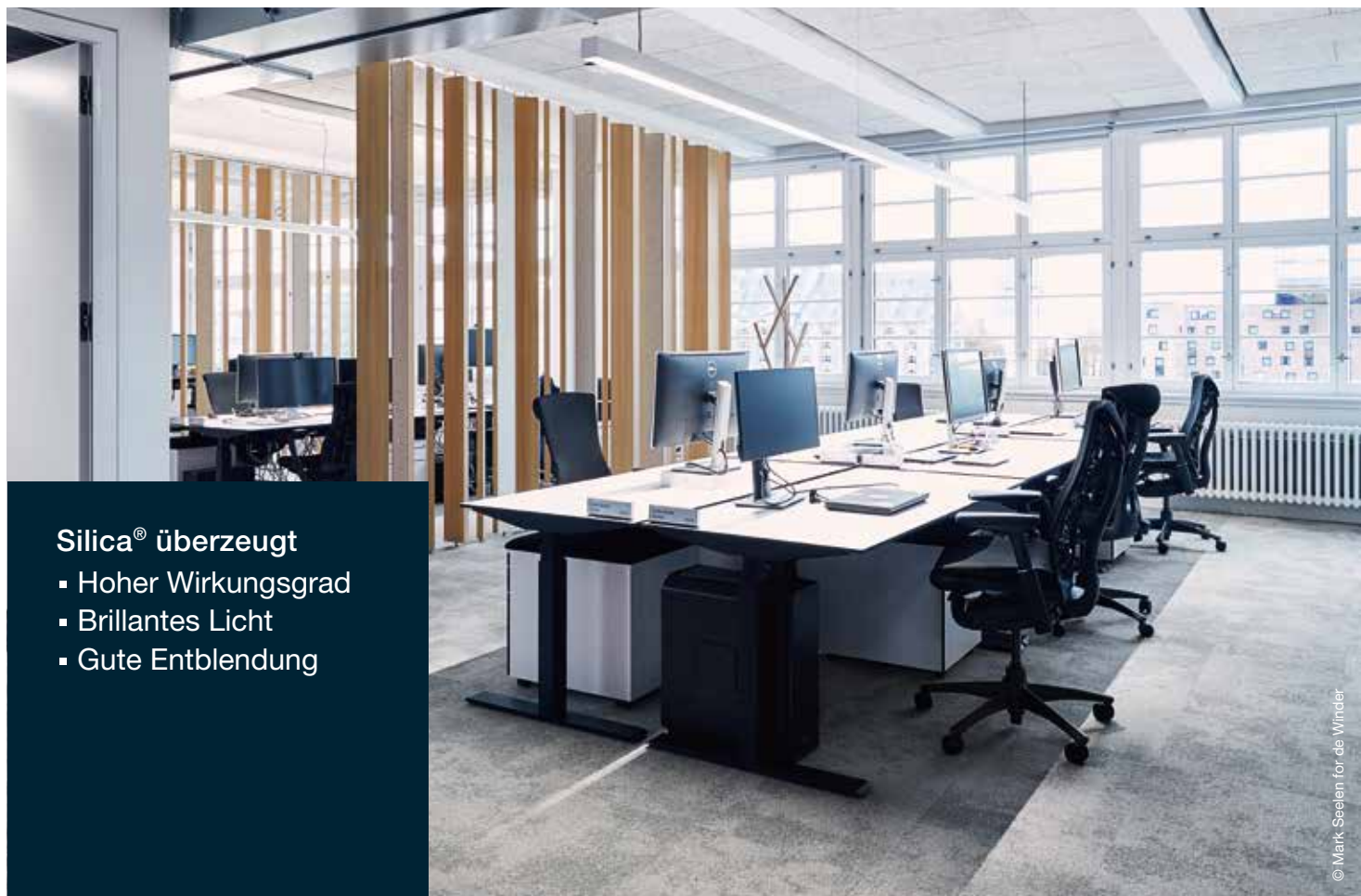
## Auf einen Blick

- Optimal entblendet:  $UGR \leq 19$
- Verschiedene Lichtverteilungen:
  - symmetrisch für Bildschirmarbeitsplätze und mehr
  - asymmetrisch für Wand- und Tafelbeleuchtung (Anbau-/Einbauvariante)
- In der Pendelvariante mit indirektem Lichtanteil
- Integration in Gebäudesteuerung und Licht Management Systeme durch DALI-Funktionalität



## Simply class

Mit einer optimalen Entblendung und zwei Lichtverteilungen, überzeugt die Silica® auch bei der Beleuchtung von Klassenzimmern.



## Silica® überzeugt

- Hoher Wirkungsgrad
- Brillantes Licht
- Gute Entblendung

# Mit Licht gestalten

Überzeugendes Design und innovative Lichttechnik: Silica® steht für flexible Beleuchtungslösungen in architektonischen Umgebungen. Mit ihr setzen Sie Licht als besonderes gestalterisches Element ein. Die hocheffiziente Lichttechnik beleuchtet nicht nur Bildschirmarbeitsplätze optimal, sie sorgt durch die leicht satinierte Abdeckung für weiches Licht und eine angenehme Raumatmosphäre. Dank der individuellen Konfigurierbarkeit können große Teile eines Gebäudes mit einer Beleuchtungslösung einheitlich und effizient ausgestattet werden. Silica® – mit Licht gestalten.

## Auf einen Blick

- Lichtlinienleuchte in zwei Längen: 1.440 und 2.880 mm
- Einbau-, Anbau- und abgependelte Montage
- Symmetrische und asymmetrische Lichtverteilung
- Direktes und indirektes Licht
- Kompakte Gehäuseform: 64 x 64 mm
- Optische Abdeckungen: satiniert ( $UGR \leq 19$ ) und opal-homogen ( $UGR \leq 25$ )



## Silica® bietet maximale Flexibilität:

Mit ihr beleuchten Sie Büros, Foyers, Korridore und repräsentative Bereiche normgerecht und elegant.



# Hocheffiziente Lichttechnik

## Rundum flexibel

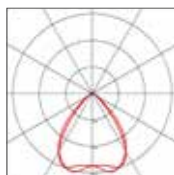
Dank des hohen Lichtstroms und der Variantenvielfalt lässt sich die Silica® in verschiedenen Applikationen einsetzen. Mit einer satinierten optischen Abdeckung mit  $UGR \leq 19$  beleuchtet sie Arbeitsplätze und mit einer opal-homogenen Abdeckung mit  $UGR \leq 25$  Bereiche wie Foyers und Flure optimal.

Flexibel sind auch die verfügbaren Lichtverteilungen: Das Hybrid-Optiksystem aus Linearlinse und Mikroreflektorik ist mit symmetrischer Lichtverteilung und als Wallwasher erhältlich. Als Pendelleuchte steht sie mit indirektem Lichtanteil zur Verfügung. Damit ist die Silica® für viele Raumbereiche eines Gebäudes geeignet.

## Lichtverteilungen

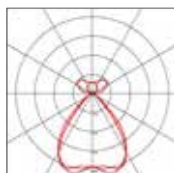
### Direkt

4.000 K ( $UGR \leq 19$ )  
4.510 lm / 28 W (1.440 mm)  
9.910 lm / 60 W (2.880 mm)



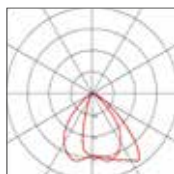
### Direkt und indirekt

4.000 K ( $UGR \leq 19$ )  
6.440 lm / 43 W (1.440 mm)  
14.160 lm / 93 W (2.880 mm)



### Direkt asymmetrisch

4.000 K  
4.290 lm / 28 W (1.440 mm)



## Farben



weiß  
(pulverbeschichtet)



eloxiertes  
Aluminium

## Bauform

Verschiebbare Montageklammer

LED-Modul indirekt

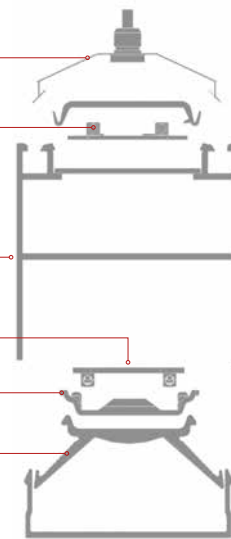
Aluminiumprofil

LED-Modul direkt

Mikroreflektorik

Linearlinse

Optische Abdeckung



## Verfügbare Längen



1.440 mm



2.880 mm

**Individualisierungsoptionen:** z.B. weitere Längen, auf Anfrage.



## Auf einen Blick

- Bemessungslebensdauer: 50.000 h (L85/B50)
- Effizienz: bis zu 164 lm/W
- EVG im Gehäuse integriert
- Hoher Lichtstrom bei normgerechter Entblendung



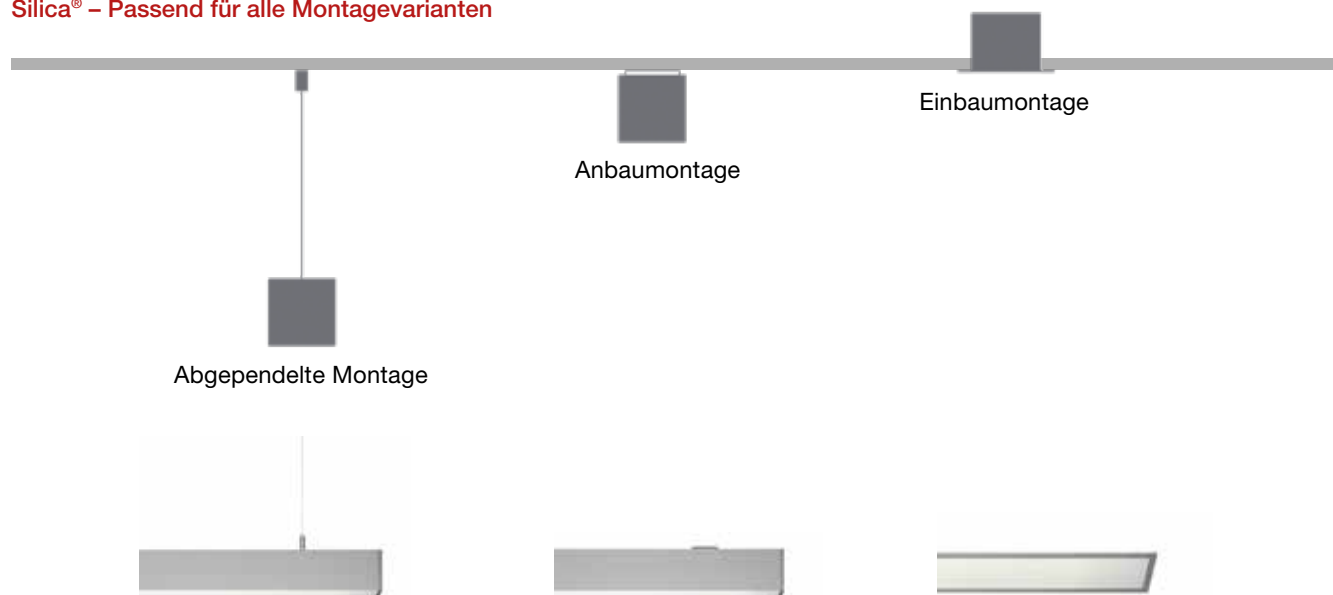
## Licht für Eingangsbereiche, Flure und mehr

Sie möchten Gebäude rundum stimmig beleuchten? Mit ihrem geradlinigen kompakten Design fügt sich die Silica® in das architektonische Umfeld elegant ein. Für eine gleichmäßige und angenehm helle Beleuchtung von Bereichen ohne Bildschirmarbeitsplatz erhalten Sie die Silica® mit einer opalen Abdeckung in  $UGR \leq 25$ .

### Schnell und einfach montiert:

- **Clip-In Halterung:** einfaches Einschnappen durch zuvor montierte Befestigungsklammern an der Decke
- **Verschiebbare Befestigungspunkte:** flexible Anpassung von Montage- und Abhängepunkten an bauseitige Gegebenheiten

### Silica® – Passend für alle Montagevarianten



**Vertrieb Deutschland**

**Hamburg**

Essener Straße 4, Valvo Park,  
Gebäude D2 / 2.OG  
22419 Hamburg  
Tel +49 40 537120-50  
Fax +49 40 537120-77  
Mail: hanse@siteco.de

**Hannover**

Brüsseler Straße 3a  
30539 Hannover  
Tel +49 511 874152-3  
Fax +49 511 874152-40  
Mail: hannover@siteco.de

**Lünen**

An der Wethmarheide 34  
44536 Lünen  
Tel +49 2306 2004-0  
Fax +49 2306 2004-20  
Mail: ruhr@siteco.de

**Frankfurt**

Solmsstraße 2, Gebäude A/B  
60486 Frankfurt/Main  
Tel +49 69 970974-0  
Fax +49 69 970974-11  
Mail: frankfurt-main@siteco.de

**Berlin**

Nonnendammallee 44  
13629 Berlin  
Tel +49 30 355309-0  
Fax +49 30 355309-20  
Mail: berlin@siteco.de

**Leipzig**

Fuggerstraße 1a  
04158 Leipzig  
Tel +49 341 52677-0  
Fax +49 341 52677-20  
Mail: leipzig@siteco.de

**München**

Tegernseer Landstraße 158  
81539 München  
Tel +49 (0) 89 64 91 36 0  
Fax +49 (0) 89 64 91 36 50  
Mail: muenchen@siteco.de

**Nürnberg**

Allersberger Straße 185  
90461 Nürnberg  
Tel +49 911 94178-0  
Fax +49 911 94178-31  
Mail: nuernberg@siteco.de

**Stuttgart/Mannheim**

Rutesheimer Straße 24  
70499 Stuttgart  
Tel +49 711 880237-0  
Fax +49 711 880237-30  
Mail: stuttgart@siteco.de

**Joseph-Meyer-Straße 13-15**

68167 Mannheim  
Tel +49 621 39701-0  
Fax +49 621 39701-30  
Mail: mannheim@siteco.de

**Vertriebszentrale Österreich**

Siteco Österreich GmbH  
Leonard-Bernstein-Straße 10  
1220 Wien  
Tel +43 1 25024-0  
Fax +43 1 25024-255  
Mail: info@siteco.at  
www.osram.at/lis

**Vertriebsbüros Österreich**

**Graz**

Haushamer Straße 2  
8054 Graz-Seiersberg  
Tel +43 316 284503  
Fax +43 316 284503-90  
Mail: graz@siteco.at

**Innsbruck**

Tiergartenstraße 37  
6023 Innsbruck  
Tel +43 512 3943-43  
Fax +43 512 3943-45  
Mail: innsbruck@siteco.at

**Klagenfurt**

Spitalbergweg 20  
9020 Klagenfurt  
Tel +43 463 48188-0  
Fax +43 463 48188-05  
Mail: klagenfurt@siteco.at

**Linz**

Pillweinstraße 30  
4020 Linz  
Tel +43 732 607080  
Fax +43 732 606040  
Mail: linz@siteco.at

**Salzburg**

Alte Aigner-Straße 41  
5026 Salzburg  
Tel +43 662 625802  
Fax +43 662 625802-22  
Mail: salzburg@siteco.at

**Vertriebszentrale Schweiz**

Siteco Switzerland AG  
Zürcherstrasse 46  
8400 Winterthur  
Tel +41 52 557 22 22  
Mail: contact-ch@siteco.com

**Siteco Beleuchtungstechnik GmbH**

Georg-Simon-Ohm-Straße 50  
83301 Traunreut, Deutschland  
Tel +49 8669 33-0  
Fax +49 8669 33-397

[www.siteco.com](http://www.siteco.com)

**Customer Service**

Tel +49 8669 33-844

**siteco**