



SiCOMPACT[®] LED

Effiziente Beleuchtung für Flächen und Areale.

www.siteco.com

siteco



Elegant, handlich, unkompliziert

Industriell anmutendes Design trifft auf modernste Technik – das ist SiCOMPACT®. Die neue Flutterfamilie setzt neue Maßstäbe für eine Vielzahl von gebäudenahen Beleuchtungsaufgaben.

Dabei steht SiCOMPACT® für höchste Zuverlässigkeit, Robustheit, Montagefreundlichkeit und Qualität. Hochwertige Verarbeitung, modernste Lichttechnik und die hohe Schutzart IP66 machen die Flutterfamilie zur ersten Wahl bei Standardbeleuchtungsaufgaben im Außenbereich und stellt sich gleichermaßen als ökonomische, wartungsarme, energieeffiziente Lichtlösung dar.



Die Einsatzbereiche sind vielfältig: sowohl Bauwerke, Fassaden und Reklamewände als auch Nutzflächen oder Parkplätze können in das richtige Licht gesetzt werden. Ein robustes und schraubenloses Gehäuse aus Aluminium-Druckguss, eine UV-beständige Polyester Lackierung, eine Abdeckung aus Sicherheitsglas sowie ein spezielles Dichtungssystem („sealed for life“, IP66) halten Temperaturschwankungen, wechselnden Feuchtigkeitsverhältnissen und anspruchsvollen Umgebungsbedingungen problemlos stand.

Die Lichttechnik erzeugt eine asymmetrische Lichtverteilung auf der Nutzebene mit einer bis zu 5mal größeren Ausleuchtungsfläche. Dank vorinstalliertem Bügel und Anschlusskabel lassen sich die Flutter der SiCOMPACT® Familie schnell und einfach montieren und bieten damit die besten Voraussetzungen für den Ersatz konventioneller Scheinwerfer.

Das Multitalent in der Anwendung:

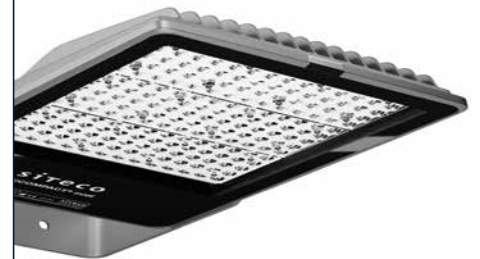
- Flächen und Areale in Handwerk und Handel
- Parkplätze
- Werksareale
- Fassaden- und Wandanstrahlung
- Anstrahlung von Werbetafeln



SiCOMPACT® micro



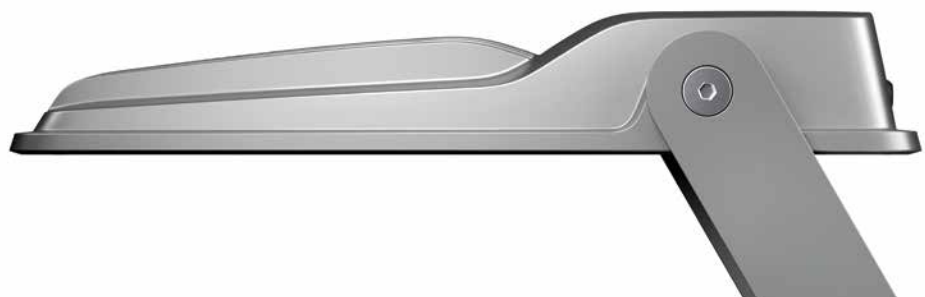
SiCOMPACT® mini



SiCOMPACT® midi

SiCOMPACT® im Überblick

- ideal als Sanierungslösung für Fluter mit konventioneller Technologie
- bei bis zu 5mal größerer Ausleuchtungsfläche, auch als Uplight geeignet
- hohe Flexibilität für alle Anforderungen mit drei Baugrößen und Bemessungslichtströmen von 4000–23.800 lm
- einfache und schnelle Installation dank Montagebügel und vormontiertem Anschlusskabel
- effizienter Betrieb mit bis zu 120 lm/W und asymmetrisch tief strahlender Lichtverteilung
- zuverlässige Technik bei hoher Lebensdauer (60.000 h L70/B50)
- robustes Gehäuse und ESD-geschütztes LED-Modul („sealed for life“), IP66, IK08, staubdicht, getestete Vibrationsstabilität mit 250.000 Hüben
- ENEC zertifiziert



Schnell und einfach ausgewählt – die SiCOMPACT® Überschlagskalkulation

Lichtpunkthöhe (m)	Fläche (mit Lichtverteilung PL32)			micro 35W	mini 65W	mini 130W	midi 200W
	Breite	Tiefe	Fläche m ²	Beleuchtungsstärke (Lux) bei U0=0,25			
2.5	7.5	5.0	38	25	49	96	158
3.0	9.0	6.0	54	17	34	67	110
3.5	10.5	7.0	74	12	24	47	77
4.0	12.0	8.0	96	9	18	38	62
4.5	13.5	9.0	122	6	12	25	42
5.0	15.0	10.0	150	5*	10*	20*	34
5.5	16.5	11.0	182		9	17	28
6.0	18.0	12.0	216		7	15	24
6.5	19.5	13.0	254		6	12	20
7.0	21.0	14.0	294		5*	11	18
7.5	22.5	15.0	338			10*	16
8.0	24.0	16.0	384			9	14
8.5	25.5	17.0	434			8	13
9.0	27.0	18.0	486			7	12
9.5	28.5	19.0	542			6	11
10.0	30.0	20.0	600			5*	10*

*Erfüllt Norm DIN EN 12464 – 2 für Parkplatzbeleuchtung

SiCOMPACT®

asymmetrisch strahlend (Lichtverteilung PL32), IP66, CRI >70, Lebensdauer bis zu 60,000h (L70/B50 bei T_a +25°C)

Variante	K	lm	W	EVG	EAN	MLFB
SiCOMPACT® micro	4000	4000	35	ON/OFF	4058352136980	5XA7561A2K21
SiCOMPACT® mini	4000	7700	65	ON/OFF	4058352137000	5XA7571B2K21
SiCOMPACT® mini	4000	15.200	130	ON/OFF	4058352137024	5XA7571C2K21
SiCOMPACT® midi	4000	23.800	200	ON/OFF	4058352137048	5XA7581D2K21

Energieeffizienzklasse enthaltene LED-Module A++, A+, A. LED-Module nicht austauschbar



Siteco GmbH
Georg-Simon-Ohm-Straße 50
83301 Traunreut, Deutschland
Tel +49 8669 33-0
Fax +49 8669 33-397

Customer Service
Tel +49 8669 33-844

www.siteco.com

siteco